

# 避難する場合は、必要な情報を確認しましょう

ため池の異常に気づいたらすぐに連絡・通報！

泉南市役所 072-483-0001	泉南消防署 072-485-0119	泉南警察署 072-471-1234
-----------------------	-----------------------	-----------------------

## 私たちの行動

### 正確な情報の収集

ラジオやテレビのデータ放送(リモコンの@ボタン)などで正確な情報を収集。周りの様子にも注意！  
市の防災行政無線からの情報にも気を配る！

正確な情報を得るために「おおさか防災ネット」に登録

皆様の携帯電話のメールアドレスを登録していただくことにより、災害発生時の避難勧告・避難指示など、最新の防災情報が携帯電話で受け取ることができます。  
右記のQRコードを読み取り、空メールを送信して手続きを行います。



## 市からの情報

**避難準備・高齢者等避難開始**  
避難勧告・避難指示(緊急)が発令される可能性がある場合、前もって避難の準備をする段階。

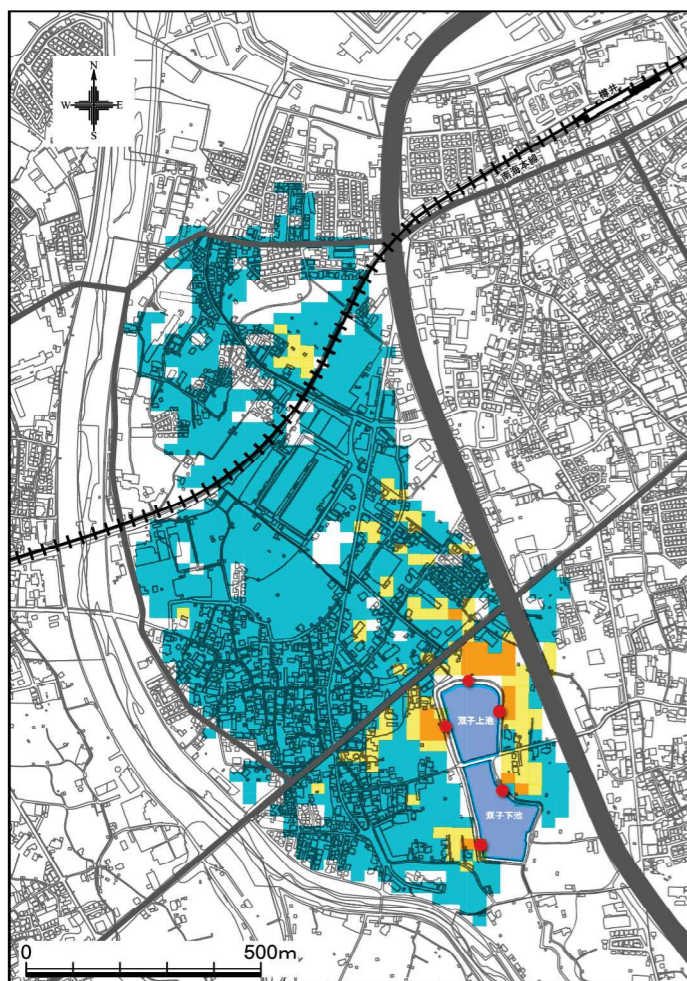
**避難勧告・避難指示(緊急)**  
降雨量などのデータを総合的に判断して、危険と思われる地域に対して市が発令します(避難指示(緊急)は避難勧告よりも拘束力が強い)。

**要配慮者の方は避難**  
要配慮者の方など避難に時間を要する方は避難を開始します。非常持出し品のチェックなど避難準備をします。

**避難**  
人的被害が発生する可能性が高まっています。避難指示(緊急)が発令されたら、直ちに避難しましょう。

## 浸水後の避難困難度について

氾濫シミュレーションにより算定された各地の浸水深と流速から、避難する場合の歩行困難度を整理しました。



### 凡例

- 決壊箇所
- 歩行不可能
- +++++ 南海本線
- 歩行困難
- 主要道路
- 歩行可能

## 我が家の防災メモ

災害時に備えて、家族などの連絡先を確認しておきましょう。また、非常持出し品の準備をしておきましょう。

我が家の避難場所
家族の集合場所
緊急時の連絡先

家族の氏名	生年月日	血液型	携帯電話／会社・学校の連絡先
メモ			

### 非常持出し品チェックリスト

- 水
- 食料品
- 携帯ラジオ
- 懐中電灯
- 医療品
- 現金・貴重品
- 衣類(雨ガッパ・下着等)
- ろうそく

# 泉南市 双子上池・下池



# ため池ハザードマップ

## このハザードマップは

このハザードマップは、大雨や地震などの災害により、万が一双子上池・下池が決壊した場合の備えとして、地域の方々の安全な避難行動に役立てることを目的として作成したものです。

このハザードマップには、双子上池・下池が決壊した場合に想定される浸水範囲や危険箇所などの災害情報と、避難所の位置、防災関連施設などを記載しています。

日頃から浸水が発生しやすい場所や周囲の状況を把握して、いざというときには雨の状況や気象情報、災害情報などに十分注意して、安全に避難しましょう。

なお、地図に示した浸水想定区域以外でも浸水が起る可能性がありますので、正確な情報を入手して早めの避難を心がけてください。

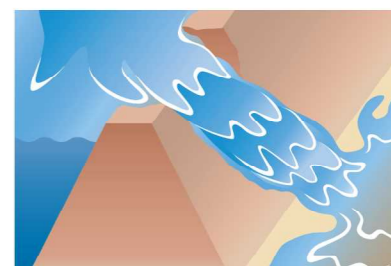
- ・貯水量  
双子上池：3.7万㎡  
双子下池：4.3万㎡
- ・満水面積  
双子上池：1.9ha  
双子下池：1.7ha
- ※ため池を25mプール(水深1.3m)に換算すると  
双子上池は約77杯分、  
双子下池は約90杯分の  
貯水量があります  
(25mプールの貯水量約480㎡として換算)

## 大雨、大地震は要注意!!



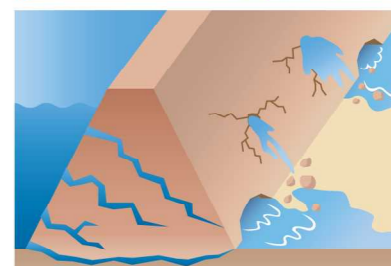
### 大雨のとき

ため池の堤体には貯留水が浸透流としてしみ込みます。水がしみ込むと、堤体の土粒子の間に水が入り込むことによって、土が移動しやすい状態になり弱くなります。また、流木等が洪水吐の断面を閉塞させると、水が堤体を越流しやすくなり、上記の状態に加え流水そのものによって堤体が浸食され、非常に危険です。豪雨は、この状態を促進する方向に作用するために、ため池が決壊する可能性が高まります。



### 大地震のとき

大地震では、ため池の堤体が異常な力を受け亀裂が生じることや、地震の液状化により、決壊する危険性があります。比較的小さな地震でも、堤体の内部に生じた亀裂などにより強度が低下し、水圧に耐え切れず決壊することがあります。



### 気象警報・注意報発表基準

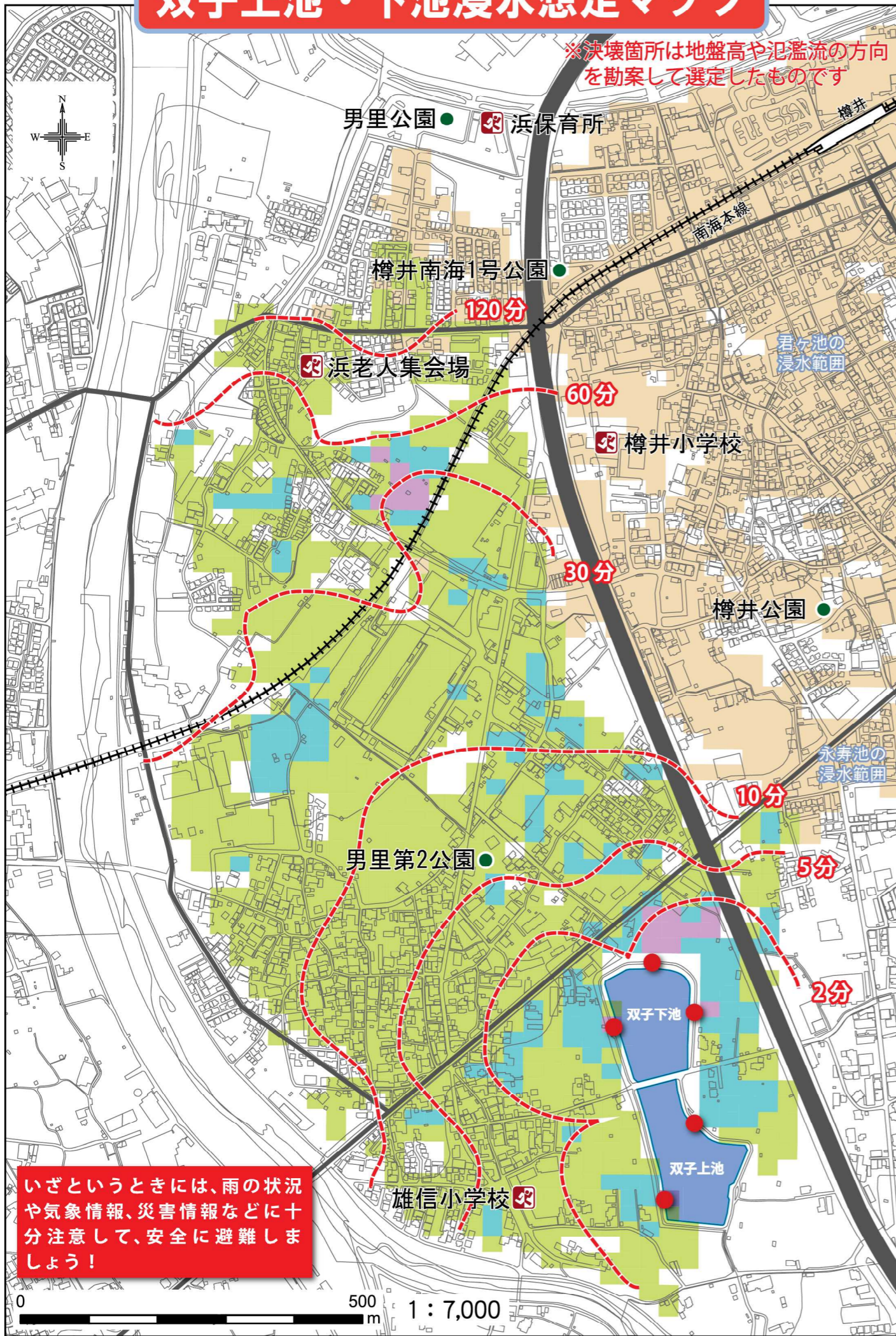
大雨・洪水 注意報		大雨・洪水 警報		記録的短時間大雨情報	特別警報	
1時間雨量	3時間雨量	1時間雨量	3時間雨量	1時間雨量	数十年に一度の大雨が予想され、降水量が警報基準を大きく超えるような大雨	
平坦地 平坦地以外	30mm 40mm	60mm 70mm	平坦地 平坦地以外	50mm 60mm	100mm 100mm	100mm

### 雨の降り方と降雨量

やや強い雨	強い雨	激しい雨	非常に激しい雨	猛烈な雨
1時間雨量	1時間雨量	1時間雨量	1時間雨量	1時間雨量
10mm以上～20mm未満	20mm以上～30mm未満	30mm以上～50mm未満	50mm以上～80mm未満	80mm以上
ザーザーと降る	どしゃぶり	バケツをひっくり返したように降る	滝のようにゴーゴーと降り続く	息苦しくなるような圧迫感。恐怖を感じる

# 双子上池・下池浸水想定マップ

※決壊箇所は地盤高や氾濫流の方向を勘案して選定したものです



いざというときには、雨の状況や気象情報、災害情報などに十分注意して、安全に避難しましょう！

「双子上池・下池浸水想定マップ」は、ため池の北側と東側、および西側の5箇所の堤防が決壊した場合を想定し、5ケースを複合した浸水区域と浸水深、浸水が到達するおよその時間を表示しています。

したがって、左の図は、1箇所の決壊で浸水する範囲を示すものではありません。各ケースごとの浸水想定区域は、右の「決壊箇所ごとの浸水深」を参照してください。

なお、地図に示した浸水想定区域以外でも浸水が発生する可能性がありますので注意してください。

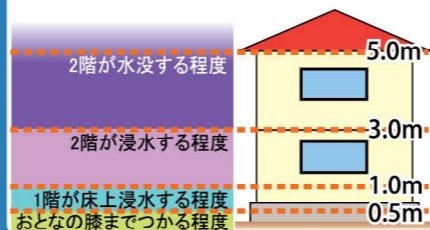
## 凡例

- 指定避難所
- 南海本線
- 一時避難地
- 主要道路
- 決壊箇所
- およその浸水到達時間
- 君ヶ池、永寿池の浸水範囲

## 浸水深

- 3.0m以上の区域
  - 1.0m～3.0m未満の区域
  - 0.5m～1.0m未満の区域
  - 0.5m未満の区域
- ※3cm未満は省略しています

## 浸水深の目安



## 緊急連絡先

名称	連絡先	名称	連絡先
泉南市役所	072-483-0001	N T T 故障係	113
泉南消防署	072-485-0119	関西電力岸和田(営)	0800-777-8025
泉南市上下水道部	072-482-6551	大阪ガス	ガス漏れ 0120-3-19424
泉南警察署	072-471-1234		総合受付 0120-3-94817

## 注意!!

下記の施設は、浸水想定区域内に位置するため、避難する場合は、十分に注意してください。

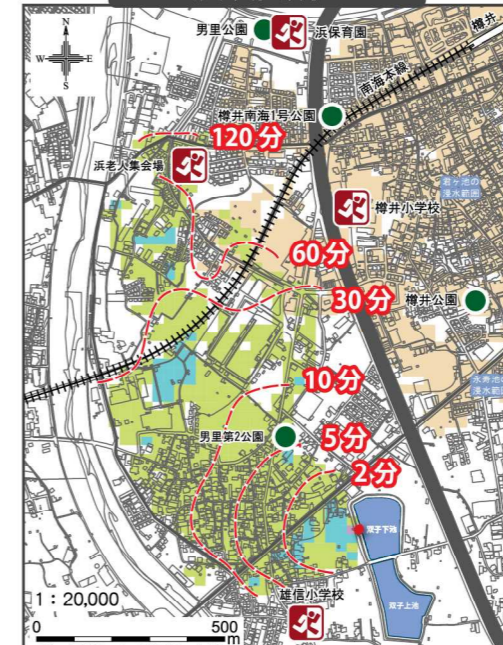
## 浸水想定区域内の避難所

雄信小学校	樽井公園
樽井小学校	男里第2公園
浜老人集会場	

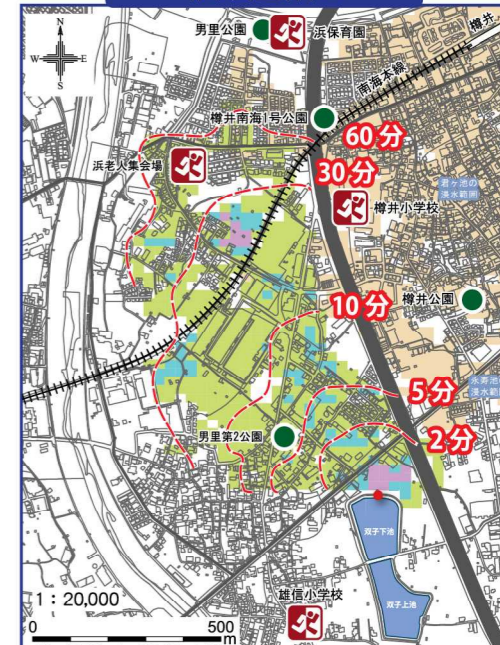
## 指定避難所

避難所名	連絡先
浜保育所	072-484-2660
浜老人集会場	072-483-6891
樽井小学校	072-483-4065
雄信小学校	072-483-5312

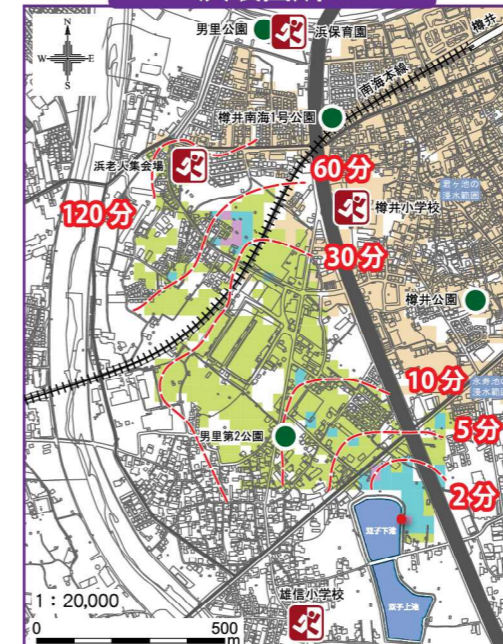
## 決壊箇所1



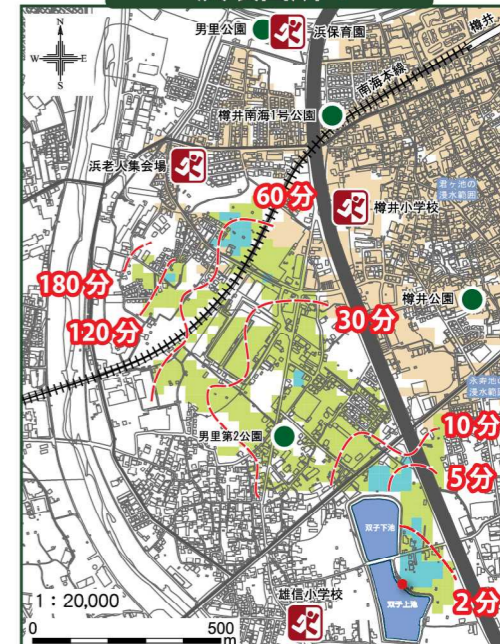
## 決壊箇所2



## 決壊箇所3



## 決壊箇所4



## 決壊箇所5

