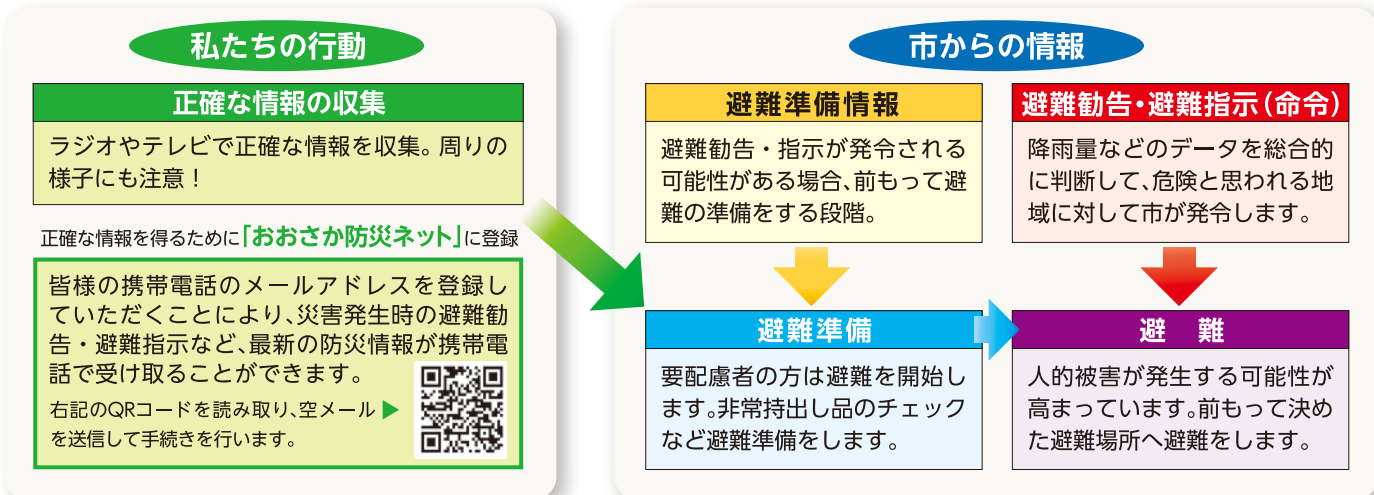


# ため池ハザードマップ

避難する場合は、必要な情報を確認しましょう

ため池の異常に気づいたらすぐに連絡・通報！

泉南市役所 072-483-0001	泉南消防署 072-485-0119	泉南警察署 072-471-1234
-----------------------	-----------------------	-----------------------



## このハザードマップは

このハザードマップは、大雨や地震などの災害により、万が一新家大池が決壊した場合の備えとして、地域の方々の安全な避難行動に役立てることを目的として作成したものです。

このハザードマップには、新家大池が決壊した場合に想定される浸水範囲や危険箇所などの災害情報と、避難所の位置、防災関連施設などを記載しています。

日頃から浸水が発生しやすい場所や状況を把握して、いざというときには雨の状況や気象情報、災害情報などに十分注意して、安全に避難しましょう。

なお、地図に示した浸水想定区域以外でも浸水が起る可能性がありますので、正確な情報を入手して早めの避難を心がけてください。

## 我が家の防災メモ

災害時に備えて、家族などの連絡先を確認しておきましょう。また、非常持ち出し品の準備をしておきましょう。

我が家の避難場所			
家族の集合場所			
緊急時の連絡先			
家族の氏名	生年月日	血液型	携帯電話/会社・学校の連絡先
メモ			

- ### 非常持ち出し品チェックリスト
- 水
  - 食料品
  - 携帯ラジオ
  - 懐中電灯
  - 医療品
  - 現金・貴重品
  - 衣類(雨ガッパ・下着等)
  - ろうそく
  -

## 大雨、大地震は要注意!!



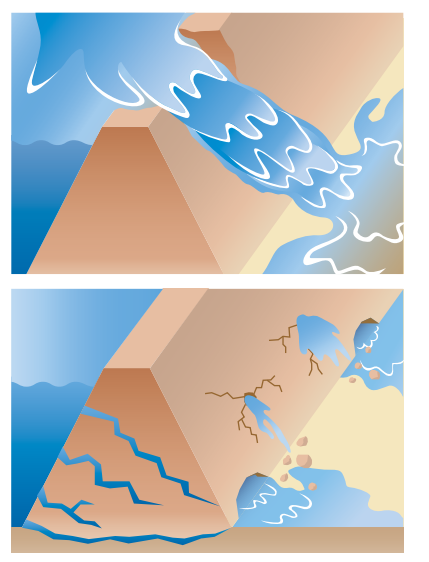
### 大雨のとき

ため池の堤体には貯留水が浸透流としてしみ込みます。水がしみ込むと、堤体の土粒子の間に水が入り込むことによって、土が移動しやすい状態になり弱くなります。また、流木等が洪水吐の断面を閉塞させると、水が堤体を越流しやすくなり、上記の状態に加え流水そのものによって堤体が浸食され、非常に危険です。豪雨は、この状態を促進する方向に作用するために、ため池が決壊する可能性が高まります。

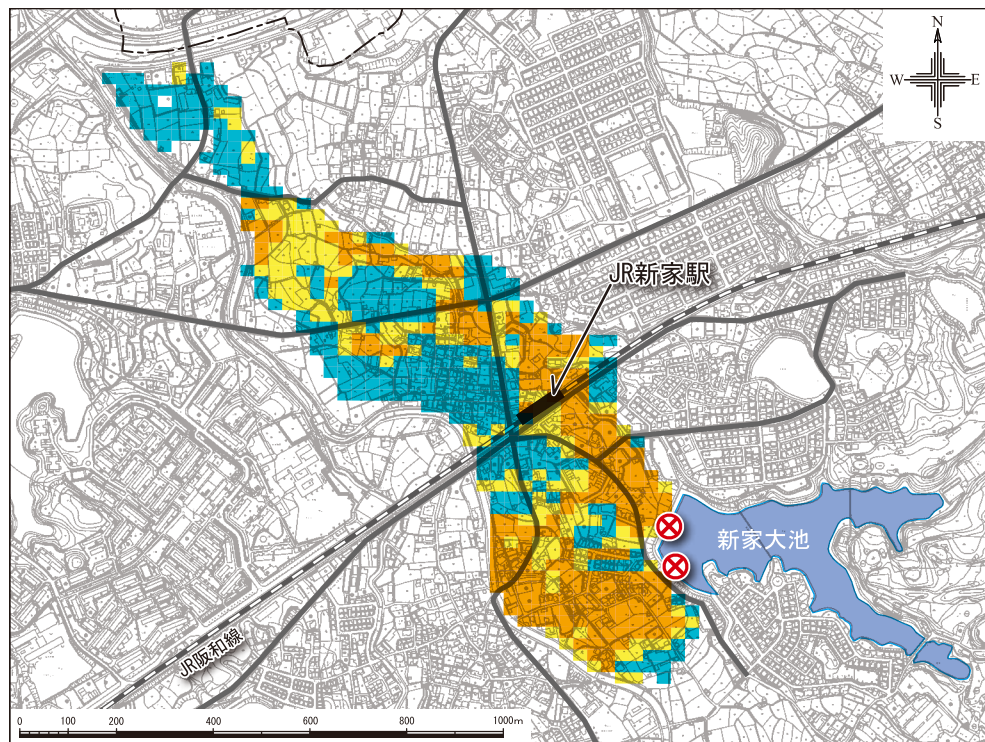


### 大地震のとき

大地震では、ため池の堤体が異常な力を受け亀裂が生じることや、地震の液状化により、決壊する危険性があります。比較的小さな地震でも、堤体の内部に生じた亀裂などにより強度が低下し、水圧に耐え切れず決壊することがあります。



## 浸水後の避難困難度について



氾濫シミュレーションにより算定された各地の浸水深と流速から、避難する場合の歩行困難度を整理しました。

- ### 凡例
- 歩行可能
  - 歩行困難
  - 歩行不可能
  - 行政界
  - 鉄道
  - 主要道路
  - ⊗ 破堤点

## 気象情報(泉南市警報・注意報発表基準)に注意しましょう

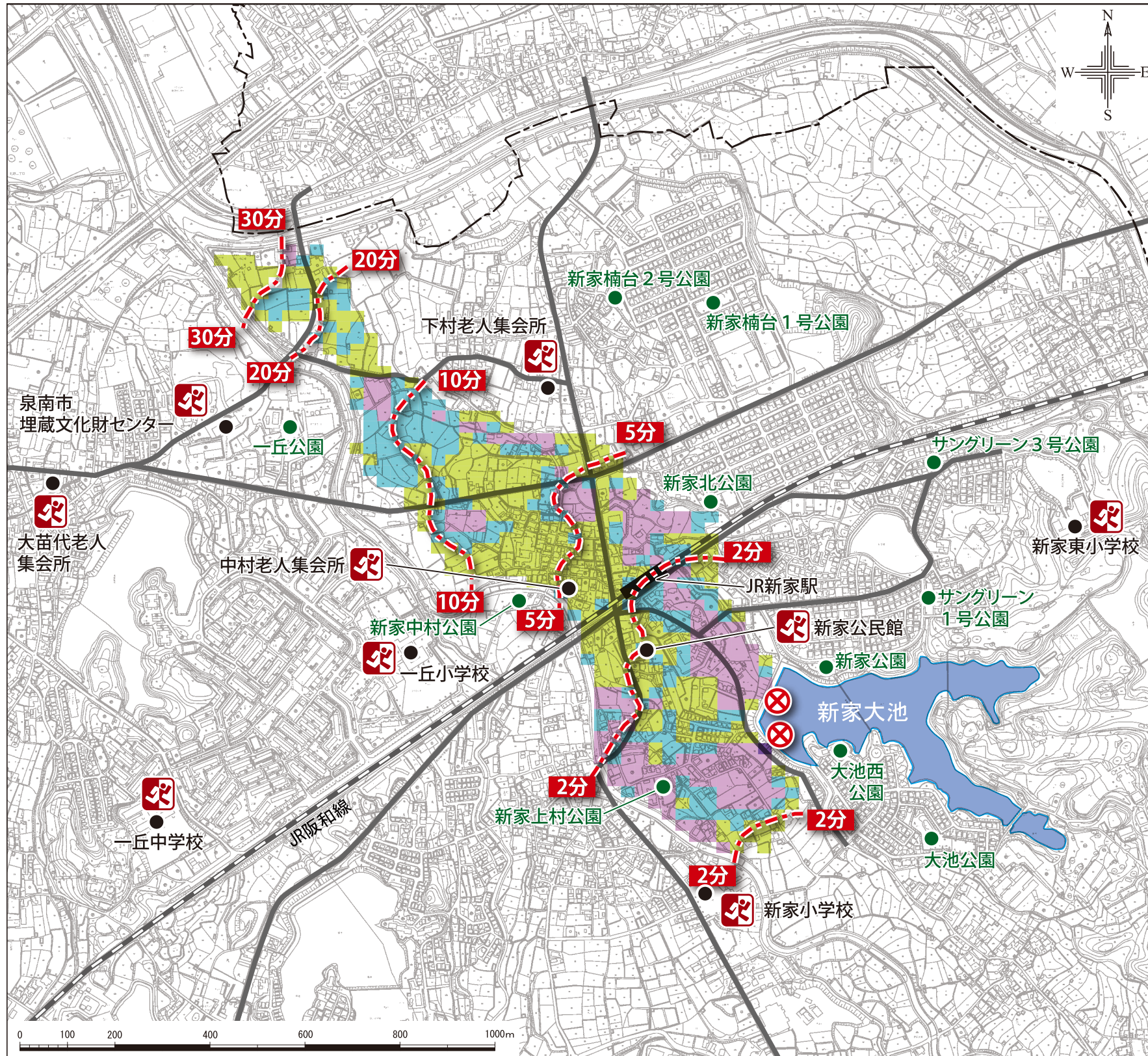
大雨・洪水 注意報	大雨・洪水 警報	記録的短時間大雨情報	特別警報
1時間雨量	1時間雨量	1時間雨量	数十年に一度の大雨が予想され、降水量が警報基準を大きく超えるような大雨
平地 30mm	平地 50mm	100mm	
平地以外 40mm	平地以外 60mm		

## 雨の降り方にも注意しましょう

やや強い雨	強い雨	激しい雨	非常に激しい雨	猛烈な雨
1時間雨量	1時間雨量	1時間雨量	1時間雨量	1時間雨量
10mm以上～20mm未満	20mm以上～30mm未満	30mm以上～50mm未満	50mm以上～80mm未満	80mm以上
ザーザーと降る	どしゃぶり	バケツをひっくり返したように降る	滝のようにゴーゴーと降り続く	息苦しくなるような圧迫感。恐怖を感じる



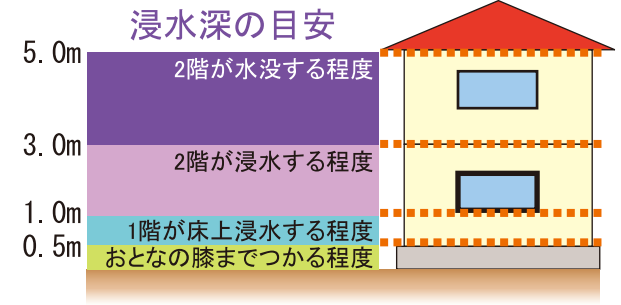
# 新家大池浸水想定マップ



## 凡例

- 行政界
- 鉄道
- 主要道路
- 指定避難所
- 一時避難地
- 破堤点

浸水深	
	0.5m未満の区域
	0.5m～1.0m未満の区域
	1.0m～3.0m未満の区域
	3.0m～5.0m未満の区域



## 緊急連絡先

名称	連絡先	名称	連絡先
泉南市役所	072-483-0001	N T T 故障係	113
泉南消防署	072-485-0119	関西電力岸和田(営)	0800-777-8025
泉南市上下水道部	072-482-6551	大阪ガス	ガス漏れ 0120-3-19424 総合受付 0120-3-94817
泉南警察署	072-471-1234		

## 指定避難所

避難所名	連絡先
一丘中学校	072-484-0333
新家小学校	072-483-2292
一丘小学校	072-483-1153
新家東小学校	072-482-3630
泉南市埋蔵文化財センター	072-483-6789
下村老人集会所	開設時は市役所問合せ
大苗代老人集会所	開設時は市役所問合せ

## 注意!!

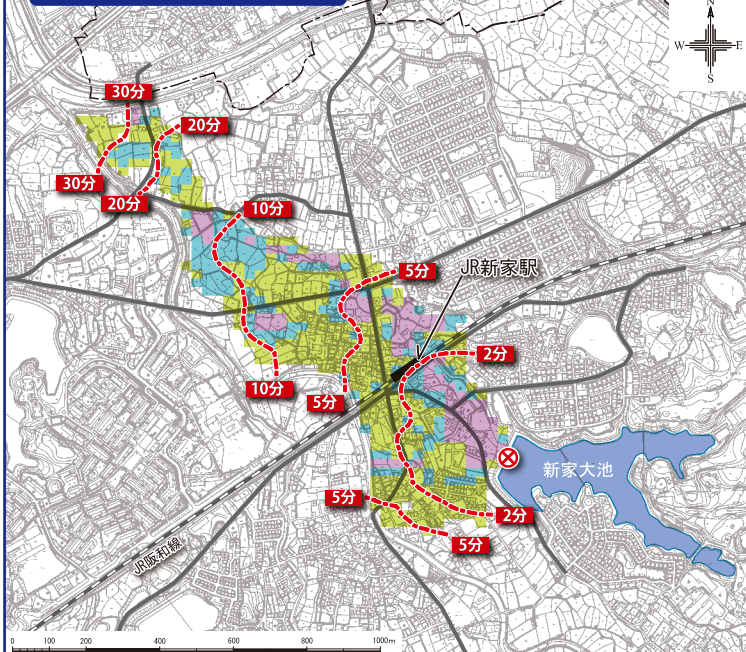
下記の施設は、浸水想定区域内に位置すると予想されるため、避難する場合は、左表にある避難所に避難してください。

避難所名	連絡先
新家公民館	072-483-9314
中村老人集会所	072-483-3400

いざというときには、雨の状況や気象情報、災害情報などに十分注意して、安全に避難しましょう！

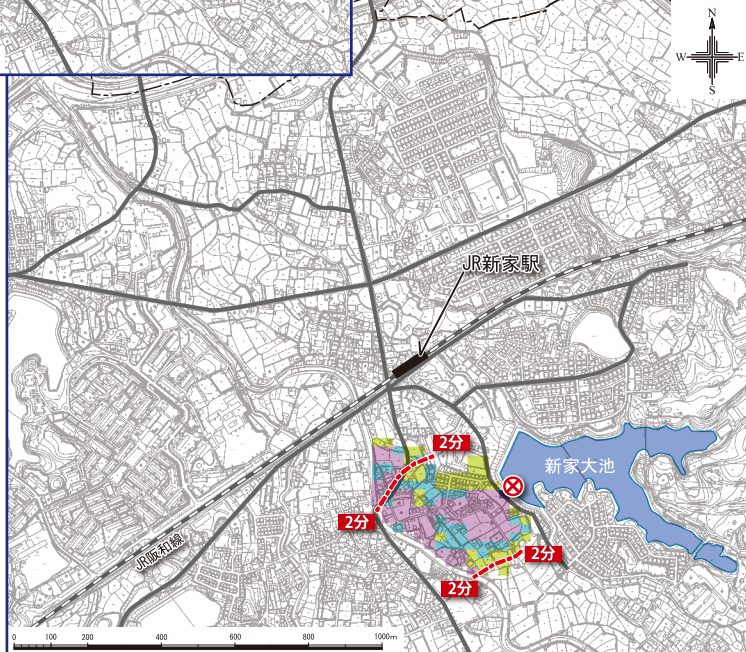
## シミュレーション結果

### 西側堤体破堤ケース



新家大池は、西側と南側にため池の堤体があります。それぞれの堤体が、満水時に決壊した場合の氾濫シミュレーションを実施し、最大浸水深を整理したものが、以下の各ケースのシミュレーション結果図です。この2ケースの最大浸水深をまとめて表示して浸水想定区域図を作成し、左のハザードマップに表示しました。したがって、左の図は一度の決壊で浸水する範囲を示すものではありません。

### 南側堤体破堤ケース



## 凡例

- 浸水深 0.5m未満の区域
- 0.5～1.0m未満の区域
- 1.0～3.0m未満の区域
- 3.0～5.0m未満の区域
- 行政界
- 鉄道
- 主要道路
- 破堤点