



青春の舞！信中ソーラン



◎ 広報
2020 (令和2年)



Contents

<http://www.city.sennan.lg.jp/>

新着ニュース	P 2
お知らせ	P 3
シリーズ人権	P 13
令和2年度予算執行状況報告	P 14
子育て情報局	P 15

情報ボックス	P 20
読者プレゼント・相談あんない	P 22
ようこそJET	P 23
まちかどスナップ	P 24

新型コロナウイルス感染症の拡大を防止するため、新しい生活様式を日常生活に取り入れましょう。

泉南市地域振興券発行

新型コロナウイルス感染症による影響を受けている市民生活を支援すると同時に、地域消費の拡大や地域経済の活性化を促進するため興券を発行します。

【対象】令和2年8月31日において、本市住民基本台帳に記載のある世帯
【配布金額】下表のとおり
【配布方法】11月中旬に簡易書留で郵送

【利用可能期間】12月1日(火)～令和3年2月28日(日)
【問合せ】泉南市地域振興券市民コールセンター
(☎0570・092・008)

配布金額	
1世帯 10,000円分 (500円×20枚)	
券の種類	
全店舗 共通券 7,000円分	中小店舗用 専門券 3,000円分

子どもと障害者(児)のインフルエンザ任意予防接種費用の助成

新型コロナウイルス感染症とインフルエンザの同時流行抑制および、インフルエンザ重症化予防のため令和2年度に限り、予防接種自己負担金を全額助成します。

【助成期間】10月26日～令和3年1月31日(日)(期間外の接種は対象外です)
【対象】接種当日、本市住民基本台帳に記載のある方で、
①②いずれかに該当する方

①生後6か月～小学2年生の方
②小学3年生～60歳未満の方
で、心臓、腎臓、または呼吸器の機能に自己の身の周辺の日常生活活動が極度に制限される程度の障害を有する方およびヒト免疫不全ウイルスにより免疫の機能に日常生活がほとんど不可能な程度の障害を有する方(身体障害者手帳1級相当)
【助成額・回数】接種費用の全額。13歳未満は2回まで、13歳以上は1回まで助成

11月3日(祝)、23日(祝)のごみ収集はありません

収集日程カレンダーで品目・収集日を確認し、当日午前8時30分までに決められた集積場所へ分別して出してください。
布団や草木等は、週の2回目の可燃ごみ収集日に出してください。



【問合せ】清掃課
(☎483・5875)

【携行品】健康保険証、母子健康手帳(②の方は高校3年生までをお持ちの方)、身体障害者手帳(②の方)

【その他】高齢者インフルエンザ定期予防接種の対象の方で未接種の方も同期間内で助成実施

【申込み】要予約。各指定医療機関へ
【問合せ】保健センター
(☎482・7615)



令和3年度留守家庭児童会入会申込み受付開始

【対象】保護者等が就労等により昼間不在の小学校児童(新1年生～新6年生)
【保育時間・会費】左表のとおり(口座振替手続きが必要)
【その他】▽定員により入会できない場合あり▽免除制度については入会申込書をご確認ください

【入会申込書の配布】11月4日(水)から、生涯学習課および

各留守家庭児童会で。郵送希望の方は、入会希望児童数と「留守家庭児童会入会申込書希望」を朱書きし、1名の場合140円切手を、2名の場合は210円切手を貼付した宛名明記の返信用封筒(定形角形2号)を郵送してください
【申込み・問合せ】12月1日(火)～25日(金)の期間に、窓口か郵送で〒590・0592(住所不要)生涯学習課へ
(☎483・2582)

		(月額)		
基本会費	月～金曜日(授業後～午後5時)		5,500円	
	月～金曜日(授業後～午後5時) 土曜日(午前9時～午後5時)		6,000円	
延長保育会費	1時間	月～金曜日(午後5時～6時)	2,500円	
		月～土曜日(午後5時～6時)	3,000円	
	2時間	月～金曜日(午後5時～7時)	4,000円	
		月～土曜日(午後5時～7時)	4,500円	
	朝延長	午前8時～9時	土曜日	500円
			春休み(4月平日)	各500円
夏休み(7月平日)				
冬休み(12月、1月平日)				
春休み(3月平日)				
夏休み(8月平日)	2,000円			

▽日曜日、祝日、年末年始は閉所します
▽上記料金以外におやつ代月額1,000円、傷害保険掛金年額800円が必要です

第11回特別弔慰金の支給手続きはお済ですか

【対象】戦没者等の死亡当時の遺族で、4月1日（基準日）において、「恩給法による公務扶助料」や「戦傷病者戦没者遺族等援護法による遺族年金」等を受け取る方（戦没者等の妻や父母等）がない場合に、次の順による先順位の遺族1名に支給されます。①4月1日までに戦傷病者戦没者遺族等援護法による弔慰金の受給権を取得した方②戦没者等の子③戦没者等の①父母②孫③祖父母④兄弟姉妹（戦没者等の死亡当時、生計関係を有していること等の要件を満たしているかどうかにより順位が入替わる）④①～③以外の戦没者等の三親等内の親族（甥、姪等。戦没者等の死亡時まで引続き1年以上の生計関係を有していた方に限る）

【支給内容】額面25万円、5年償還の記名国債

【請求期間】4月1日～令和5年3月31日（金）▽請求期間を過ぎると第11回特別弔慰金を受け取ることができませんので、ご注意ください

【問合せ】生活福祉課

（☎ 483・3474）

シリーズ：備えよう、大切な人のために①

■知っていますか？人生会議のこと

【人生会議とは】

あなたが望む介護や医療について前もって考え、繰り返し話し合い、共有する取組を「アドバンス・ケア・プランニング（ACP）」と呼びます。昨年、厚生労働省がこの愛称を「人生会議」と決定し、11月30日（いい看取り）を「人生会議の日」と決めました。

本市では人生の最期まで、望む生き方ができることをめざし、「人生会議」の啓発に取り組んでいます。自分の望む人生を、最期まで自分らしく歩むために、また大切な人のためにも、一緒に考えましょう。

【問合せ】長寿社会推進課（☎ 483-8253）

連載コラム第1回「大切な人の“まさか”は突然に」

泉南市在住の高倉健三さん（75歳）は妻の小百合さん（73歳）と2人暮らしです。2人の子どもはそれぞれ結婚し他県で住んでおり、年に数回孫と帰省してくるのを楽しみにしています。



健三さん



小百合さん

健三さんは長年の仕事の影響で、腰を悪くし、介護保険の要介護認定を受け、週に1回デイサービスに通っています。今日は、デイサービスでの友だちの文太さん（76歳）と久々に会いました。文太さんは、奥さんを急に亡くし、しばらくデイサービス

を休んでいました。

「妻はな、病院で“最期は家に帰りたい”って泣き出すし、家のことは任せきりやったから、どこ



文太さん

に何があるんかさっぱり分からなかったんや。見送るときも、これで良かったんかと思うことばかりやったわ」少し痩せた様子の文太さんが健三さんに話しました。

健三さんは、文太さんの話が頭から離れませんでした。「そういえば、うちも小百合とそんな話をじっくりしたことはないなあ」送迎車の中でそんなことを考えつつ、「帰ったら一度、小百合と話してみよう」と思いました。（12月号へ続く）

泉南市 WAO ネット会議（多職種連携会議）事務局作成

福祉

生活困窮者出張相談

【とき】 11月12日(木)午前10時～正午

【ところ】 市役所1階市民相談室
【問合せ】 泉南市人権協会ここサポ泉南
(☎0120・968・141)

福祉医療費助成制度

福祉医療費助成制度は、障害のある方やひとり親家庭の方等を対象に、医療費の自己負担の一部を助成する制度です。
新規対象者は手続きが必要です。

【重度障害者医療対象者】▽精神障害者保健福祉手帳1級所持者▽指定難病(特定疾患)受給者証所持者で障害基礎年金1級または特別児童扶養手当1級該当者▽身体障害者手帳1級・2級所持者▽重度の知的障害者▽中度の知的障害者で身体障害者手帳所持者

【ひとり親家庭医療対象者】ひとり親家庭の18歳に到達した年度末日までの子および該当の子を監護する父・母、養育する養育者(裁判所から「配偶者暴力等に関する保護命令」が出された方を含む)

【子ども医療対象者】0歳～中

学3年生

●自動償還について

平成30年4月診療分以降、月額上限額を超えた場合は自動償還により超過額を返金します。対象者へは個別に申請書を送付します。府外で受診した場合は、領収書を持参し申請が必要です。

【月額上限額】▽重度障害者医療と老人医療…3千円▽ひとり親家庭医療と子ども医療…2500円

【問合せ】▽重度障害者医療・老人医療…障害福祉課(☎447・8889)▽ひとり親家庭医療・子ども医療…家庭支援課(☎483・3472)

大阪府盲ろう者通訳・介助者養成研修

盲ろう者を支援する「盲ろう者通訳・介助者」の養成研修を実施します。

【とき】 12月9日(水)～令和3年3月10日(水)で20日間開講予定。うち16日間受講

【ところ】 大阪府立福祉情報コミュニケーションセンター

【対象】 全てのカリキュラムを指定された日時に受講できる方

【定員】 60名(申込順)

【参加費】 無料(教材費は実費)

【申込み・問合せ】 郵送で、申込書を〒537・0025大阪

市東成区中道1・3・59大阪障害者自立支援協会へ(☎06・6748・0587/FAX06・6748・0589) 11月25日(水)締切

健康

11月10日～16日は
アルコール関連問題啓発週間

「酒をやめたいのに、やめられない」それは依存症かもしれません。アルコール依存症は飲酒のコントロールができなくなる病気です。本人や家族で抱え込まず、まずは相談してください。大阪府では依存症(アルコール、薬物、ギャンブル等)に悩む方への電話相談窓口を開設しています。

【とき】 毎週土・日曜日午後1時～5時

【詳細サイト】 <http://kokoro-osaka.jp/>

【問合せ】 大阪府地域保健課
(☎06・6944・7524)

おおさか依存症
土日ホットライン
☎0570-061-999



新型コロナウイルス感染症 Q & A

【問合せ】 保健センター (☎482-7615)

Q1. 感染を防ぐ方法は？

A. 3密(密集・密接・密閉)を避け、マスクの着用、手洗いの徹底等の新しい生活様式を日常生活の中で実践することで、感染リスクを減らすことができます。

Q3. 検査を希望したら受けることができますか？

A. 検査が必要かどうかの判断は医師が行います。症状がある場合はかかりつけ医へ、周りに感染者がいて不安な場合は新型コロナ受診相談センターへご相談ください。症状や検査の必要性がなく、自身の判断で念のために行う検査は全額自己負担となります。

Q2. 検査や入院はお金がかかりますか？

A. 新型コロナウイルス感染症の病原体を検出するための検査(PCR、LAMPや抗原検査)の費用は、3割自己負担または無料(行政検査の場合)です。また、治療に必要な入院の医療費も公費(一部対象外あり)で支払われます。心配なことがあれば、新型コロナ受診相談センターや、かかりつけ医にご相談ください。

新型コロナ受診相談センター

☎06-7166-9911



お知らせ 11 Information

	とき	ところ	対象	内容・その他
健康相談	第1金曜日 13時～15時	保健センター	40歳以上の市民	健康に関する疑問や不安があれば、保健師が相談に応じます。ご相談ください。
栄養相談				管理栄養士が個人のライフワークに応じた栄養に関する事前予約が必要。
こころの健康相談	月～金曜日 9時～17時45分 (開庁日は除く)	泉佐野保健所 (☎ 462-4600)		アルコール依存症・認知症を含む。事前予約が必要。無料。
医療に関する相談	月～金曜日 9時30分～16時 (開庁日は除く)	泉佐野保健所 (☎ 462-7701)		医療に関して相談・アドバイスをしています。無料。
肝炎ウイルス検査	当面休止	泉佐野保健所 (☎ 462-7703)		
HIV即日検査	第1・3月曜日 13時～14時 (開庁日は除く)	泉佐野保健所 (☎ 462-7703)		匿名可。無料。希望者には梅毒即日検査も実施。
献血	①11/20(金) ②11/30(月) 10時～正午 13時～16時30分	イオンモール りんくう泉南		▽府内の当日と翌日の献血場所は☎ 0120-326-759へ ▽問合せは泉南市献血推進協議会へ (☎ 482-7615)

ノロウイルス食中毒を防ぐには
冬から春先にかけては、ノロウイルスが流行しやすい季節です。ノロウイルス食中毒を防ぐために、次の点を守りましょう。
▽調理前、食事前、トイレの後には石けんを使ってよく手を洗う
▽カキ等の二枚貝は、中心部分が90℃以上になってから90秒以上加熱する
▽使用した調理器具は、洗浄後に煮沸消毒か塩素系漂白剤で消毒する

▽嘔吐や下痢、発熱等の症状がある場合は、調理に関わらない【問合せ】泉佐野保健所衛生課 (☎ 464・9688)
健康保険
国保健康相談をご活用ください
泉南市国民健康保険にご加入の方を対象に、特定健康診査や人間ドックの結果等について、医師や栄養士による健康相談を行っています。



健康相談を行っています。
【とき】 11月12日(木)、12月10日(木)、令和3年1月14日(木)、2月18日(木)、3月11日(木)いずれも午後1時15分～2時45分
【ところ】 保健センター
【申込み・問合せ】 保険年金課 (☎ 483・3433)
国保加入の70歳になられる方へ
70歳の誕生日を迎えられた方は、誕生日の翌月の1日から(1日生まれの方は誕生日から)高齢受給者として診療を受けることができます。
誕生月(1日生まれの方は誕生月の前月)の下旬に高齢受給者証を送付します。
【問合せ】 保険年金課 (☎ 483・3431)
国民健康保険料
後期高齢者医療保険料の納付
保険料は、納期限内に納付してください。なお、納期限は、各納期月の末日(金融機関の休業日の場合は翌営業日)です。
●国民健康保険料
【納付】 口座振替および納付書納付の普通徴収で。納期は6月～翌年3月までの10回
【納付義務者】 納付義務者は世帯主です。世帯主が国民健康保険に加入していない場合でも、納付通知書等は世帯主へ送付さ

れます
【注意】 国保加入者全員が65歳以上75歳未満の方で構成される世帯は、一定の条件を満たす場合、世帯主の年金から年金支給月に保険料が納付(特別徴収)されます。▽保険年金課へ申請することで、納付方法を口座振替へ変更できます。ただし、納付状況により変更できない場合があります
●後期高齢者医療保険料
【納付】 原則、特別徴収となりますが、一定条件により普通徴収となる場合があります(年度途中で75歳到達の方は、原則誕生月の翌月に納付書を送付)
●国民健康保険
後期高齢者医療制度共通事項
【領収済額・納付額のお知らせ】 毎年、1月下旬に国民健康保険料(税)および後期高齢者医療保険料を納付された全世帯の世帯主(後期高齢者医療制度では被保険者)へ国民健康保険料(税)および後期高齢者医療保険料納付済額のお知らせを送付します(所得税および市府民税の確定申告等にご利用いただけます)
【納付相談】 災害や特別な理由等で保険料(税)の納付が困難な場合は、事情に応じて分割納付等の相談を行っています
【夜間納付相談】 毎月10日の午

後5時45分～8時(10日が土日祝日の場合は翌執務日)開設(P22相談案内参照)
【特別な理由なく保険料(税)を滞納した場合の措置】 督促状を送付、督促手数料、延滞金を加算▽有効期間の短い「短期被保険者証」を交付▽1年間滞納を続けると保険証を返還、「被保険者資格証明書」を交付(医療費は、いったん全額自己負担)
▽1年半滞納を続けると、国民健康保険および後期高齢者医療制度の給付の全部または一部を差止め▽保険料(税)を滞納し続けると差押え等の滞納処分を執行
【口座振替】 保険料の納付には、便利で確実な口座振替をご利用ください。口座振替依頼書(保険年金課備付)と届出印を持参の上、振替を希望される取扱金融機関へお届けください(取扱金融機関はお問合せください)
【注意】 年度途中で、保険料(税)額が増減があった場合は、納付方法が変更となる場合があります
【関連サイト】 市ウェブサイト
↓くらし・手続き↓健康・医療
【問合せ】 保険年金課国民健康保険担当 (☎ 483・3432)
後期高齢者医療担当 (☎ 483・3455)

●国民年金

年金生活者支援給付金制度

年金生活者支援給付金は、公的年金等の収入やその他の所得額が一定基準額以下の年金受給者の生活を支援するために、年金に上乗せして支給されるものです。受給には請求書の提出が必要ですが、



●給付金を受取るには

対象者には、日本年金機構から順次請求手続きの案内が届きます。同封のハガキに必要な事項を明記の上、返送してください。令和3年2月1日(月)までに請求手続きが完了すれば、令和2年8月分からさかのぼって受取ることができま

【対象】▽老齢基礎年金を受給中の方で、次の①～③を全て満たす方①65歳以上②同一世帯の全員が市民税非課税③年金収入額とその他所得額の合計が約88万円以下

▽障害基礎年金、遺族基礎年金を受給していて、前年の所得額が約462万円以下の方

【問合せ】▽ねんきんダイヤル

(☎0570・05・1165)

▽貝塚年金事務所

(☎431・1122)

年金の受給者が死亡したときは届け出を

年金受給者が死亡すると、年金を受ける権利がなくなりま

す。親族の方は速やかに年金についての死亡届を提出してください。年金は死亡した月の分まで(日割りではなく月割りです)支払われま

す。死亡した方に支払われるはずであった年金が残っているときは、遺族が請求することができます。ここでいう遺族とは、受給権者の死亡時、生計を同じくしていた配偶者、子、父母、孫、祖父母、兄弟姉妹、または、これらの方以外の三親等内の親族に限られます。また、受給順位は先に記載した順序になります。この届け出が遅れると、年金を多く受取りすぎて後で返納が必要となります。ご注意ください。

【問合せ】保険年金課国民年金担当 (☎483・7792)

●税金

★問合せ 泉佐野税務署

(☎462・3471)

11月11日～17日は

「税を考える週間」です

今年のテーマは、「くらしを支える税」です。講演会の実施や関係民間団体等との連携、社

会保障・税番号制度、ICTを利用した申告・手続き等に対する取組を実施しています。

【詳細サイト】

<https://www.nta.go.jp/about/introduction/torikumi/week/index.htm>



年末調整に関する各種情報

令和2年分の源泉所得税の年末調整については、「給与所得控除額」「基礎控除」および「寡婦控除」の改正、「所得金額調整控除」および「ひとり親控除」の創設等、変更となった点があります。詳細は国税庁ウェブサイトにある年末調整特集ページで確認ください。

なお、例年11月開催の年末調整説明会は、新型コロナウイルス感染症の拡大防止の観点から開催を見合わせます。

【詳細サイト】

<https://www.nta.go.jp/users/gensen/nencho/index.htm>



消費税の届け出はお済みですか

個人事業者の方で、令和元年分の課税売上高が1千万円を超えている場合や、令和2年1月1日～6月30日の期間の課税売上高が1千万円を超えている場

合は、令和3年分は消費税の課税事業者に該当し、届け出が必要

所得税及び復興特別所得税の予定納税(第2期分)

予定納税が必要な方へは6月中旬に税務署から「令和2年分所得税及び復興特別所得税の予定納税額の通知書」を送付しています。納期内に納付してください。

【納期限】11月30日(月)

【その他】廃業、休業または業況不振等の理由により減額申請をする場合は11月16日(月)までに申請書の提出が必要です

◇◇◇◇◇

市・府民税(第3期分)の納期限は11月30日(月)です

お近くの金融機関か郵便局、コンビニエンスストアでお納めください。

納期限
11月30日(月)

市税の納税には、便利で確実な口座振替をご利用ください。

【問合せ】税務課

(☎483・9033)



個人住民税の特別徴収を徹底します

特別徴収は事業主(給与支払者)が、従業員(納税義務者)に代わり、毎月従業員に支払う給与から、所得税の源泉徴収と同様に個人住民税を差引き、納入する制度で、地方税法で義務付けられています。

大阪府および府内全43市町村において、原則として法定要件に該当する事業主を特別徴収義務者に指定し、個人住民税の特別徴収を徹底します。ご理解とご協力をお願いします。

【問合せ】税務課

(☎483・9031)

個人事業者税(第2期分)の納期限は11月30日(月)です

8月に送付しました第2期分の納付書で納付していただき。バーコードの印刷があるものは、コンビニエンスストアで納付できます。納付書を紛失した場合は、泉南府税事務所へお問合せください。なお、年間の税額が1万円以下の場合、第2期分の納付書はありません。個人事業者税の納付には、便利で安全・安心な口座振替をご利用ください。

【問合せ】泉南府税事務所

(☎439・3601)

お知らせ 11 Information

●生活・環境

★問合せ 都市政策課

(☎483・90973)

「泉南市自転車活用推進計画」(案)への意見募集

自転車の活用により、便利で快適な移動、安全、健康増進、地域活性化等、新たな課題に対応するための計画の案がまとまりましたので、市民の皆さんから意見を募集します。

【募集期間】11月12日(木)～12月14日(月)

【閲覧方法】都市政策課窓口、情報公開コーナー、市ウェブサイト

【関連サイト】市ウェブサイト↓パブリックコメント↓令和2年度

【その他】▽電話での受付不可
▽意見をいただいた方の氏名の公表および意見への個別回答はしません▽いただいた意見は情報公開コーナーと市ウェブサイトにて公表予定

【提出先】持参か郵送、FAX、Eメールで住所、氏名、電話番号、意見(様式自由)を〒590・0592(住所不要) 都市政策課へ (FAX 483・1972 / e-mail:tosei@city.sennan.lg.jp) 12月14日(月)締切

生産緑地の追加指定を行います

追加指定をご希望の方は、必ず事前相談と申請を期間内に行ってください。その後、追加指定する農地等を反映した都市計画案を作成し、泉南市都市計画審議会に諮り、令和3年10月(予定)の都市計画決定により指定します。

【対象】市街化区域内の農地等
【期間】令和3年1月4日(月)～2月12日(金)(来庁前に電話連絡をお願いします)
【申請】都市政策課へ

11月は大阪府産業廃棄物不適正処理防止推進強化月間です

廃棄物の野焼き、崩れそうなほどに積上げる野積み、不法投棄は、法律で禁止されています。これらを見つけたら、市町村、大阪府または警察へ通報してください。

●土地等を管理している方へ

土地の管理が不適切であったり、安易に土地を貸し、廃棄物が不法投棄されたり、埋立てられたりし、周りの生活環境にも支障を及ぼすことがあります。このような場合、土地所有者等が多額の費用を負担して撤去しなければならぬケースがあります。土地の管理を徹底しま

しょう。また、土地を他人に貸すときは用途を十分確認し、書面で契約を結びましょう。
【問合せ】泉州農と緑の総合事務所 (☎439・3601)

カラス・野良猫等のごみ対策

●段ボール箱等を利用する

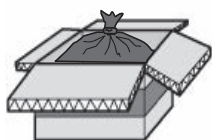
段ボール箱は資源ごみですが、段ボール箱の中に市指定袋を入れて出してください。その際、段ボール箱のふたは閉めず、中の指定袋を確認できるようにしてください。段ボール箱も同時に収集します。段ボール箱がない場合は、ごみを新聞紙等で包んでから指定袋に入れてください。

●カラスよけネットを利用する

以下の点に注意してください。
▽網目の細かいものを選ぶ▽地面との間に隙間を作らず、重しを置く▽ネットからごみが見えないようにする

【問合せ】清掃課

(☎483・5875)



カセットボンベ・スプレー缶はかん・びんでは収集できません!

カセットボンベ、スプレー缶の収集は、粗大ごみ受付センターへお申込みください。

- ▽中身を使い切り、穴を開ける
- ▽中のガスを抜く
- ▽市指定不燃ごみ袋に入れる(収集時、穴が開いているか確認しますので袋の上の方へ入れてください)
- ▽粗大ごみ受付センターへ申込む

粗大ごみ受付センター ☎483-1132



【問合せ】清掃課 (☎483-5875)

蛍光灯・水銀体温計・水銀血圧計の出し方

●蛍光灯(直管・曲管・ボール型)、水銀体温計、水銀血圧計等の水銀使用廃製品の出し方

水銀使用廃製品のみで出す場合

市指定不燃ごみ袋に入れ、粗大ごみ受付センターへ申込む。

他の粗大ごみと同時に出す場合

破損しないようにケースに入れるか、紙で包んで、透明または半透明の袋に入れる。

【注意】▽蛍光灯等は原則購入した店舗で引取ってもらってください▽事業者から排出される蛍光灯等は回収できません

【問合せ】清掃課 (☎483-5875)

●蛍光灯等以外の電球、グロー球、LED、デジタル体温計の出し方

これまでどおり、市指定不燃ごみ袋に入れ、粗大ごみ受付センターへ申込む。

粗大ごみ受付センター ☎483-1132

●生活・環境

マイナンバーカードは
市民課で申請できます

マイナンバーカードの申請には30分程度が必要です。15歳未満の方はまたは成年被後見人には、その法定代理人が同行してください。なお、申請から交付までは約1か月半要します。申請時に本人が来庁し本人確認を済ませた上、専用端末にて申請することで、後日マイナンバーカードは転送不要の本人限定受取郵便で受取可能です。

なお、電子申請希望の場合は来庁時に写真撮影サービス（無料）を実施しています。

【申請受付】平日と11月15日(月)、12月13日(日)いずれも午前9時～午後5時（休日はマイナンバーカードの申請、交付業務のみ受付）

【ところ】市民課交付窓口

【携行品】

▽通知カード

▽運転免許証等の本人確認書類

（住民票と住所・氏名が一致しないものは受付不可。15歳未満の方はまたは成年被後見人に同行する法定代理人も同様に必要）。顔写真の有無で必要な点数が異なります。顔写真付きの身分証明書（官公署発行のもの）は1

点（運転免許証、パスポート、在留カード等）。顔写真無し的身分証明書は2点（健康保険証、年金手帳、預金通帳、医療受給者証等）

▽住民基本台帳カード（お持ちの方は廃止の手続きが必要）

▽代理権の確認書類（15歳未満の方はまたは成年被後見人の法定代理人のみ）

【暗証番号】あらかじめ考えておいてください

①「署名用の電子証明書」の暗証番号・英数字を混ぜ6文字以上16文字以下。英字は大文字のA～Z、数字は0～9まで利用可

②「利用者証明用の電子証明書」の暗証番号

③「住民基本台帳用」の暗証番号

④「券面事項入力補助用」の暗証番号

▽②③④は数字4桁で同一の暗証番号でも設定可

【問合せ】市民課

(☎ 483・7791)

空き家相談会

大阪府宅地建物取引業協会泉州支部の協力を得て、空き家の売却、賃貸、その他空き家の利活用に関する相談会を無料で行います。

【とき】12月3日(木)午前10時～正午

国道26号第二阪和国道
上下線通行止め

【期間】

11/16(月)～11/20(金)
午後10時～翌午前6時

【区間】大阪府泉南市幡代～和歌山県和歌山市平井（平井ランプ）

【注意】平井ランプからは大阪・和歌山方面への侵入はできません

【問合せ】国土交通省大阪国道事務所南大阪維持出張所
(☎ 0725-23-1051)

【ところ】市役所別館1階会議室1

【対象】泉南市内に空き家をお持ちの方

【定員】8組（申込順、1組30分程度）

【申込み・問合せ】電話で住宅公園課へ（ ☎ 483・9972 ） 11月16日(月)締切

●安全・安心

11月9日は119番の日

●119番の正しい利用を

119番は、火災、救急、救助の場合に、消防機関へ緊急の要請する大切な番号です。お問合せは、消防本部の代表番号をご利用ください。

消防本部への問合せ
☎ 469-0119

●固定電話で通報を

固定電話では、119番通報で人命に関わる場合に限り、電話会

社から住所情報を瞬時に確認することができるようになりました。スマホの位置情報には誤差があるため、固定電話がある場合は、固定電話をご利用ください。

●サイレンの吹鳴は義務

「サイレンを鳴らさずに来てほしい」という通報がよく見受けられます。消防車や救急車は緊急自動車であり、道路交通法上サイレンの吹鳴が義務づけられています。

【問合せ】泉州南広域消防本部 指揮司令課（ ☎ 469・0119 ）



関西国際空港情報 No.244
<https://www.kansai-airport.or.jp/>

■そらやんがLINEクリエイターズ
スタンプに登場

LINEクリエイターズスタンプでは、関西エアポートグループ公式キャラクター「そらやん」を初めて起用した「お空を飛ぶ日を夢見る『そらやん』スタンプ」を発売しています。

【詳細サイト】<https://line.me/S/sticker/12774436>



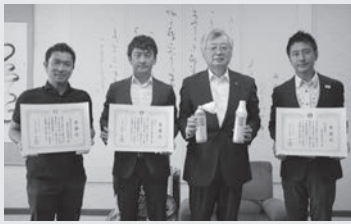
【問合せ】関西国際空港案内
(☎ 455-2500)

お知らせ 11 Information

ありがとうございます

総合警備保障株式会社さま、VIGO MEDICAL 株式会社さま、株式会社 R.project SORA RINKU さまから防災対策備蓄品として酸素缶を多数ご寄贈いただきました。ご芳志に対し、厚くお礼申し上げます。

【問合せ】危機管理課
(☎ 479-3601)



近年、青少年の間で大麻や危険ドラッグ等の薬物の乱用が増

薬物乱用は「ダメ。ゼッタイ。」

（☎ 471・1234）

【問合せ】泉南警察署・泉南警察署管内防犯協会

▽期日が過ぎており銀行から連絡が入る、と話す

提示し還付金の説明をしてくる

【詐欺の電話の例】
▽具体的な金額を

家族や警察へ相談しててください。

提示し還付金の説明をしてくる

【詐欺の電話の例】
▽具体的な金額を

提示し還付金の説明をしてくる

提示し還付金の説明をしてくる

提示し還付金の説明をしてくる

提示し還付金の説明をしてくる

提示し還付金の説明をしてくる

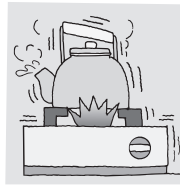
提示し還付金の説明をしてくる

提示し還付金の説明をしてくる

提示し還付金の説明をしてくる

【4つの対策】▽逃げ遅れを防ぐために住宅用火災警報器を設置しましょう▽寝具、衣類やカーテンからの火災を防ぐために防炎品を使用しましょう▽火災を小さいうちに消すために

【3つの習慣】▽寝たばこは絶対やめましょう▽ストーブは燃えやすいものから離れた位置で使用しましょう▽ガスコンロ等のそばを離れるときは必ず火を消しましょう



【注意】感染症対策として設置しているビニールカーテンにライターの花が燃え移る火災が発生しています。ご注意ください。

【問合せ】泉州南広域消防本部 予防課（☎ 469・0886）

【問合せ】泉州南広域消防本部 予防課（☎ 469・0886）

【問合せ】泉州南広域消防本部 予防課（☎ 469・0886）

【問合せ】泉州南広域消防本部 予防課（☎ 469・0886）

【問合せ】泉州南広域消防本部 予防課（☎ 469・0886）

【問合せ】泉州南広域消防本部 予防課（☎ 469・0886）

【問合せ】泉州南広域消防本部 予防課（☎ 469・0886）

【問合せ】泉州南広域消防本部 予防課（☎ 469・0886）

【問合せ】泉州南広域消防本部 予防課（☎ 469・0886）



【問合せ】泉南消防署（☎ 485・0119）

活動が高く評価され受賞したものです。

保険料等の還付手続きはATMではできません！

【問合せ】泉南消防署（☎ 485・0119）

【問合せ】泉南消防署（☎ 485・0119）

【問合せ】泉南消防署（☎ 485・0119）

【問合せ】泉南消防署（☎ 485・0119）

【問合せ】泉南消防署（☎ 485・0119）

【問合せ】泉南消防署（☎ 485・0119）

【問合せ】泉南消防署（☎ 485・0119）

【問合せ】泉南消防署（☎ 485・0119）

【問合せ】泉南警察署・泉南警察署管内防犯協会

【問合せ】泉南警察署・泉南警察署管内防犯協会

【問合せ】泉南警察署・泉南警察署管内防犯協会

【問合せ】泉南警察署・泉南警察署管内防犯協会

【問合せ】泉南警察署・泉南警察署管内防犯協会

【問合せ】泉南警察署・泉南警察署管内防犯協会

【問合せ】泉南警察署・泉南警察署管内防犯協会

【問合せ】泉南警察署・泉南警察署管内防犯協会

【問合せ】泉南警察署・泉南警察署管内防犯協会

【問合せ】泉南警察署・泉南警察署管内防犯協会

【問合せ】泉南警察署・泉南警察署管内防犯協会

【問合せ】泉南警察署・泉南警察署管内防犯協会

【問合せ】泉南警察署・泉南警察署管内防犯協会

【問合せ】泉南警察署・泉南警察署管内防犯協会

【問合せ】泉南警察署・泉南警察署管内防犯協会

【問合せ】泉南警察署・泉南警察署管内防犯協会

【問合せ】泉南警察署・泉南警察署管内防犯協会

【問合せ】泉南警察署・泉南警察署管内防犯協会

泉南市 キャッシュレス決済等 推進事業補助金

泉南市 テイクアウト・デリバリー 支援事業補助金

まだ間に合います！

ご活用ください！

中小企業・小規模事業者からの申請を随時受付中です。詳しい補助内容や対象は市ウェブサイトに掲載しています。

【関連サイト】市ウェブサイト>事業者の方へ

【申込み・問合せ】産業観光課へ

(☎ 483-8191)

● 商工・労働

標準営業約款制度 (Sマーク)



この制度は法律で定められた消費者(利用者)擁護に資するための制度です。厚生労働大臣認可の約款に従って営業することを登録した理容店、美容店、クリーニング店、めん類飲食店、一般飲食店では店頭でSマークを掲げています。登録店は安心・安全・清潔を約束する信頼できるお店です。

【問合せ】(公財) 大阪府生活衛生営業指導センター
(☎ 06・6943・5603)

仕事説明会



【とき】11月25日(水)午後2時～3時30分

【会場】りんくうエルガビル3階(泉佐野市りんくう往来南2・2)りんくうタウン駅から徒歩2分

【対象】55歳以上の方

【内容】各種案内、注文受付、問合せ対応等を電話で行うコールセンターの仕事を紹介

【問合せ】シニア就業促進センター(☎ 06・6910・0848)

借金問題解決のための「土・日無料相談会」の開催

【とき】12月5日(土)、6日(日)午前10時～午後4時

【ところ】近畿財務局(大阪府中央区大手前4・1・76)

【相談方法】電話、弁護士による面談(面談は要予約)

【申込み・問合せ】近畿財務局相談窓口へ
(☎ 06・6949・6523)

● 募集

図書館のきらめきサポーター養成講座

図書館では、10代の子どもの居場所コーナー「Teen's コーナー」ココロの温泉きらめき堂」を新設しました。その番台で、子どもたちを見守り、時には元気になれるよう話を聞く等、居場所作りを手伝っていただけるボランティア(有償)を募集します。養成講座へご参加ください。

【とき】①11月21日(土)②12月9日(水)いずれも午後1時30分～3時30分(全2回)②は別日に設定可能)

【ところ】①図書館2階視聴覚室②あいぴあ泉南1階大会議室

【対象】大人(資格不問)

【内容】子どもの権利について

の理解。子どもの話を聞く方法を学ぶ。

【講師】①山下裕子さん(公益社団法人子ども情報研究センター)②古藤典子(人権推進課)

【定員】10名(申込順)

【その他】サポーター活動日は土曜日(予定)で有償のボランティアです。参加できる範囲でご協力ください

【申込み・問合せ】11月5日(木)から、窓口か電話で図書館へ
(☎ 482・7766)



● 文化・スポーツ

★ハウスせんなんアリーナ(市民体育館) (☎ 482・1000)

今月のご案内(12月4日まで)

上靴を持参してください。

【全日休館日】11月10日(火)、17日(火)、24日(火)、12月1日(火)

【半日休館日】11月2日(月)、9日(月)、16日(月)、30日(月)

【受付時間】午前9時～午後5時(半日休館日は正午まで)

◇ ◇ ◇ ◇ ◇ ◇ ◇ ◇ ◇ ◇

<広告>

広告掲載枠です

詳しくは今月号の広報せんなんをご覧ください

お知らせ 11 Information

図書館に新設!

お悩み解決! Teen's コーナー
~心の温泉きらめき堂~

10代の皆さんの進路選択参考本や、「学校って行かなきゃダメなの?」「あたりまえって何?」等、日常ふと起こる疑問解決のヒントになる本を集めた新しいコーナーが図書館にできました。1人でも、仲間と一緒にでも、用事があってもなくても、ぜひお立ち寄りください。くつろげるソファもあります。
【問合せ】図書館 (☎ 482-7766)

ステーション名	曜日と時間	巡回日			
		11月		12月	
雄信小学校前	水 14:15~14:45	4	18	2	16
楠台1号公園	水 15:15~16:00	4	18	2	16
あおぞら幼稚園	木 13:20~14:10	5	19	3	17
なるにっこ認定こども園	木 14:30~15:00	5	19	3	17
鳴滝小学校	木 15:10~16:10	5	19	3	17
東小学校	金 13:30~14:15	6	20	4	18
砂川老人集会場	金 14:40~15:20	6	20	4	18
一丘団地	金 15:40~16:30	6	20	4	18
前畑団地	水 14:00~14:30	11		9	23
ファミリー南大阪	水 15:00~16:00	11		9	23
八幡山自治会館	木 15:00~15:40	12	巡回休止	10	24
ルナりんくう	木 15:55~16:25	12		10	24
浜老人集会場	金 13:50~14:20	13		11	25
西信達公民館	金 14:35~15:05	13		11	25
閑空マールコースト	金 15:20~16:00	13		11	25

★市立図書館 (☎ 482・7766)
 今月のご案内 (12月4日まで)
 【休館日】 毎週月曜日、11月23日(祝) 30日(月) (システム入替のため臨時休館。かしのき号も休止)
 【開館時間】 午前10時~午後5時15分
 図書館11月特集コーナー
 【入口特集コーナー】 児童虐待防止、子どもの権利
 【絵本コーナー】 本のでてくる本
 【回転棚】 文字、没後50年三島由紀夫、シニアが活躍する物語、秋ものがたり
 【視聴覚コーナー】 紅葉
 【かしのき号】 山



特集展示
 11月は児童虐待防止推進月間です。そして、11月20日は泉南市子どもの権利の日です。図書館では「児童虐待防止・子どもの権利」に関する本の展示・貸出や、パンフレットを配布します。
 図書館新刊紹介
 【関連サイト】 市ウェブサイト ↓ 図書館ウェブサイト ↓ 資料をさがす ↓ 新着案内
 ● 「あのころ、うちのテレビは白黒だった」 (平野恵理子著、海竜社)
 素足にゲタ、生け垣に洗濯物等、昭和40年前後のごく普通の暮らしを紹介。
 ● 「未来をつくる道具わたし」

ちのSDGs (川廷昌弘著、ナツメ社)
 どのようにしてSDGsを自分事として捉え取組むかのヒントを掲載。
 ● 「きつおんガール」 (小乃おの著、合同出版)
 吃音と人生、社会福祉士として働く著者のこれまでを紹介する若者応援の本。
 ● 「児童書」 「原稿用紙1枚の物語」 (あいはらまひろ著、KADOKAWA)
 400字の短い物語はいかが? 図書館には、100字や54字の本もあります。小学校高学年から楽しめます。
 自動車図書館かしのき号
 かしのき号は左表のとおり巡回します。気象条件等により巡回中止。



回を中止する場合があります。音楽・朗読CDやDVD等の視聴覚資料の貸出や予約もできません。11月23日(祝) 30日(月)はシステム入替のため巡回を休止します。
 ◆ ◆ ◆ ◆ ◆
 ★樽井公民館 (☎ 483・4361)
 今月のご案内 (12月4日まで)
 【全日休館日】 毎週火曜日、11月4日(水)、23日(祝)
 【半日休館日】 11月2日(月)、9日(月)、16日(月)、30日(月)
 【受付時間】 午前9時~午後5時30分 (ただし、樽井公民館以外の公民館は午後4時まで、半日休館日は正午まで)

数検グランプリで 文部科学大臣賞 受賞!!

2020年実用数学技能検定グランプリ2級の部で、信達小学校6年生の福本悠さんが文部科学大臣賞を受賞しました。福本さんは、幼いころから数字が好きで、

遊びの中で数学的な考え方を身に着けたとのこと。先日、数検準1級(高校3年相当)にも合格されました。
 【問合せ】 指導課 (☎ 483-3671)



お知らせ 11 Information

文化・スポーツ

★サンエス温水プール

(☎484・26027)

【休館日】毎週火曜日

【利用時間】午前10時～午後6時(受付午後5時30分まで)

▽水・金曜日は午前10時～午後8時(受付午後7時30分まで)

【3時間利用料金】

大人600円、高校生360円、中学生～小学4年生240円、65歳以上の方300円、小学3年生以下無料(ただし、水着着用の保護者または20歳以上の成人の同伴が必要で、1名につき小学3年生以下の児童2名まで)

【アクセス】さわやかバス南A回り、南B回りをご利用いただき、温水プール前下車すぐ

【詳細サイト】<https://ozaki-swimming.com/3s/wp/>

温水プールからのお知らせ

▽トレーニングルームにテレビを設置しました。マシンを使用しながらテレビを見ることができ
ます

▽トレーニング室利用者無料講習会は毎日実施(要予約)

▽秋の教室の申込みは随時受付中です

人権

★問合せ 人権推進課

(☎480・26055)

小学校で「人権の集い」開催

泉南市人権啓発推進協議会では、地域の皆さんと一緒に、人権や命の大切さについて考える講演会等を開催します。

【とき】11月19日(木)午後2時

【ところ】新家小学校体育館

【内容】講演・笑う門には福来たる〜いじめられっ子のぼくが落語家になったわけ〜

【講師】林家染太さん(落語家)



【手話通訳】事前申込みが必要。

11月11日(水)締切

【その他】▽駐車場はありません▽3密対策を講じた上で実施します

女性に対する暴力をなくす運動「パールリボン運動」

毎年、11月12日(木)～25日(水)は、「女性に対する暴力をなくす運動」が実施されています。(11月25日は「女性に対する暴力撤廃国際日」です)

配偶者からの暴力、性犯罪、売買春、セクシュアルハラスメント、ストーカー行為等、女性に対する暴力は、女性の人権を著しく侵害するものであり、決して許されるものではありません。



女性のための特設法律相談

配偶者、パートナー等からの暴力(DV、ストーカー、セクシュアル・ハラスメント、性暴力、性犯罪)被害に関する相談や、離婚に関する相談を女性弁護士がお受けします。完全予約制です。ご注意ください。

【とき】①11月21日(土)②12月15日(火)いずれも午後1時～5時(相談時間は1名25分)

【ところ】①いずみさの女性センター(泉佐野市市場東1-295・1)②熊取ふれあいセンター(熊取町野田1-1・8)

【対象】泉佐野市、泉南市、阪南市、熊取町、田尻町、岬町に在住、在勤の女性

【定員】各8名(申込順)
【一時保育】②2か月以上就学



前までの子ども。12月4日(金)締切

【協賛】国際ソロプチミスト大阪・りんくう

【申込み・問合せ】①電話かFAXでいずみさの女性センターへ(☎・FAX 469・7125)②11月9日(月)午前9時から、電話で熊取町人権・女性活躍推進課へ(☎452・1004)

「犯罪被害者週間」啓発パネル展

【とき】11月25日(水)～12月1日(火)
【ところ】大阪市役所1階正面玄関ホール、堺市役所高層館1階南側ロビー

【内容】被害者団体や支援団体等と連携しパネル等を展示

【その他】大阪アドボカシーセンターでは、電話相談をお受けしています

【問合せ】大阪被害者支援アドボカシーセンター
(☎06・6774・6365)

11月は「こころの再生」府民運動推進月間です

「あいさつ」は人と人との出会いを作るとも大切なコミュニケーションです。「あいさつ」の数だけ出会いがある。そんな生活に欠かすことのできない「あいさつ」の大切さを、子どもたちに、そして未来に伝えていきましょう。

【詳細サイト】

<https://ja.jp.facebook.com/koronosaisei/>

【問合せ】大阪府教育総務企画課(☎06・6944・8042)



大阪被害者支援 アドボカシーセンター

☎ 06-6774-6365
月～金曜日
午前10時～午後4時
(11月27日(金)のみ午後6時まで)



2020 人権週間「市民の集い」

「人権」とは、誰もが生まれながらにして持っている、人間として幸せに生きていくための権利です。「人権」は私たちにとって、かけがえない大切なものであり、決して他人事ではありません。

近頃、新型コロナウイルス感染者に対しての SNS での誹謗中傷、また、SNS で誹謗中傷を受けた方が自殺に追い込まれてしまうといった事件等、インターネットによる人権侵害が増加しています。今回は、コロナ差別の現状を踏まえながら、ネット社会の進展によって発生している新しい人権侵害の実態や、誰もが被害者・加害者になる恐れのある SNS でのプライバシー侵害や差別書込みの状況を学び、どのように対処すべきか、インターネットと人権侵害について理解を深める機会とします。



まつむらもとき
松村元樹さん

写真：Masaru Goto/
Reminders Project

【とき】12月6日(日)開演午後2時～3時30分(開場1時30分)

【ところ】あいびあ泉南1階大会議室

【内容】講演：既存差別が生み出した新型コロナ差別

【講師】まつむらもとき
松村元樹さん(反差別・人権研究所
みえ 常務理事・事務局長)

【定員】80名(申込順)

【一時保育】1歳以上の子ども定員12名(多数の場合は抽選)

【手話通訳】事前申込みが必要

【その他】換気やマスクの着用、消毒液の設置、間隔をあけて座ることのできる広さの会場設定等、感染予防の取組を実施し開催します

【申込み・問合せ】ハガキか電話、FAX、Eメールで、講演名、住所、氏名(ふりがな)、電話番号、一時保育および手話通訳の要否、一時保育希望の場合は子どもの名前(ふりがな)、生年月日、性別を明記の上、〒590-0592(住所不要)人権推進課へ。一時保育と手話通訳のみ11月26日(木)締切

人権週間イベントスケジュール

①人権週間のぼりの掲示

【とき】11月26日(木)～12月10日(木)

【ところ】市役所本庁壁面周辺

②人権作品展

【とき】11月24日(火)～29日(日)午前10時～午後8時(24日(火)は午後3時から)

【ところ】イオンモールりんくう泉南2階イオンホール

【内容】市内保育所(園)、幼稚園、認定こども園、小・中・高等学校、支援学校の子どもたち、識字教室の皆さんの作品、市民公募による写真と標語



③泉南市人権協会・人権擁護委員合同出張相談

【とき】11月29日(日)午前10時～正午

【ところ】イオンモールりんくう泉南2階イオンホール

【内容】就労支援、進路支援、人権相談、生活相談

【その他】秘密厳守。安心してご相談ください

④特設人権相談

【とき】12月7日(月)、8日(火)いずれも午後2時～4時

【ところ】市役所本庁1階市民相談室

【内容】人権擁護委員が相談に応じます

【その他】秘密厳守。安心してご相談ください

【問合せ】①②③④人権推進課

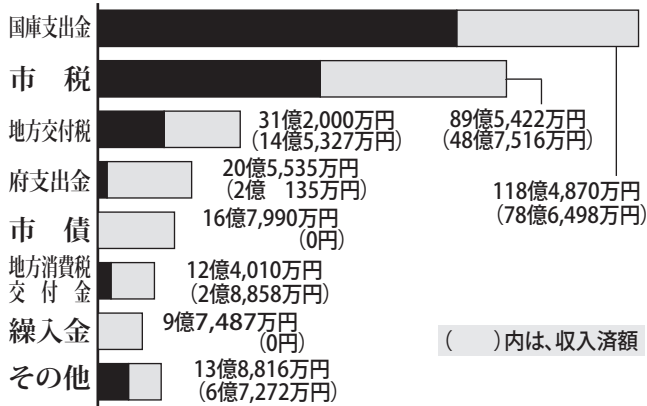
③(一社)泉南市人権協会(☎485-1401)

令和2年度 予算執行状況報告

一般会計予算現額312億6,130万円の内、歳入予算の収入
 済額は153億5,606万円です。また、歳出予算の支出済額は
 132億5,125万円となっています。（令和2年8月末現在）
【問合せ】 財政課（☎483-0007）

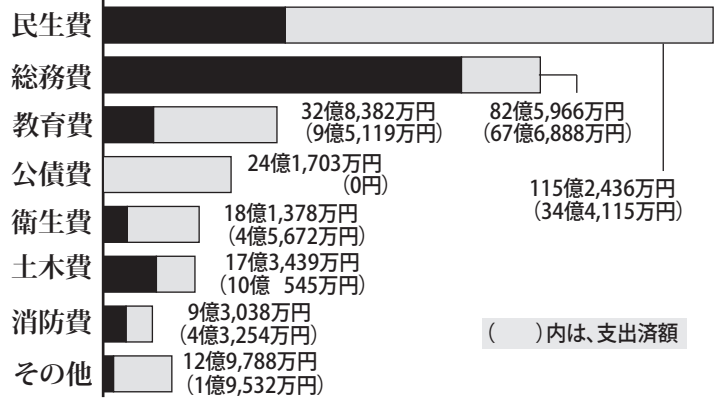
歳入

歳入予算額と収入済額の項目別内訳



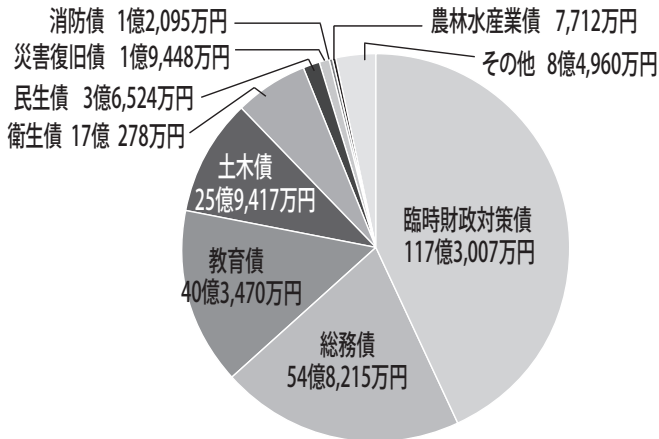
歳出

歳出予算額と支出済額の項目別内訳



市債

市債現在高（市債総額 271 億 5,126 万円）



特別会計

特別会計の収入済額と支出済額

特別会計	収入済額	支出済額
国民健康保険事業特別会計	21億5,520万円	24億2,342万円
介護保険事業特別会計	18億4,119万円	17億1,049万円
後期高齢者医療事業特別会計	2億276万円	1億9,266万円
污水处理施設管理特別会計	0万円	5万円
公共用地取得事業特別会計	0万円	0万円

●特別会計に財産区会計は含まれません

市有財産

公有財産
1,077,607.29 m ²
土地
898,739.31 m ²
建物
178,867.98 m ²

基金

基金合計額 45 億 6,416 万円			
公債費管理基金	12 億 9,108 万円	緑化基金	2 億 2,693 万円
公共施設整備基金	9 億 7,037 万円	污水处理施設管理基金	2,470 万円
財政調整基金	8 億 370 万円	ふるさと創生事業推進基金	1,892 万円
ふるさと泉南水なす基金	4 億 7,243 万円	教育振興育英奨学基金	1,148 万円
介護保険給付費準備基金	4 億 6,219 万円	森林環境譲与税基金	385 万円
地域福祉基金	2 億 7,851 万円		

<広告>

広告掲載枠です

詳しくは今月号の広報せんなんをご覧ください

上記の広告に関するお問合せは、合同会社 IM 総合企画へ（☎ 072-275-5449）



令和3年度保育所(園)、認定こども園2号・3号(保育認定)、 小規模保育事業所の入所(園)案内



令和3年度の入所(園)申込みが始まります。令和2年度中に申込みをされた方で、入所(園)できない方も再度申込みが必要です。

【対象】平成27年4月2日～令和2年11月30日生まれの子ども

【申込書配布】11月2日(月)～30日(月)

【配布場所】保育子ども課では平日午前9時～午後5時30分、各保育所(園)・認定こども園・小規模保育事業所では全開

設時間内(下表参照)

【申込み】▽11月16日(月)～30日(月)の期間に、保育子ども課へ(29日(日)午前9時～午後5時30分は休日開庁します)▽新型コロナウイルス感染予防対策にご協力願います

【関連サイト】市ウェブサイト>せんなん子育てネット>お知らせ

【問合せ】保育子ども課(☎483-3471)



★保育所(園)、認定こども園一覧

	保育施設名(定員)	住所(電話番号)	保育時間(24時間表記)	
			①通常保育時間②全開設時間(延長保育含む)	
			平日	土曜日
公立	なるにっこ認定こども園(150名)	信達市場1946(☎482-5660)	①8:30～16:30 ②7:00～19:00	①8:30～11:30 ②7:00～19:00
	浜保育所(120名) ※平成27年度から指定管理保育所	男里7-13-1(☎484-2660)		
私立	認定こども園ココアンジュ新家(150名)	新家938-1(☎484-0190)	①8:30～16:30 ②7:30～18:30	①8:30～13:00 ②7:30～17:00
	認定こども園西信達くねあ(105名)	岡田5-23-11(☎483-2444)	①8:30～16:30 ②7:00～19:00	①8:30～13:00 ②7:00～19:00
	認定こども園信達こども園(160名)	信達牧野425-1(☎483-4642)	①8:30～16:30 ②7:00～19:00	②7:00～19:00
	認定こども園たるいこども園(140名)	樽井6-9-10(☎482-0074)	①9:00～17:00 ②7:00～19:00	②7:00～19:00
	ニチイキッズ泉南保育園(120名)	樽井8-7-5(☎483-4041)	①8:30～16:30 ②7:00～19:00	①8:30～16:30 ②7:00～19:00
	認定こども園砂川幼稚園(100名)2号認定のみ	信達大苗代1138(☎483-1221)	①8:30～16:30 ②7:30～18:30	①8:30～11:30 ②7:30～18:30

▽私立保育園・私立認定こども園の延長保育料発生時間は、保育必要時間に応じて異なります。また、延長料金は各保育所(園)・認定こども園により異なります
▽認定こども園の定員は、1号認定(教育標準時間)の定員を除きます。1号認定への入園を希望される方は、保育子ども課へお問合せください
▽認定こども園砂川幼稚園は、3～5歳児(平成27年4月2日～平成30年4月1日生まれ)が入園できます



★小規模保育事業所一覧

事業所名(定員)	住所(電話番号)	保育時間(24時間表記)	
		①通常保育時間②全開設時間(延長保育含む)	
		平日	土曜日
西信達保育園 Picco(12名)	岡田5-25-2(☎483-2440)	①8:30～16:30 ②7:00～18:00	①8:30～13:00 ②7:00～18:00
りとる愛らんど(12名)	樽井3-37-3(☎480-6555)		

▽小規模保育事業所は、0～2歳児(平成30年4月2日～令和2年11月30日生まれ)が入所(園)申込みできます



★保健センター

(☎ 482-7615)

市ウェブサイト>>くらし・手続き>
健康・医療

- 【ところ】の記載の無いものは保健センターで開催
- 母子健康手帳を持参してください

赤ちゃん・ママ相談

【とき】11月6日(金)午前、
10日(火)午後

【対象】妊産婦とその子ども
および家族

【内容】母乳やミルク、授乳や
卒乳、妊産婦の身体や赤ちゃん
についての相談

【申込み】窓口か電話で保健
センターへ

はみがき教室

【とき】11月26日(木)午後1
時～2時30分

【対象】満1歳8か月～3歳
の子どもとその家族

【内容】歯科衛生士によるブ
ラッシングの指導

【携行品】問診票、子ども用歯
ブラシ、コップ、タオル、お
茶



ほっとママサロン

【とき】11月27日(金)午後1
時30分～3時

【対象】生後11か月までの
乳児とその家族

【内容】身体測定、ふれあい
遊び、交流、個別相談(母乳・
栄養等)

【定員】7組(申込順)

【申込み】11月13日(金)から
窓口か電話で保健センターへ



Cafe Shindachi

【とき】11月10日(火)、12月1日(火)いずれも午前10
時～11時30分

【ところ】信達こども園

【対象】0歳～就学前の在宅の子どもとその保護者

【内容】園で子どもたちが食べている手作りおやつ
の紹介と提供(定員3組<予約優先>)、遊びのルーム
と園庭の開放

【申込み・問合せ】電話で信達こ
ども園へ(☎ 483-4642)



ぽかぽか広場にししんっこ広場

【とき】毎週水曜日午前10時～11時30分

【ところ】西信達中学校裏

【対象】就学前の子どもとその保護者

【内容】部屋遊び、園庭遊び、
絵本、手遊び歌等

【その他】▽お茶以外飲食不可
▽西信達中学校広場へ駐車可
▽電話相談等随時受付

【申込み・問合せ】電話で西信達くねあへ

11/18(水)親講座

おはなし広場
(事前申込み必要)

(☎ 483-2444)

◆予防接種◆

生後2か月になった
ら予防接種を始めましょ
う。費用は無料です。個
別接種は指定医療機関へ
事前予約が必要です。予
診票は指定医療機関に設
置しています。対象、受
け方は、指定医療機関設
置の「予防接種を受ける
にあたっての説明書」、
市ウェブサ
イトを参照
または保健
センターへ
お問い合わせください。



【問合せ】保健センター

集団接種	
BCG(結核)	
とき	11/19(木)、12/10(木) 午後1時～1時45分
対象	生後5か月の前日から 1歳の前日まで (標準的な接種は生後 8か月の前日まで)に 1回接種
個別接種	
<ul style="list-style-type: none"> ・ロタウイルス感染症 ・B型肝炎 ・Hib感染症 ・小児の肺炎球菌感染症 ・四種混合 ・麻しん・風しん混合 ・水痘 ・日本脳炎 ・二種混合 ・ヒトパピローマ(積極的な 接種を勧めていません) 	

11月は児童虐待防止推進月間です

子どもの虐待
ホットライン

☎ 06-6646-0088

月～金曜日午前11時～午後4時

(土・日・祝日・年末年始・8月13日～15日は休み)

【詳細サイト】<http://www.apca.jp>

【問合せ】認定NPO法人児童虐待防止協会

(☎ 06-6646-4858)

児童相談所
全国共通3桁ダイヤル

いちはやく
☎ 189

こちらは地域の児童相談所につながります。

【問合せ】家庭支援課(☎ 485-1586)

★子育て支援センター ひだまり (☎ 484-3371)

市ウェブサイト>くらし・手続き>
妊娠・出産・子育て>赤ちゃんが生ま
れたら

●【ところ】の記載の無いものはひだまりで開催
●【参加費】・【申込み】の記載の無いものは不要

ぴよんぴよんルーム

【とき】① 11月6日(金)② 17日(火)③ 12月11日(金)④ 17日(火)いずれも午前9時30分～11時30分

【対象】市内在住で平成30年4月2日～平成31年4月1日生まれの子ども(未就園児)とその保護者

【内容】親子の遊び、手遊び、絵本、体操、保護者交流、季節ならではの遊び等

【定員】各15組程度(申込順)

【その他】▽都合の良い時間に参加可▽下の子どもを連れて参加可

【申込み】①②は受付中③④は11月24日(火)午前9時から電話でひだまりへ。①②もしくは③④それぞれ都合の良い日に申し込んでください



よちよちルーム・はいはいルーム

【とき】11月10日(火)①よちよちルーム午前9時30分～11時30分②はいはいルーム午後1時～3時

【対象】市内在住で平成31年4月2日以降生まれの子どもとその保護者①伝い歩き～歩き始めた子ども②ねんね～はいはいの子ども

【内容】親子の遊び、保護者交流、手遊び、絵本等

【定員】各20組程度(先着順)

【その他】上の子どもを連れての参加不可(きょうだいで参加はひだまりルームへ)



出前保育

【とき】11月18日(水)午前10時～11時ごろ(雨天中止)

【ところ】一岡神社

【対象】就学前の子どもとその保護者

【内容】歌、ペープサート、体操(赤ちゃんコーナーあり)

【その他】▽警報発表時はお問合せください▽駐車場あり▽レジャーシート持参

こぐまルーム

【とき】① 11月20日(金)② 12月18日(金)いずれも午前9時30分～11時30分

【対象】市内在住で平成26年4月2日～平成30年4月1日生まれの子ども(未就園児)とその保護者

【内容】自由遊び、手遊び、体操、集団遊び、季節ならではの遊び等

【定員】① 15組程度(申込順)② 12組程度(申込順)

【その他】下の子どもを連れての参加可

【申込み】①は11月6日(金)午前9時から②は11月30日(月)～12月11日(金)午後5時までに電話でひだまりへ



ふれあい教室

【とき】11月24日(火)①午後1時～1時40分②午後2時20分～3時

【対象】市内在住で当日現在で2～9か月の子どもとその保護者

【内容】ふれあい遊び、手遊び、絵本読み聞かせ(ベビーマッサージ等)

【講師】^{さがんくみ} 目久美さん

【定員】各15組(申込順)

【一時保育】各5名(申込順)

【その他】▽保護者も動きやすい服装で参加▽バスタオル持参

【申込み】電話でひだまりへ

プチ・ルポ

【とき】12月9日(水)午前10時～11時30分

【対象】就学前の子どもを持つ保護者

【内容】自由時間(本、手芸材料等持参可)

【定員】10名(申込順)

【一時保育】午前10時～11時30分5名程度(申込順)

11月25日(水)午前9時から電話でひだまりへ

【その他】▽子どもと一緒に参加不可

そらまめくらぶ

【とき】参加希望者の日程に合せ、不定期で実施

【対象】双子・三つ子とその保護者(保護者のみの参加も可)、双子・三つ子を出産予定の妊婦

【内容】自由遊び、保護者交流

【申込み】電話でひだまりへ



ひだまりルームに遊びに来てね!

【とき】11月2日(月)、5日(木)、6日(金)、9日(月)、10日(火)、12日(木)、13日(金)、16日(月)、17日(火)、19日(木)、20日(金)、24日(火)、26日(木)、27日(金)、30日(月)いずれも午前9時30分～11時40分、午後1時～3時(利用回数を制限し、週2回までとします。午前、午後どちらか都合の良い時間にお越しください。)

【対象】市内在住で就学前の子どもとその保護者

風邪症状または体調不良の場合はお家でゆっくりして、元気になったら遊びにきてね!



【その他】▽来館時に受付で全員検温と手指の消毒を実施します▽保護者はマスク着用でご来館ください▽お弁当(昼食)の時間設定はありません▽スポットタイム、おかえりタイムはありませんが、情報提供時に歌遊び、手遊び等を実施します▽室内の人数を制限して開館します。1階の定員は約15組とし、定員を超える場合はあいびあ泉南2階や3階の利用となります



★青少年センター

(☎ 484-3500)

市ウェブサイト>観光・文化・スポーツ>文化

〒590-0521 樽井 2-9-2 / FAX:
482-5425 / e-mail: seishonen-
center@city.sennan.lg.jp

●Eメールの申込みは、2、3
日中に返信がなければ、青少年
センターへご連絡ください

●【ところ】の記載の無いもの
は青少年センターで開催

●【参加費】・【申込み】の記
載の無いものは不要

●友人・知人の家族と一緒にの
申込みでも、抽選は個別に行
います

ちびっこ遊び広場 in 埋文

【とき】毎週水曜日午前 9 時
30 分～正午

【ところ】埋文文化財センター

【対象】市内在住の未就学児
とその保護者

【内容】おもちゃや遊具を
使った自由遊び

【定員】20 名程度

【その他】▽駐車は埋文文化
財センターへ▽11月18日
(水)は中止

英語で歌おう

【とき】11月14日(土)午後 1
時 30 分～3 時

【対象】市内在住の小中学生

【定員】10 名 (申込順)

【参加費】300 円

【申込み】電話かEメールで青
少年センターへ

トトロクラブ～親子体操教室～

【とき】12月4日(金)午前 9
時 30 分～10 時 30 分

【対象】市内在住の1歳6か
月以上の未就園児とその保護
者

【内容】手遊び、ふれあい遊び、
リズム体操等

【講師】川端恵美子さん

【定員】親子6組 (申込順)

【その他】親子とも飲み物と
上靴持参

【申込み】電話かEメールで青

少年センターへ

簡単料理&おやつづくり講座

【とき】11月21日(土)午前
10 時～正午

【ところ】泉南中学校家庭科室

【対象】市内の小中学生とそ
の保護者 (小学3年生以下
は保護者同伴)

【内容】簡単どんぶりとおみそ
汁、ゼリー作り

【講師】生田直美さん (食育
インストラクター)

【定員】8 家族 16 名程度 (多
数の場合は抽選)

【申込み】往復ハガキかEメ
ールで、簡単料理&おやつづ
くり講座参加希望、住所、参加
者氏名 (ふりがな、保護者の
氏名も必ず記載)、電話番号、
学校名、学年を明記の上、青
少年センターへ。11月10
日(火)午後5時締切

自習室の開放

【とき】開館中は随時 (講座
で使用不可の場合あり)

【対象】市内在住の方

【定員】10 名程度

児童館の開館時間

学校休業日や講座開催等に
より変動します。初回に利用
登録が必要です。

青少年センター

月～土 9:00～17:00

市民交流センター

月～金 放課後～17:00

土 9:00～17:00

※時間内連絡先 (☎484-8002)

ちびっこ遊び広場 in 埋文

水 9:30～正午

※就学前の子ども対象

ご注意ください

来館の際は、路上駐車せず、
短時間であっても、必ず駐
車場 (泉南中学校内) をご
利用ください。

11月16日～19日は幼稚園ウィーク!

11月16日は幼稚園記念日

記念日の由来は、1876年(明治9年)11月16
日に東京に初の官立幼稚園である東京女子師範学校
附属幼稚園(現お茶の水女子大学附属幼稚園)が開
園したことによります。泉南市公立幼稚園でも、11
月16日(月)から19日(木)ま



でを幼稚園ウィークとし
て、保育室や園庭の開放
をしています。保育園や
幼稚園に通っていない方、
親子で遊びに来ませんか。
子育て相談にも対応します。

【問合せ】指導課 (☎ 483-3671)



○●○ 幼稚園のひろば・園庭開放 ○●○

【問合せ】指導課 (☎ 483-3671)

	ひろば	園庭開放
幼稚園名	▽対象は未就園児 ▽天候等によって 室内開放あり	▽対象は未就園児と 在園児 ▽室内開放なし
あおぞら幼稚園 ☎483-9663	11/2(月)、11/9(月)、 11/16(月)～11/19(木) 9:30～11:50	11/2(月)、 11/16(月)～11/19(木) 14:45～15:30
くすのき幼稚園 ☎483-2929	11/2(月)、 11/16(月)～11/19(木) 9:30～11:50	11/2(月)、 11/16(月)～11/19(木) 14:45～15:30

▽園庭開放は在園児も利用します▽状況により中止の場合が
あります。参加の際は事前に各幼稚園にお問合せください



○●○ 保育施設の所(園)庭開放 ○●○

【問合せ】保育子ども課 (☎ 483-3471)

保育施設名	開放日
ココアンジュ新家 ☎484-0190	11/5(木)、11/19(木) 12/3(木)、12/17(木)
信達こども園 ☎483-4642	11/10(火)、12/1(火)
たるいこども園 ☎482-0074	11/10(火)、12/1(火)
なるにつこ認定こども園 ☎482-5660	11/10(火)、12/8(火)
西信達くねあ(ほかほか) ☎483-2444	11/11(水)、12/16(水)
ニチイキッズ泉南保育園 ☎483-4041	11/17(火) 12/1(火)、12/15(火)
浜保育所 ☎484-2660	11/17(火)、12/15(火)

【開放時間】▽たるいこども園 10:00～11:00▽ココアンジュ
新家 13:30～15:00▽その他 10:00～11:30▽定員を設け
ている場合があります。参加の際は各施設へお問合せください

★図書館

(☎ 482-7766)

市ウェブサイト>図書館ウェブサイト

おはなしひろば

びよびよ&てくてく

【とき】11月6日(金)、21日(土)、12月4日(金)午前10時30分～11時

【ところ】図書館2階視聴覚室

【対象】0～3歳の子どもとその保護者

【内容】絵本やわらべうた、本の紹介、絵本相談等

【定員】各10組程度(先着順)

えほんタイム

【とき】11月7日(土)

午後2時～2時20分

【ところ】図書館1階じゅうたんコーナー

【対象】主に幼児、小学生

【内容】大型絵本の読み聞かせ等

【定員】9組程度(先着順)

【その他】とこしよのポイントカード対象イベントです

ワクワク!ドキドキ!

かみしばい会へ行こう!!

【とき】11月14日(土)午後2



時から30分程度

【ところ】図書館2階視聴覚室

【対象】0歳からどなたでも

【内容】紙芝居ボランティア「拍子木」による紙芝居会

【定員】10組程度(先着順)

さわるえほん展

触る絵本とは、目の見えないうちも見える子も一緒に楽しめる絵本です。絵の部分は、手で触って分かるようにぬいぐるみを薄くしたようなものを貼り付け、文章は大きな墨字と点字の両方で書かれてい

ます。1冊1冊ボランティアの方の手作りです。新作「たまごのあかちゃん」(かんざわとしこ文、やぎゆうげんいちろう絵、福音館書店)を展示しています。

【とき】11月22日(日)まで

【ところ】図書館1階こどものほんのコーナー

【その他】▽ガラスケース内の展示です。▽週替わりでページがかわります



シリーズ：子どもの権利 No.94

11月20日(金)は、泉南市子どもの権利の日

子どもも大人も、子どもの権利について考える日としましょう。

参加する権利

子どもは、参加する権利を持っています。参加する権利は、自分の意見を言ったり、自由に行動したりすることです。大人の方は子どもたちの意見を聞いてあげてください。

守られる権利

子どもには、守られる権利があります。子どもをいじめないで!子どもたちがこれから先、生きていけません。あたたかく見守ってください。

子ども会議のメンバーが作った「4つの権利」のポスターです

ポスターの一部を抜粋しています



生きる権利

子どもは、生きる権利を持っています。ご飯を食べたり、寝たり、お風呂に入ったり、病院に行ったりすることができます。私たちは自分らしく生きていきたいと思っています。

育つ権利

子どもは、育つ権利を持っています。育つ権利は、遊んだり、学んだり、自分の好きな事に取組む事です。

「4つの権利」のポスターは市役所1階ロビーに展示しています。

【問合せ】泉南市子どもの権利に関する条例事務局

(人権国際教育課 ☎ 483-3672 / FAX483-7306 / e-mail:jinkenkyouiku@city.sennan.lg.jp)



お休み前にアロマの香りで眠りを誘う

「ルームミスト」作り

お休み前にお部屋にシュ。アロマの香りで心地よい眠りを誘うルームミストを手作りします。



【とき】 11月28日

(土)午後2時から

【ところ】 あいびあ泉南

【対象】 市内在住の方

【定員】 8名(申込順)

【参加費】 無料(材料費として800円当日徴収)

【申込み・問合せ】 11月2日(月)～20日(金)の期間に窓口か電話であいびあ泉南講座係へ(☎485-0707)



**①ファミリークリスマスキャンプ
②くらたんクリスマスキャンプ**



【とき】 ①12月5日(土)～6日(日)②12月19日(土)～20日(日)

【内容】 ①クリスマスリース作りや、ケーキ作り、クルージング等②記念品作りやクッキング等



①②共通

【ところ】 大阪府立青少年海洋センター(泉南郡岬町淡輪6190)

【対象】 ①家族②小学1～6年生

【定員】 ①15家族40名(申込順)②42名(申込順)

【参加費】 ①大人10,000円、中学生・高校生9,000円、小学生7,500円、幼児(4歳以上)6,000円、幼児(3歳以下)食事実費のみ②14,000円

【申込み・問合せ】 電話で大阪府立青少年海洋センターへ

(☎494-1811)

第28回

KIX 泉州国際マラソン

THE KIX SENSU INTERNATIONAL MARATHON

オンラインで開催決定!

<http://www.senshu-marathon.jp/>

2021.2/8 Mon ~ 2/21 Sun

第28回 KIX 泉州国際マラソンは新型コロナウイルス感染症の感染拡大の影響により、令和3年2月に開催を予定していた競技大会に代わり、GPS機能付アプリを利用したオンライン方式によるチャリティーマラソンを開催します。エントリーは、開催1か月前の開始を予定しています。

関西国際空港が開港した1994年から四半世紀以上も続いている歴史のあるKIX泉州国際マラソンの灯を消すことなく、次回の第29回大会へ繋げていくため、皆さんからの応援メッセージや画像も募集します。詳細は大会公式ウェブサイトでご確認ください。

【問合せ】 (一社) KIX 泉州ツーリズムビューロー (☎436-3440)

スキースノーボード・雪山自然体験

まだらお
in 斑尾高原開催中止

例年12月下旬に行われるスキースノーボード・雪山自然体験 in 斑尾高原は新型コロナウイルス感染症拡大防止の対応により、中止を決定しました。

【問合せ】 生涯学習課 (☎483-2582)

ふれあいメロディーコンサート

開催中止

例年12月に開催のふれあいメロディーコンサートは新型コロナウイルス感染症拡大防止の対応により、中止を決定しました。

【問合せ】 生涯学習課 (☎483-2582)

情報ボックス 11 Information BOX

泉州の魅力満載！

KIX 泉州スマホ de スタンプラリー

スマホさえあれば簡単に参加でき、抽選で泉州の特産品が当たる「泉州 13 市町スタンプラリー」を開催します。

【とき】11月1日(日)～令和3年1月31日(日)

【詳細サイト】<http://welcome-to-senshu.jp/>

【問合せ】(一社) KIX 泉州ツーリズムビューロー (☎ 436-3440)

サザンぴあ情報

●泉南市産新米勢ぞろい！

おいしい甘いお米をご賞味ください

【とき】11月7日(土)、8日(日)

【内容】地元泉南産の今年の新米を販売しています

●ミカン！カキ！直売会！

泉南産の果物をたくさんご用意します

【とき】11月22日(日)、23日(祝)午前8時30分～正午

【内容】カキやミカン等の旬の美味しいものを販売

【その他】最初の20分駐車無料、400円以上のお買上げで90分駐車無料

【問合せ】サザンぴあ (☎ 482-0277)

秋の里山のんびり観察ハイキング

【とき】11月14日(土)午前9時30分～午後2時30分(雨天中止)

【コース】JR 新家駅(集合)

～青少年の森(解散)

【講師】^{たなかまさみ}田中正視さん(環境省自然公園指導員)

【定員】20名(申込順)

【その他】▽山歩き of 服装と靴で参加、弁当と飲み物は各自持参▽マスクの着用をお願いします▽平熱より高い熱のある方の参加はお断りします

【申込み・問合せ】電話で参加者全員の住所、氏名、年齢を生涯学習課へ (☎ 483-2583)



市民活動・市民協働・市民公益活動)でご覧いただけます

【問合せ】政策推進課 (☎ 483-0004)

親子でサバイバルキャンプ

～自然にあるものをつかって

一夜を過ごしてみませんか～

【とき】11月28日(土)午前11時～29日(日)正午(雨天決行)

【ところ】青少年の森およびその周辺

【対象】市内の小中学生とその保護者(子どものみの参加不可)

【内容】シェルター(デブリハット)作りと森の材料を使ったクラフト体験等

【講師】^{まつきただし}松木正さん(マザーアース・エデュケーション主宰)

【定員】10家族25名(多数の場合は抽選)

【参加費】1名3,000円(材料費等含む)

【その他】▽この事業は宝くじの助成金で実施します▽詳しくはウェブサイト、なないろ通信をご覧ください

【申込み・問合せ】往復ハガキかEメールで、サバイバルキャンプ参加希望、住所、参加者氏名(ふりがな、保護者の氏名も必ず記載)、電話番号、学校名、学年を明記の上〒590-0521 泉南市樽井2-9-2 青少年センターへ (☎ 484-3500 / e-mail: seishonen-center@city.sennan.lg.jp) 11月12日(木)午後5時締切



泉南まるごとフェスティバル

“地産知消”をテーマに地元の特産物を広く発信するイベントです。詳しくは泉南市商工会のウェブサイトをご覧ください。

【とき】11月15日(日)午前10時～午後3時

【ところ】SENNAN LONG PARK 内 SORA RINKU 海側広場

【詳細サイト】<http://www.sennan-sci.or.jp/>

【問合せ】泉南市商工会 (☎ 483-6365)

第8回泉南・市民まちづくりサロン

【とき】11月24日(火)午前10時～正午

【ところ】埋蔵文化財センター

【その他】サロンの状況は市民協働かわら版(市ウェブサイト>市政情報>

メリークリスマス！

あなたのおうちにサンタクロースがやってくる！！

サンタクロースから直接プレゼントを受取りませんか？

【とき】12月24日(木)午後6時～8時

【対象】市内在住で3歳～小学3年生の子どもがいる家庭

【定員】5組(申込順)

【申込み・問合せ】電話で月・木曜日午前10時～午後4時に(公社)泉南青年会議所事務局へ

(☎ 483-5925)



世界津波の日と東日本大震災

10年目に向けた防災復興資料展

来年3月で10年となる東日本大震災を思い起こし、その教訓を活かすため、樽井公民館2階フロアで「防災復興資料展」を開催します。岩手県で3年間、復興業務に従事した本市職員が、数ある震災資料の中から有意義と思える資料を選び抜きました。この機会に、貴重な震災資料をご覧ください。

【とき】11月5日(木)世界津波の日から令和3年3月末まで予定

【ところ】樽井公民館2階

【その他】アンケート回答者で、希望される方には、復興庁作成資料(数量限定)を贈呈

【問合せ】樽井公民館 (☎ 483-4361)



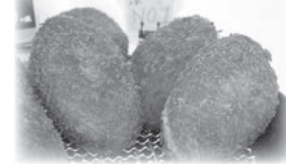
●読者プレゼント! 町のパン工房 こばぱん

10名さまに!

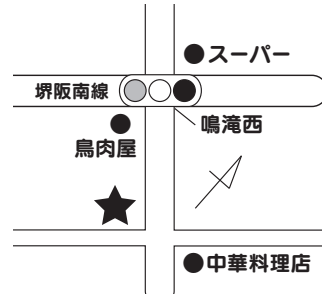
プレゼントは
こちら。
メロンパン



人気No.1のカレーパン!



白基調の明るい店内



応募締切
11月25日(水) 締切

今年7月にオープンされたこばぱんさま。白を基調とした明るい店内に入ると、焼きたてパンの香ばしく甘い香りが食欲を誘います。陳列台にはお惣菜パンから甘いパンまでさまざまな種類のパンが陳列されており、あれもこれも試してみたい!とついついトレーに載せてしまいがち。お店の人気ナンバーワンはカレーパン。かじればサクサク音がする衣の中に、ふんわりとしたパン生地と具材がたっぷり入ったカレーが包まれている逸品です。また、お店のパン生地は国産小麦100%。食品添加物は使用せず、幅広い世代の方に安心して毎日食べてもらえるようにとお客さまへの思いとこだわりが詰まったお店です。

今回は、さっくりふわふわメロンパンをこばぱんさま(樽井1-10-64 / ☎493-3360 / 営業時間:午前10時~午後6時(売切れ次第終了) / 定休日:日・月曜日・祝日/駐車場あり)から10名さまにプレゼント。

【応募方法】 郵便番号、住所、氏名、電話番号、年齢、を明記し、ハガキかFAX、Eメールで、**今月号の感想や市政へのご意見、プレゼントへのご意見、身近な話題等を必ずお書き添えください。** なお、応募はお1人さま、1賞品につき1回のみ有効です

【応募先】 〒590-0592 (住所不要) 広報せんなん11月号プレゼント係へ FAX:483-0325 / e-mail:hisyo@city.sennan.lg.jp (タイトルに「広報せんなん11月号プレゼント係」と明記)

【問合せ】 秘書広報課 (☎483-0002)

応募の際ご提供いただいた個人情報は、泉南市個人情報保護条例に基づき、当選者への賞品受渡しのためプレゼント提供店に提供する以外利用しません。抽選結果は、当選者に「プレゼントの当選のお知らせ」ハガキの発送をもって代えさせていただきます。

相談あんない

新型コロナウイルス感染症拡大防止の対応のため、各種相談を中止する場合があります

区分	相談名	とき	ところ	問合せ
法律 行政	法律相談 (本人に係る相談)	11/5(木)、12(木)、26(木)9時15分~11時55分 ▽申込みは実施日前日に電話で9時から先着8名受付	市役所別館2階産業観光課(予定)	産業観光課 (☎483-8191)
	行政なんでも相談	11/19(木) 14時~16時	市役所別館2階会議室4(予定)	産業観光課 (☎483-8191)
	消費者相談	月~金曜日 10時~正午、13時~16時	市役所別館2階消費生活センター	消費生活センター (☎447-8099)
	行政書士相談 (相続・遺言・交通事故ほか)	第2金曜日(祝祭日の場合は第3金曜日) 13時~16時。要予約。定員6名	市役所別館2階会議室4(予定)	行政書士会泉州支部事務局 (☎483-7373)
	建築基準法相談	第4水曜日 13時~15時(1名25分) 予約受付第3水曜日まで	市役所別館2階会議室4(予定) 予約受付時に決定	審査指導課 (☎447-9015)
労働 就労	ハローワーク情報(週1回更新)	月~金曜日 執務時間中	市役所別館2階産業観光課	産業観光課 (☎483-8191)
	ハローワーク情報(毎日更新)	月~金曜日 執務時間中	市民交流センター	地域就労支援センター (☎485-1401)
	労働相談	11/12(木) 13時~16時	市役所別館2階会議室4	産業観光課 (☎483-8191)
	就労支援相談	月~土曜日 9時~17時30分(土曜日は要予約)	市民交流センター	地域就労支援センター (☎485-1401)
	農事相談	第4金曜日 9時30分~正午(要電話予約)	農業委員会事務局	農業委員会事務局 (☎483-9975)
子育て 教育	母子相談	月~金曜日 9時~17時	市役所1階家庭支援課	家庭支援課 (☎483-3472)
	子ども相談(家庭児童相談)	月~金曜日 10時~16時(来所の場合は要予約)	市役所1階家庭支援課	家庭児童相談室 (☎485-1586)
	教育相談(カウンセリング)	月~金曜日 10時~16時	市役所1階指導課	指導課 (☎483-3671)
	進路支援(奨学金等相談)	月~土曜日 9時~17時30分(土曜日は要予約)	市民交流センター	人権協会 (☎485-1401)
	障害者相談員による相談	月~金曜日(要電話予約)	随時相談の上、決定	障害福祉課 (☎483-8252)
健康福祉 人権	高齢者障害者住宅改造相談	第4月曜日 13時30分~16時30分	あいびあ泉南	せんなんピアセンター (☎482-0114)
	心配ごと相談	木曜日 9時~正午	あいびあ泉南	社会福祉協議会 (☎482-1027)
	総合生活相談	月~土曜日 9時~17時30分(土曜日は要予約)	市民交流センター	人権協会 (☎485-1401)
	生活困窮者相談	月~金曜日 8時30分~17時30分	市民交流センター	ここサボ泉南 (☎0120-968-141)
	人権擁護委員による相談	第3金曜日 14時~16時	市役所1階市民相談室	人権推進課 (☎480-2855)
	女性相談(面接)	第1金曜日13時~16時、第2火曜日17時~20時 第4金曜日10時~13時		
	女性のための電話相談	木曜日10時~正午、13時~15時(祝日、第5木曜日除く)	専用電話 (☎482-0590)	
	人権に関する相談	月~土曜日9時~17時30分(祝日除く、土曜日は要予約)	市民交流センター	人権協会 (☎485-1401)
税金	オンライン無料相談	第2、第3、第4月曜日 13時~16時(要予約)	オンラインでの相談	近畿税理士会泉佐野支部 (☎468-8068) 泉佐野納税協会 (☎462-0634)
	夜間納付相談	毎月10日(土日祝日は翌執務日) 17時45分~20時	市役所1階税務課 市役所1階保険年金課	税務課 (☎483-9033) 保険年金課 (☎483-3432)

小学校に ALT がやってきました!

本年度からの新学習指導要領の実施に伴い、小学校では5、6年生の外国語（英語）が必修化され、3、4年生でも外国語活動が始まりました。本年度は当初予定していた JET プログラムによる ALT が来日できず、ALT 不在が続いていましたが、9月1日から日本在住の ALT が各小学校で授業を受け持っています。

※ ALT とは、Assistant Language Teacher の略で、外国語指導助手の略称です

新家小学校 5年



“I can run!” “I can play soccer!”
「～できる」の言い方を練習したよ!

“January, February…”
ゲームをしながらカレンダーの
月の名前や教科の名前を覚えて
もらったよ!

雄信小学校 5年



● JET サポーター募集!

JET メンバーが泉南市で楽しく過ごせるよう、生活面のお手伝いをして下さる JET サポーターを随時募集しています。英語力は問いませんが、外国語や国際交流に興味のある方大歓迎です。なお、活動開始は JET メンバーの来日後となります。

【関連サイト】市ウェブサイト>くらし・手続き>学校教育

【問合せ】人権国際教育課 (☎ 483-3672)

広報せんなん 11月号 (No.665) 令和2年11月1日発行

【編集と発行】泉南市総合政策部秘書広報課 〒590-0592 泉南市樽井一丁目1番1号、Tel:072-483-0002 (秘書広報課直通)、Fax:072-483-0325、e-mail:hisyo@city.sennan.lg.jp、http://www.city.sennan.lg.jp/

各課へのお問合せは広報せんなん各記事に記載の直通番号へおかけください。

記事の掲載を希望される方は、各担当課へお問合せの上、ご相談ください。

各課直通番号が不明な場合は、483-0001 (総務課)へおかけください。

広報紙が届かない場合またはそのようなご家庭をご存知の方は、秘書広報課へ

ご連絡ください。なお、民間の広告や折込チラシについては市が推奨・斡旋しているものではありません。

泉南市の人口・面積

人口	61,175人 (- 31人)
男性	29,570人 (- 15人)
女性	31,605人 (- 16人)
世帯数	26,330世帯 (+ 6世帯)
面積	48.98 km ²

9月末現在 () 内は前月比

紀泉わいわい村にて農業体験

子どもとその家族向けの農業体験が開催されました。今回は6家族が参加。子どもたちの中には、初めて畑の土を触る子どももいたようで「土ってふわふわ」と大はしゃぎ。今回の体験を通して、日頃何気なく食べている野菜やお米は、食卓に並ぶまでに、たくさんの方の苦労と行程を経ていることを学んだようでした。他にも野外料理のプログラムもあります。自然と触れ合う体験に参加してみませんか。(10月4日)



ブックスタートで、ボランティアを始めてみませんか?

本市では、生後4か月健診を受けられた乳児とその保護者の方に「絵本」と「読み聞かせ体験」等をプレゼントするブックスタートを実施しています。今回は読み聞かせボランティア向けの講座で、13名が参加。「『ただ本を読む』のではなく、読み聞かせを通して子どもの成長・自立する力を尊重する」という講師の言葉に、参加者の方々も深く共感しながら耳を傾けていました。(10月1日)



まちかどスナップ



まちかどスナップネット版もご覧ください。(市ウェブサイト>ご利用ください>まちかどスナップネット版)



仲間との晴れ舞台を

新型コロナウイルス感染症は学校の部活動にも大きな影響を与えています。中でも室内で合奏をする吹奏楽部は練習を制限せざるを得ず、部員たちは仲間と活動できない日々が続きました。せめて3年生引退前に1度だけでも演奏会を…。各中学校では指導者や観客の人数を制限し、規模を縮小した演奏会開催を決定。文化ホールの舞台上、仲間の表情や音色を感じながら練習に励む部員たちの演奏からは、共に心を通わせ曲を奏でられる喜びがあふれていました。(9月22日)

〇●〇 今月の表紙 〇●〇

信達中学校伝統の南中ソーラン

皆さんは学生生活で印象に残っている思い出はありますか? 学業だけではなく、クラスメイトと共に行事に取り組む中で得るさまざまな経験も、大切な学びであり、学生生活の貴重な思い出となりますが、今年は例年のように学校行事を開催する事が難しく、中止や規模縮小が相次いでいます。

毎年保護者や地域の方が楽しみにしている、信達中学校の

体育祭で披露される南中ソーランも今年は規模を縮小し、3年生の有志のみの演舞となりました。観客も3年生の保護者のみに限定し、例年通りの晴れ舞台とはいきませんでした。青春の1ページを力いっぱい満喫し、全力で踊る3年生の活気に満ちた演舞に胸を打たれました。「どんな状況であっても、一生懸命取り組むことに意味がある」生徒たちのすがすがしい表情からは、そんなメッセージが伝わってきました。

(10月13日)