

泉南市内水ハザードマップ ②

Sennan City Internal Inundation Hazard Map 泉南市内涝防災地図 센난시 내수침수위험지도



土砂災害(特別)警戒区域

地质灾害(特別)警戒区域/토사재해(특별)경계 구역 (Emergency) Landslide Disaster Warning Zone

- 1 急傾斜地の崩壊
- 2

- 1 土石流
- 2

1 土砂災害特別警戒区域

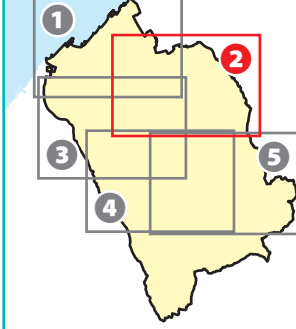
土砂災害により、建物が破壊され、住民の生命または身体に著しい危害が生じるおそれがある区域。

2 土砂災害警戒区域

土砂災害により、住民の生命または身体に危害が生じるおそれがある区域。

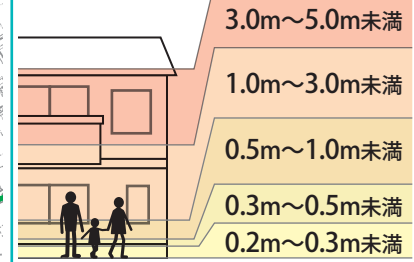
索引図

索引圖/색인 도표 Index



浸水想定区域

预计淹没区/침수 상정 구역 Inundation supposed area



- 家屋倒壊等氾濫想定区域
- 主な浸水実績箇所

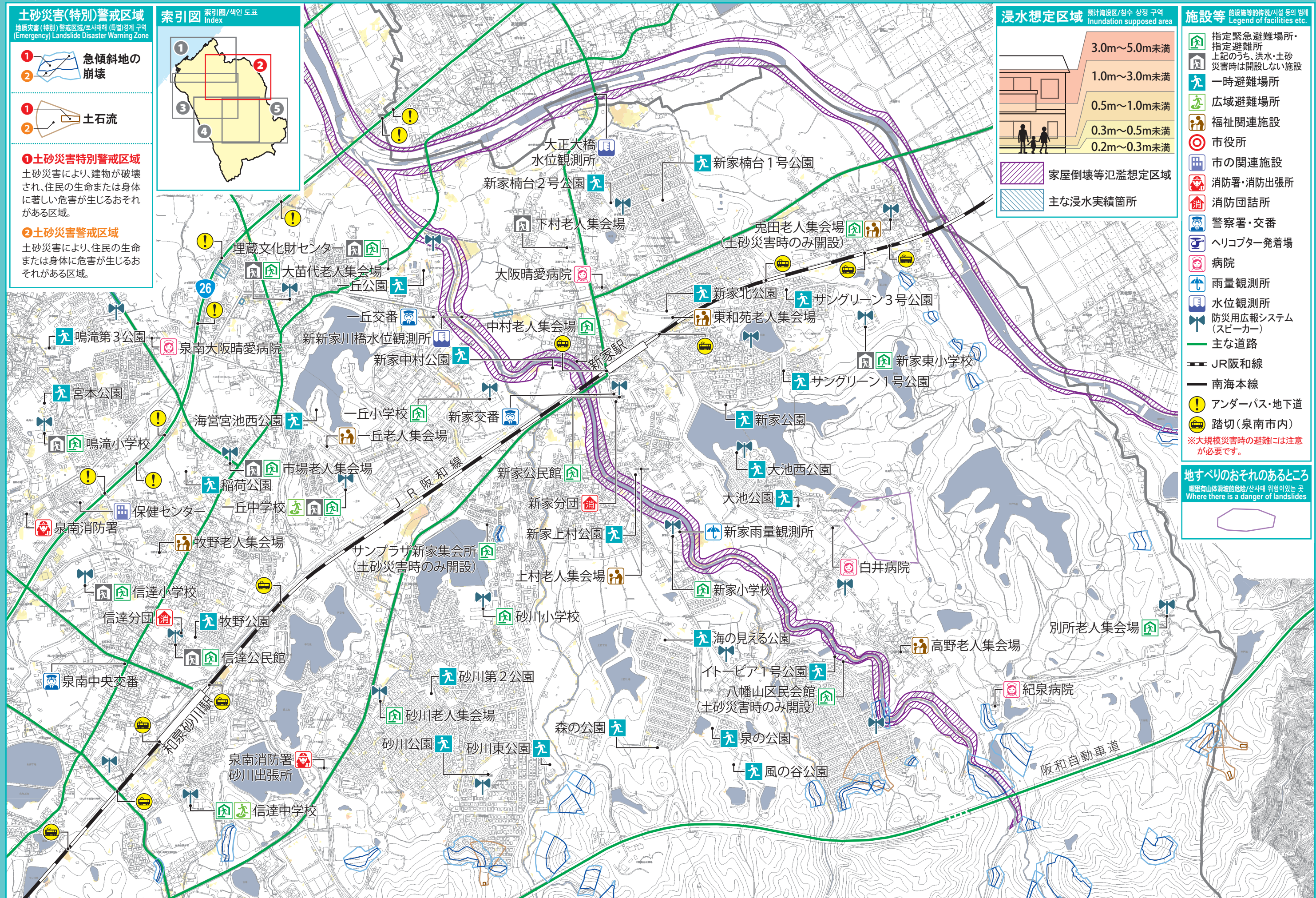
施設等

的设施等的传说/시설 등의 범례 Legend of facilities etc.

- 指定緊急避難場所・指定避難所
- 上記のうち、洪水・土砂災害時は開設しない施設
- 一時避難場所
- 広域避難場所
- 福祉関連施設
- 市役所
- 市の関連施設
- 消防署・消防出張所
- 消防団詰所
- 警察署・交番
- ヘリコプター発着場
- 病院
- 雨量観測所
- 水位観測所
- 防災用広報システム(スピーカー)
- 主な道路
- JR阪和線
- 南海本線
- アンダーパス・地下道
- 踏切(泉南市内)

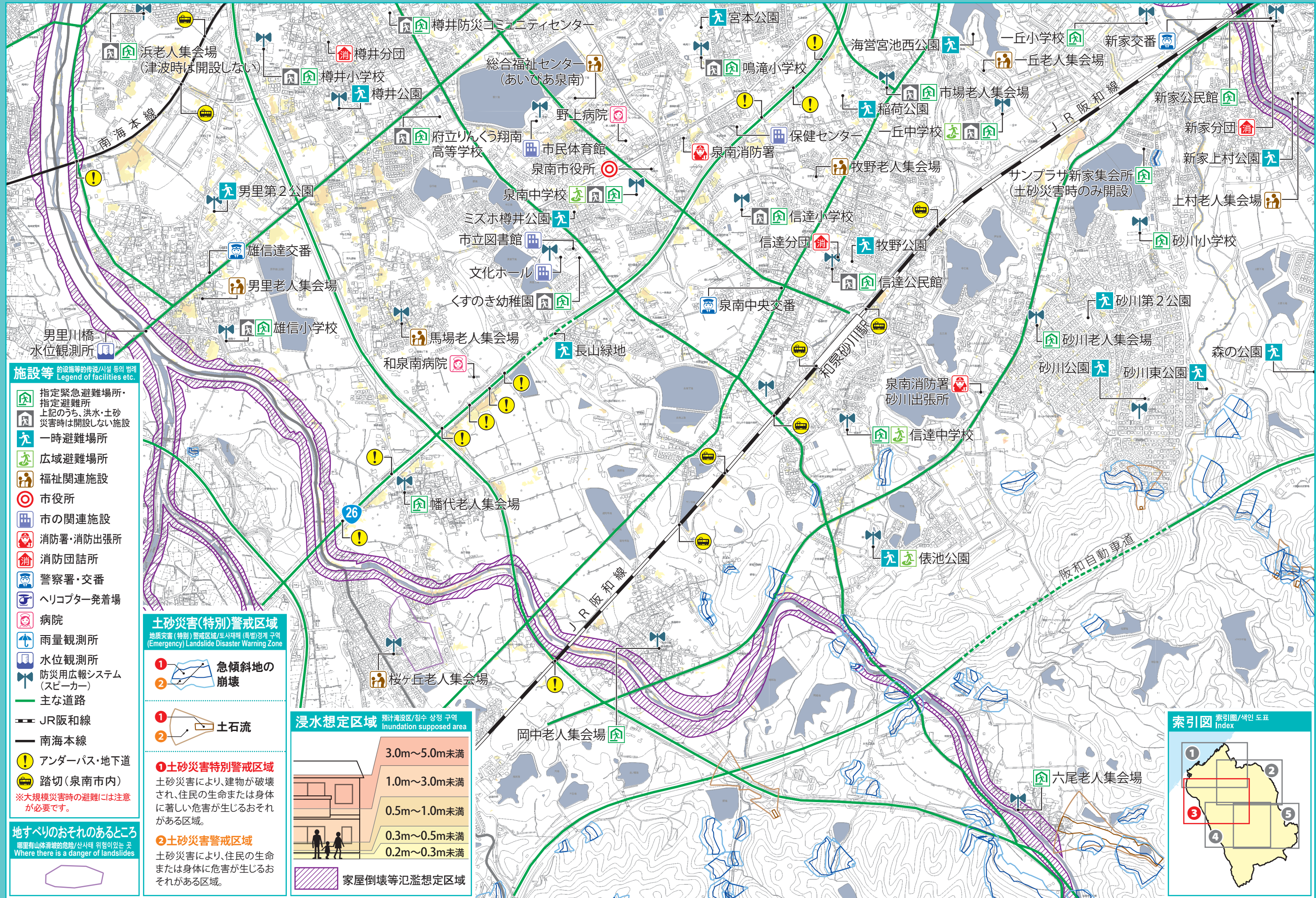
地すべりのおそれのあるところ

哪里有山体滑坡的危险/산사태 위험이 있는 곳 Where there is a danger of landslides



泉南市内水ハザードマップ ③

Sennan City Internal Inundation Hazard Map 泉南市内涝防災地圖 센난시 내수침수위험지도



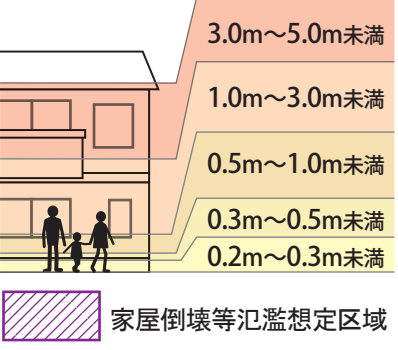
施設等 的設施等的傳説/시설 등의 명례 Legend of facilities etc.

- 指定緊急避難場所・指定避難所 (指定緊急避難場所・指定避難所)
- 上記のうち、洪水・土砂災害時は開設しない施設 (上記のうち、洪水・土砂災害時は開設しない施設)
- 一時避難場所 (一時避難場所)
- 広域避難場所 (広域避難場所)
- 福祉関連施設 (福祉関連施設)
- 市役所 (市役所)
- 市の関連施設 (市の関連施設)
- 消防署・消防出張所 (消防署・消防出張所)
- 消防団詰所 (消防団詰所)
- 警察署・交番 (警察署・交番)
- ヘリコプター発着場 (ヘリコプター発着場)
- 病院 (病院)
- 雨量観測所 (雨量観測所)
- 水位観測所 (水位観測所)
- 防災用広報システム (スピーカー) (防災用広報システム (スピーカー))
- 主な道路 (主な道路)
- JR阪和線 (JR阪和線)
- 南海本線 (南海本線)
- アンダーパス・地下道 (アンダーパス・地下道)
- 踏切(泉南市内) (踏切(泉南市内))
- ※大規模災害時の避難には注意が必要です。

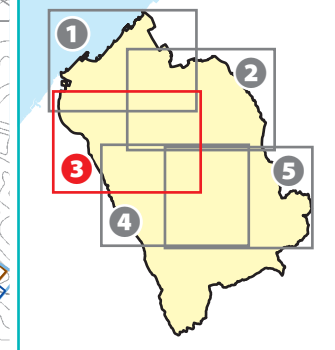
土砂災害(特別)警戒区域 地質災害(特別)警戒区域/토사재해(특별)경계 구역 (Emergency) Landslide Disaster Warning Zone

- ① 急傾斜地の崩壊 (急傾斜地の崩壊)
- ② 土石流 (土石流)
- ① 土砂災害特別警戒区域 (土砂災害特別警戒区域)
土砂災害により、建物が破壊され、住民の生命または身体に著しい危害が生じるおそれがある区域。
- ② 土砂災害警戒区域 (土砂災害警戒区域)
土砂災害により、住民の生命または身体に危害が生じるおそれがある区域。
- 家屋倒壊等氾濫想定区域 (家屋倒壊等氾濫想定区域)

浸水想定区域 浸水想定区域/침수 상정 구역 Inundation supposed area

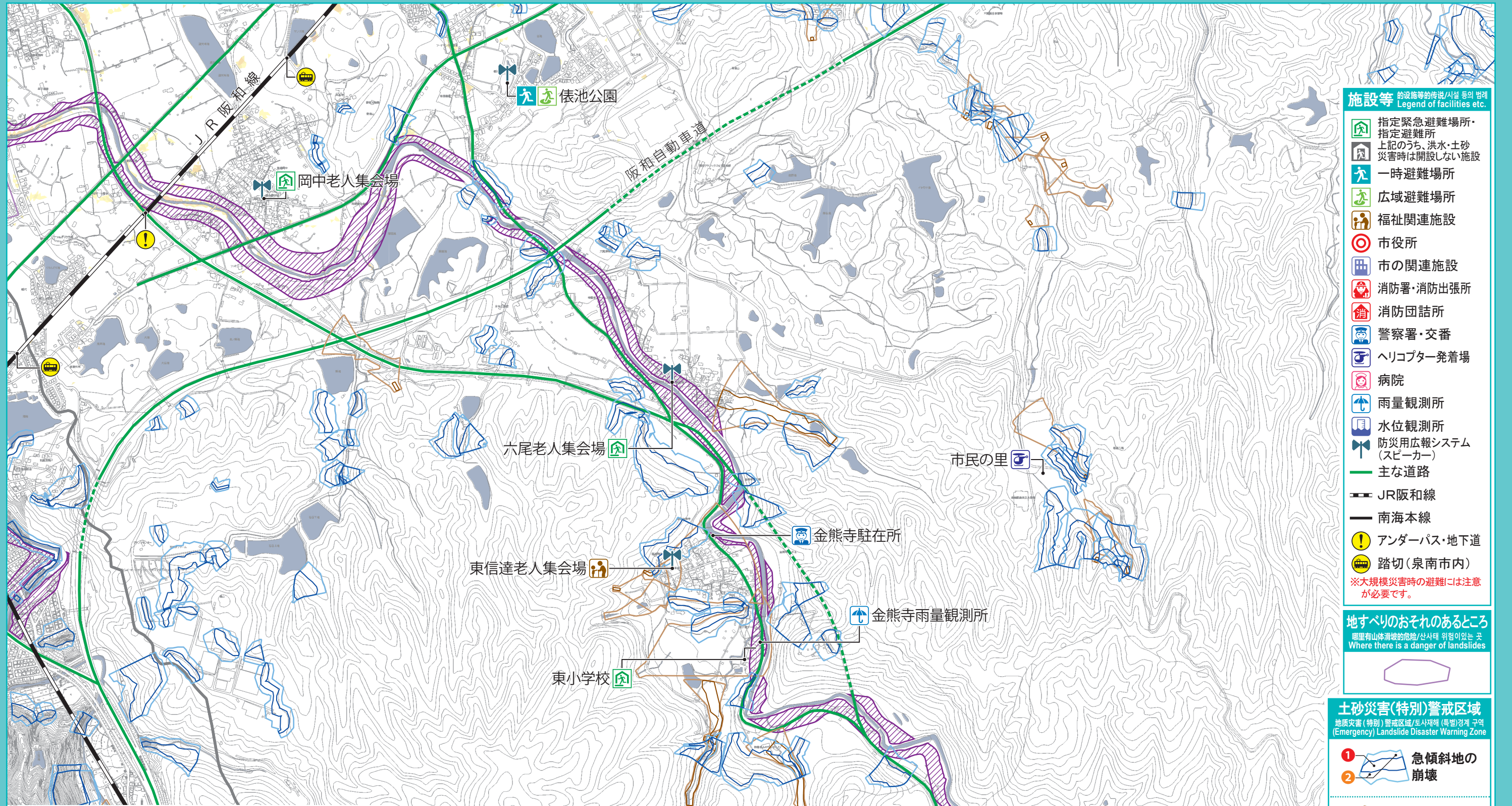


索引図 索引圖/색인 도표 Index



泉南市 内水ハザードマップ 4

Sennan City Internal Inundation Hazard Map 泉南市内涝防災地図 센난시 내수침수위험지도



- ### 施設等
- 的设施等的传说/시설 등의 범례
Legend of facilities etc.
- 指定緊急避難場所・指定避難所
上記のうち、洪水・土砂災害時は開設しない施設
 - 一時避難場所
 - 広域避難場所
 - 福祉関連施設
 - 市役所
 - 市の関連施設
 - 消防署・消防出張所
 - 消防団詰所
 - 警察署・交番
 - ヘリコプター発着場
 - 病院
 - 雨量観測所
 - 水位観測所
 - 防災用広報システム(スピーカー)
 - 主な道路
 - JR阪和線
 - 南海本線
 - アンダーパス・地下道
 - 踏切(泉南市内)
- ※大規模災害時の避難には注意が必要です。

地すべりのおそれのあるところ

哪里有山体滑坡的危险/산사태 위험이 있는 곳
Where there is a danger of landslides

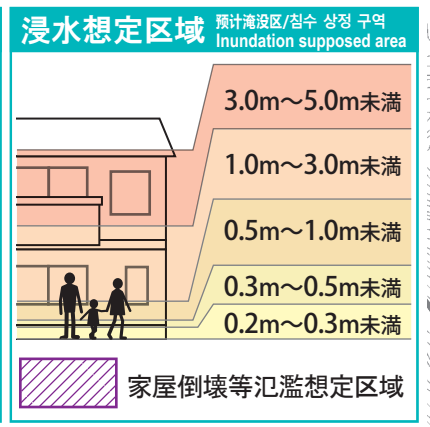
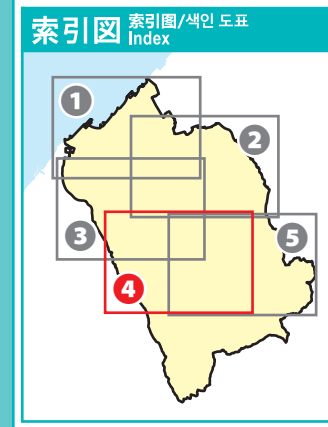
土砂災害(特別)警戒区域

地质灾害(特别)警戒区域/토사재해(특별)경계 구역
(Emergency) Landslide Disaster Warning Zone

- 1 急傾斜地の崩壊
- 2 土石流

1 土砂災害特別警戒区域
土砂災害により、建物が破壊され、住民の生命または身体に著しい危害が生じるおそれがある区域。

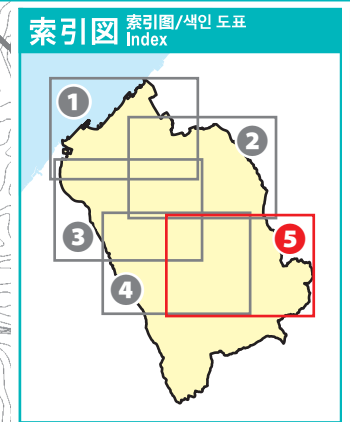
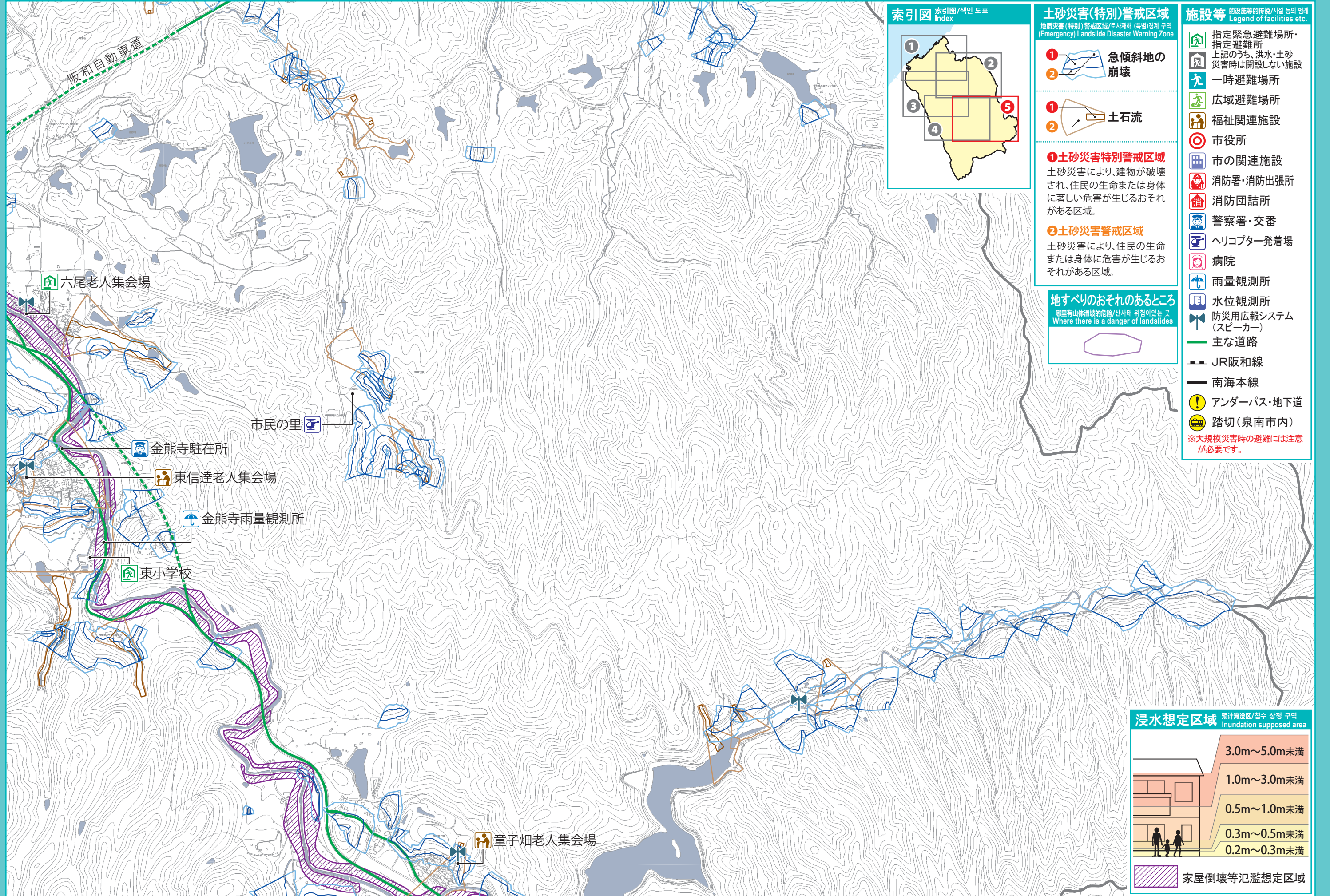
2 土砂災害警戒区域
土砂災害により、住民の生命または身体に危害が生じるおそれがある区域。



依池公園
岡中老人集会場
六尾老人集会場
東信達老人集会場
東小学校
金熊寺駐在所
金熊寺雨量観測所
市民の里
童子畑老人集会場

泉南市内水ハザードマップ 5

Sennan City Internal Inundation Hazard Map 泉南市内涝防災地圖 せんなん시 내수침수위험지도



土砂災害(特別)警戒区域

地质灾害(特別)警戒区域/토사재해(특별)경계 구역
(Emergency) Landslide Disaster Warning Zone

1 急傾斜地の崩壊

2 土石流

1 土砂災害特別警戒区域
土砂災害により、建物が破壊され、住民の生命または身体に著しい危害が生じるおそれがある区域。

2 土砂災害警戒区域
土砂災害により、住民の生命または身体に危害が生じるおそれがある区域。

地すべりのおそれのあるところ
哪里有山体崩塌的危险/산사태 위험이 있는 곳
Where there is a danger of landslides

施設等 的設施等的传说/시설 등의 범례

Legend of facilities etc.

- 指定緊急避難場所・指定避難所
- 上記のうち、洪水・土砂災害時は開設しない施設
- 一時避難場所
- 広域避難場所
- 福祉関連施設
- 市役所
- 市の関連施設
- 消防署・消防出張所
- 消防団詰所
- 警察署・交番
- ヘリコプター発着場
- 病院
- 雨量観測所
- 水位観測所
- 防災用広報システム(スピーカー)
- 主な道路
- JR阪和線
- 南海本線
- アンダーパス・地下道
- 踏切(泉南市内)

※大規模災害時の避難には注意が必要です。

