

地番 1549-1,-11

地積測量図

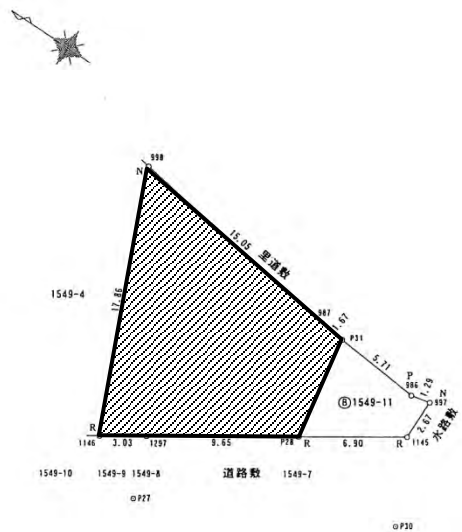
土地の所在 泉南市樽井七丁目

座標求積表

地番 ㊸ 1549-11			
測点	X _n	Y _n	(X _{n+1} -X _{n-1}) Y _n
P28	-180513.884	-67370.674	469640.968454
1145	-180519.619	-67366.826	384597.209634
997	-180519.593	-67364.155	-86562.939175
986	-180518.324	-67364.439	-467846.028055
P31	-180512.648	-67363.864	-299769.194800
倍面積			60.015258
面積			30.0076290
地積			30.00 m ²

地番 ㊸ 1549-1			
測点	X _n	Y _n	(X _{n+1} -X _{n-1}) Y _n
998	-180496.109	-67361.407	-614775.872294
1146	-180503.342	-67377.746	657202.534484
1297	-180505.863	-67376.055	710276.371810
P28	-180513.884	-67376.674	457110.023090
P31	-180512.648	-67363.864	-195255.205600
987	-180510.984	-67363.996	-1114128.168144
倍面積			231.683346
面積			165.8416730
地積			165.84 m ²

総計 195.8493020
測量年月日 平成26年8月10日



参照点表

恒久的地物の名称及び座標値			境界点		点間距離	
恒久的地物の名称	X	Y		P27	P30	
P27 舗装止コクリト・金属鎖	-180507.419	-67379.872	1146	4.598	19.726	
P30 L型街路・金属鎖	-180522.222	-67372.030	1145	17.861	5.818	



境界線の種類	
R	金属鎖
M	刻み
C	コンクリート版
P	プラスチック版
N	金属釘
S	石