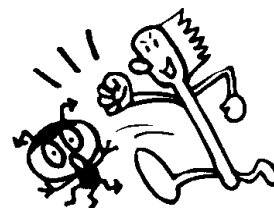


泉南市妊婦歯科相談及び健診 指定医療機関一覧

「泉南市妊婦歯科相談及び健診受診券(兼結果通知票)」は、
下記の指定医療機関で利用できます。
受診を希望する医療機関にご自身で連絡してください。
治療等が必要になった場合は、費用がかかります。



医療機関名	電話番号	所在地
イケブチ歯科	072-482-1770	泉南市樽井6-11-15
うおずみ歯科診療所	072-484-5175	泉南市新家2892 ファミール南大阪1F6号
岡谷歯科医院	072-483-8051	泉南市岡田5-26-20
兼井デンタルクリニック	072-484-2169	泉南市信達牧野267-1
かめもと歯科医院	072-485-3388	泉南市男里6-14-3
上林歯科医院	072-485-0118	泉南市信達牧野237-1
岸村歯科医院	072-484-5787	泉南市信達牧野70-19
坂本歯科クリニック	072-482-1123	泉南市新家2965-1
たくま歯科医院	072-484-1174	泉南市信達市場425-8
たじま歯科	072-482-8241	泉南市樽井2-23-5
藤澤歯科医院	072-482-3357	泉南市樽井5-39-12
ほりぐち歯科	072-484-0987	泉南市信達大苗代365-5
やすらぎ歯科クリニック	072-484-8341	泉南市りんくう南浜3-12 イオンモールりんくう泉南1F
山本歯科医院	072-484-1180	泉南市信達牧野44-4 恵ビル1F
若狭歯科医院	072-483-3318	泉南市樽井6-3-19
ワカノ歯科診療所	072-483-3415	泉南市信達大苗代36-10

ぜひ妊婦歯科健診を受診して、歯の健康を保ちましょう。



妊娠中はつわりやホルモンの変化で、口腔中の清潔が保ちにくく、虫歯や歯肉炎にかかりやすくなります。

お問い合わせの上、受診してください。

ご不明な点等は、泉南市保健推進課(保健センター)まで ☎072-482-7615