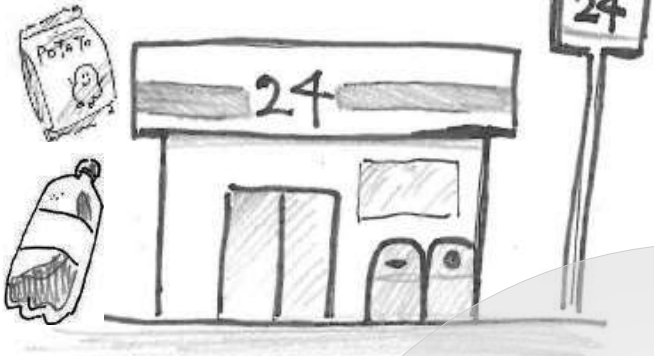


消費税



洋服や食料品を買ったりすると、消費税がかかる。

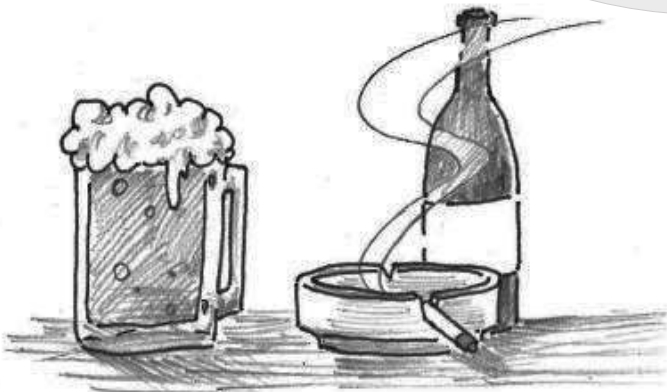
所得税  
住民税



会社に勤めている方の場合、所得税や住民税は給料から差し引かれている。

# 知ってほしい！ 税のこと 暮らしのこと

酒税・たばこ税



洋酒・ビール・ウィスキーなどのアルコール飲料や、たばこには税がかかる。

## 納税は国民の義務

税がないと、わたしたちの生活は成り立たなくなります。

税は社会の一員として暮らしていくために支払わなければならない会費のようなものです。

税を納めることは、国民の義務として憲法に定められています。

【日本国憲法第30条】

国民は、法律の定めるところにより、納税の義務を負ふ。

泉南市

# 税金ってどうやって払うの？



## 市役所から届いた税金の 払い方ってどうしたらいいの？

税金が払える場所って実はたくさんあるのは知っていますか？ 皆さんの生活スタイルに合わせてどこを利用するか決めてくださいね。

### ■ 市役所の窓口で納付

市役所の開庁日(月曜日～金曜日)

午前9時から午後5時30分まで

※祝日・年末年始を除く

### ■ 口座振替制度を利用する

お取引のある金融機関等の口座から納期ごとに自動的に振り替えて納付します。

※金融機関等での事前の申し込みが必要。取り扱いない税金もある。

### ■ コンビニなどで納付

市役所の窓口だけでなく、コンビニなどでも納付できます。コンビニであれば日本全国、休日夜間を問わず納付可能！

※バーコードが印字されている納付書のみ取り扱い可能。納付期限内かつ税額30万円以内のものに限る。

### ■ スマホアプリで納付

LINE Pay、Pay B、楽天コンビニ支払いサービス、ファミペイ、PayPay、au PAY、d払いのスマホアプリから納付できます。納付の際に手数料等はかかりません。

※バーコードが印字されている納付書のみ取り扱い可能。

# 税金って何に使われているの？

わたしたちの身の回りには、「公共サービス」や「公共施設」があり、サービスや施設を利用するためには、たくさんの費用がかかります。

このようなサービスはすべての市民に必要な不可欠なもので、税の徴収という形で一括して徴収し、サービスを提供しています。



コミュニティバス



ゴミ 収集

## 公共サービス

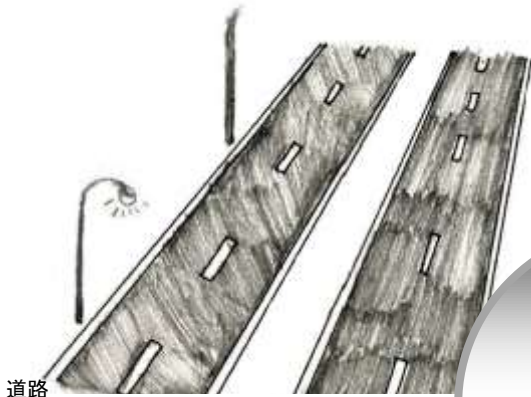


予防接種

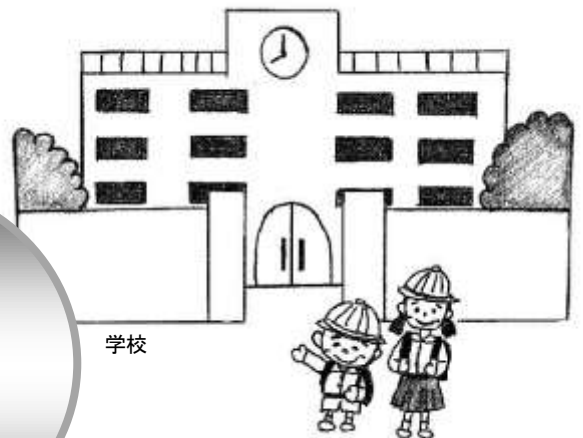
### もし、税金がなかったら…

消防車や救急車、交番を利用することが有料となり、ごみの収集や処理、病院の医療費を全て自分で負担することになってしまいます。

…とても困りますね。



道路



学校

## 公共施設



公園

### 意外と身近な存在の税金

上下水道や道路の整備、幼稚園・小学校・中学校や体育館・図書館など、日常生活を送るうえで使う施設や場所で税金は使われています。どれも必要不可欠なものばかりですね。

# 市役所から届くもの

市税等の納付の時期になると市役所から納付書が郵便で届きます。（口座振替制度利用の場合を除く）

市役所から送られてきた郵便物は市民の皆さんの生活に関わる大切な内容のものばかりです。他の案内等も送付される可能性もありますので、市役所からの郵便物には必ず目を通し、中身をきっちり確認するようにしましょう。

## ■ 市府民税(住民税)

対象 泉南市に住所がある方・泉南市に事業所等がある方等  
届く時期 毎年5月～6月ごろ

## ■ 固定資産税

対象 土地・家屋・償却資産等の固定資産を所有している方  
届く時期 毎年5月ごろ

## ■ 軽自動車税

対象 軽自動車・原動機付自転車を所有されている方  
届く時期 毎年5月ごろ

☆あくまでも一例であり、これ以外の税金等の納付書等も届く場合があります。

## もし、税金を納めなかったらどうなる？

市役所から税金の納付書が届いたのにそのまま放置していたらどうなるのでしょうか？

**納めなくても大丈夫。 …いや、そんなことはありません！！**

もし期限までに納付されなかったら納税義務者の方に、まず電話やお手紙を送ったり家や会社を訪問したりして、きちんと納めてもらえるように依頼します。

それでも納めてもらえない場合は、銀行などの預金や給料・土地などの資産を差し押さえせざるを得ないこともあります。

そうならないように、税金の納付書が届いたら納期限までに必ず納付するようにしましょう。

また、納付に関する困りごとについては各担当課に速やかに相談してください。

## 泉南市

〒590-5092 泉南市樽井一丁目一番一号  
TEL : 072-483-0009 / FAX : 072-483-0325  
mail [gyoukaku@city.sennan.lg.jp](mailto:gyoukaku@city.sennan.lg.jp)

イラスト協力/大阪府立りんくう翔南高校 イラスト部

