

**本件連絡先**

泉南市総合政策部政策推進課

担当：大原、上柴

TEL:072-483-0004

Mail: seisaku@city.sennan.lg.jp

平成 27 年 2 月 20 日

泉南市報道提供資料

泉佐野市政記者クラブ会員 各位

泉南市秘書広報課長 川端 豊

(広報担当： 藤原 )

## 区・自治会への加入促進に関する協定の調印式について

日ごろの区・自治会での活動やご近所付き合いは防犯、防災に繋がり、生活に安全と安心を与えてくれるとともに、地域の問題の解決や住民の交流が生まれ、住みよい快適なまちづくりができます。

この度、より一層の区・自治会への加入促進に取り組むため、泉南市区長連絡協議会及び泉南市と大阪府宅地建物取引業協会泉州支部、また、公益社団法人全日本不動産協会大阪府本部大阪南支部において、下記のとおり連携・協力し、区・自治会への加入促進に関する協定の締結を行う運びとなり、調印式を開催いたします。

## 記

**1. 日時**

平成27年2月23日(月)午前10時～

**2. 場所**

泉南市役所 総合政策部 秘書広報課 応接室

**3. 協定書に署名・調印する者**

(1)・泉南市区長連絡協議会 会長

・大阪府宅地建物取引業協会泉州支部 支部長

・泉南市 市長

(2)・泉南市区長連絡協議会 会長

・公益社団法人全日本不動産協会大阪府本部大阪南支部 支部長

・泉南市 市長

**【問合せ先】**

泉南市総合政策部政策推進課

TEL：483-0004(直通)/FAX：483-0325

E-Mail：seisaku@city.sennan.lg.jp

毎週、**在**心で快適なまちづくりのために

# 区・自治会に 加入しましょう!



**区・自治会**は、私たちの生活に最も身近な団体です。

自分たちの住む地域をよりよくしていくためには、そこに住む人が地域のことを考え、お互いに協力していくことが大切です。

特に、災害などの非常時、“もしも”というときには、隣近所、区・自治会での助け合いが多くの命を守り、困っている人への手助けとなります。私たちは普段のお付き合いの積み重ねが心強い支えとなることを、阪神淡路大震災と東日本大震災の経験から学びました。

区・自治会での活動やご近所付き合いは、なんとなくわずらわしいと感じられていると思いますが、日ごろのご近所との付き合いは生活に安全と安心を与えてくれます。区・自治会活動に参加することで地域の問題の解決や住民の交流が生まれ、住みよい快適なまちづくりができます。

**区・自治会への加入については、地域の区・自治会に加入されている方や役員さんにお尋ねいただくか、下記までお問い合わせください。**

お問い合わせ先

泉南市区長連絡協議会事務局 泉南市役所 総合政策部 政策推進課

〒590-0592 泉南市樽井一丁目1番1号

Tel 072-483-0004 Fax 072-483-0325 E-mail : seisaku@city.sennan.lg.jp

こちらのハガキでもお申込できます。

この申込書は、市役所政策推進課に到着後、地域の区・自治会へ提出します。

後日、区・自治会から連絡がありますので、しばらくお待ちください。

なお、ご記入いただいた個人情報は、この目的以外の用途に使用することはありません。

料金受取人払

泉南局  
承認  
2704

差出有効期間  
平成29年1月  
31日まで  
(切手不要)

郵便はがき

590-0590

泉南市区長連絡協議会事務局  
泉南市役所  
総合政策部政策推進課 行

泉南市樽井一丁目1番1号



### 地震・台風など 災害発生時の緊急活動

災害の発生時に、まず頼りになるのはご近所(共助・近助)です。



### 防犯活動

歳末の夜警、登下校時の子どもたちの見守りなどを行っています。



### 青少年の健全育成

青少年指導員やこども会、PTAなどと協力し、活動しています。



### 環境・美化活動

清潔で美しいまちづくりのため、公園や道路も含めた区・自治会内一斉清掃や古紙などの回収などを行っています。



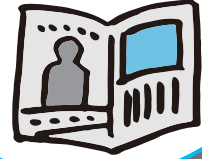
## 区・自治会の主な活動



地域の人たちが、安全で安心して暮らせるすみよいまちにするため、区・自治会はさまざまな活動をしています。

### 情報の伝達

市広報紙の配布、区・自治会内の連絡及び防犯関係の情報などを回覧板や掲示板などで情報提供しています。



### 相互助け合い活動

民生委員・児童委員などと協力し、一人暮らしのお年寄りや身体の不自由な方への訪問や各種募金活動に協力するなど、地域で支え合い安心して生活できるよう活動しています。



### 親睦活動

運動会などのレクリエーション活動、盆踊りやお祭りなどを実施、または支援しています。



### 集会施設の 維持管理

地域コミュニティの要である集会施設の維持管理をしています。



## 区・自治会加入(相談) 申込書

私は、居住する地域の区・自治会への加入(相談)を希望します。

ふりがな	
氏名	
住所	〒 泉南市
電話番号	(      )

### ※申込書(ハガキ)の使い方

ハガキを切り取り線に沿って切り取り、必要事項を記入してください。

その後、以下のいずれかの方法で市役所政策推進課へ提出してください。

方法① ポストに投函する。(切手不要)

方法② 市役所の窓口を持参する。

方法③ このハガキを Fax(072-483-0325) する。

※E-mailによる申込み(上記項目を送信する)でも可。

E-mail : seisaku@city.sennan.lg.jp

泉南市区長連絡協議会は、市内の全ての区、33区から構成されていて、市民の意見を行政に反映させるため、市と連携をとり、行政全般にわたる情報を市民に伝えるとともに、市民がお互いに助け合い、福祉の増進ならびに市勢の発展に寄与することを目的に活動しています。

