

## 南部大阪都市計画下水道の変更（市決定）

南部大阪都市計画泉南市南大阪湾岸南部流域関連公共下水道を次のように変更する。

### 1．下水道の名称

泉南市南大阪湾岸南部流域関連公共下水道

### 2．排水区域

「排水区域は総括図表示のとおり」

（備考） 面積 約 1,171 ha （うち処理区域 約 1,171 ha 分流式）

### 3．下水管渠

名 称	位 置		備 考
	起 点	終 点	
信達樽井污水幹線	泉南市樽井五丁目地内	泉南市樽井五丁目地内	污水管渠
鳴滝樽井污水幹線	泉南市樽井七丁目地内	泉南市鳴滝三丁目地内	污水管渠
男里雨水幹線	泉南市りんくう南浜地内	泉南市りんくう南浜地内	雨水管渠
中央雨水幹線	泉南市北野二丁目地内	泉南市北野二丁目地内	雨水管渠
新家雨水幹線	泉南市信達大苗代地内	泉南市信達大苗代地内	雨水管渠

「区域は計画図表示のとおり」

#### 4. ポンプ施設

名 称	位 置	備 考
大里川ポンプ場	泉南市男里七丁目地内	面積 約 2,860 m <sup>2</sup>
中部ポンプ場	泉南市りんくう南浜地内	面積 約 3,960 m <sup>2</sup>
北部ポンプ場	泉南市岡田六丁目地内	面積 約 4,670 m <sup>2</sup>

「区域は計画図表示のとおり」

## 理 由

南部大阪都市計画泉南市南大阪湾岸南部流域関連公共下水道において、いずみ台周辺地区の市街化区域編入に伴い、排水区域を追加し、良好な都市環境の整備と公共用水域の水質保全を図るため、変更しようとするものである。

泉南市南大阪湾岸南部流域関連公共下水道

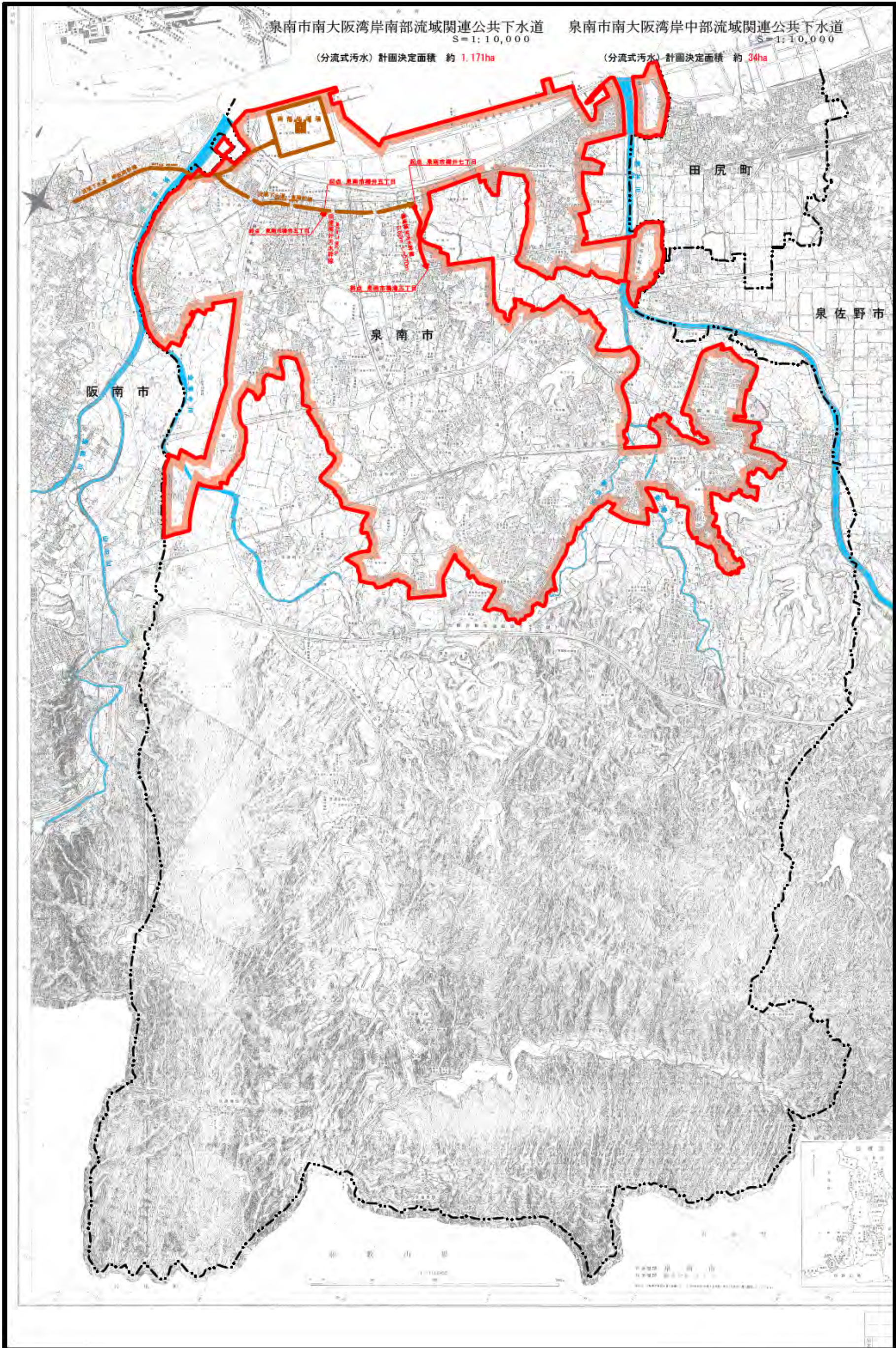
S=1:10,000

(分流式污水) 計画決定面積 約 1.171ha

泉南市南大阪湾岸中部流域関連公共下水道

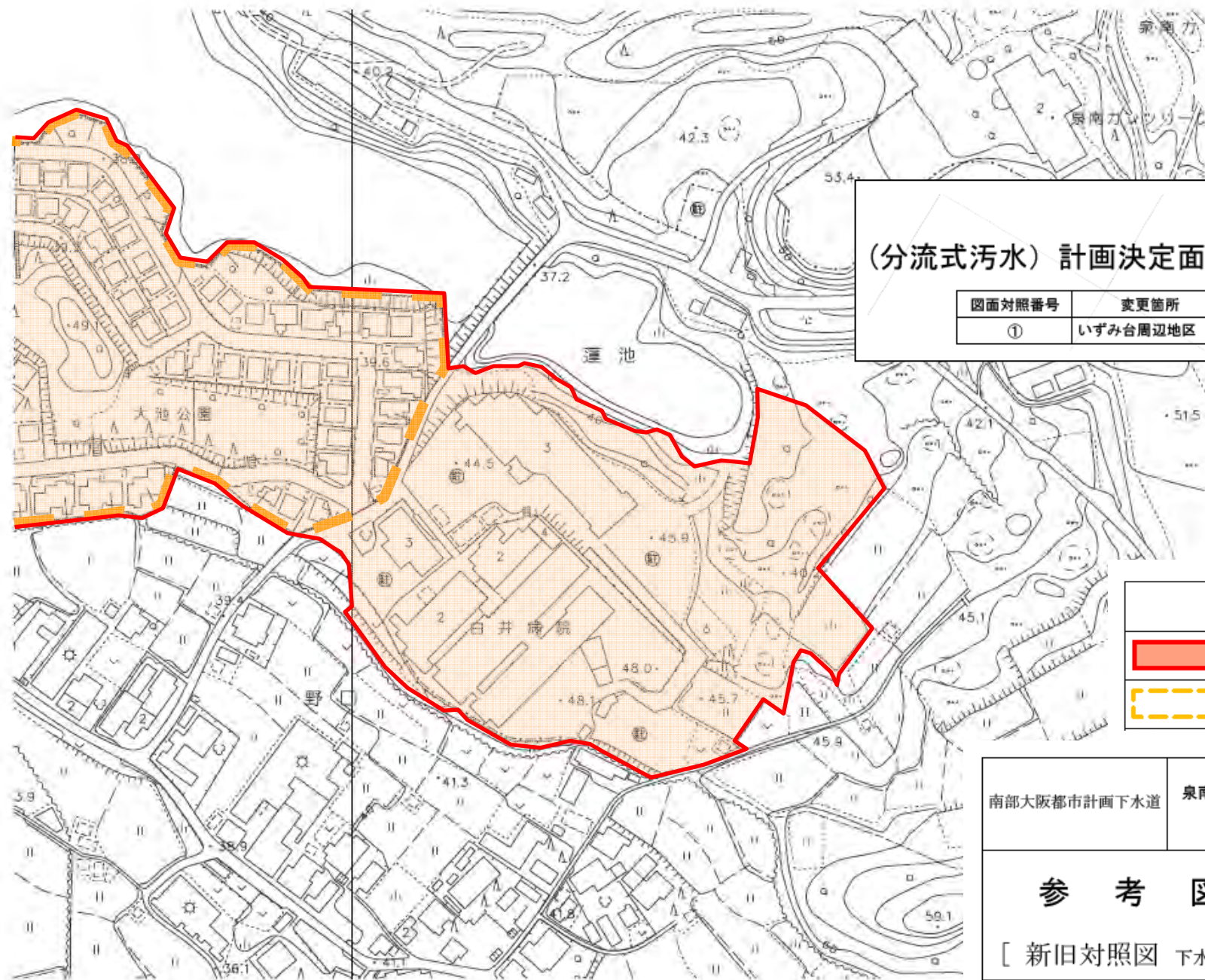
S=1:10,000

(分流式污水) 計画決定面積 約 34ha



凡例	
<span style="border: 2px solid red; display: inline-block; width: 10px; height: 10px;"></span>	計画決定区域
<span style="border-bottom: 2px solid blue; display: inline-block; width: 10px;"></span>	幹線管渠
<span style="border-bottom: 2px solid brown; display: inline-block; width: 10px;"></span>	流域下水道
<span style="border: 1px solid black; display: inline-block; width: 10px; height: 10px;"></span>	流域処理場

南大阪湾岸南部流域関連公共下水道	泉南市南大阪湾岸中部流域関連公共下水道	図面番号
総括図		1
[ 下水道計画一般図 S=1:30,000 汚水 ]		



1,168  
 (分流式污水) 計画決定面積 約 1,171ha

図面対照番号	変更箇所	変更内容
①	いずみ台周辺地区	A=2.90ha区域追加

凡 例	
	新計画決定区域
	旧計画決定区域

南部大阪都市計画下水道	泉南市南大阪湾岸南部・中部 流域関連公共下水道
-------------	----------------------------

参 考 図  
 s= 1:2500  
 [ 新旧対照図 下水道計画一般図 污水 ]