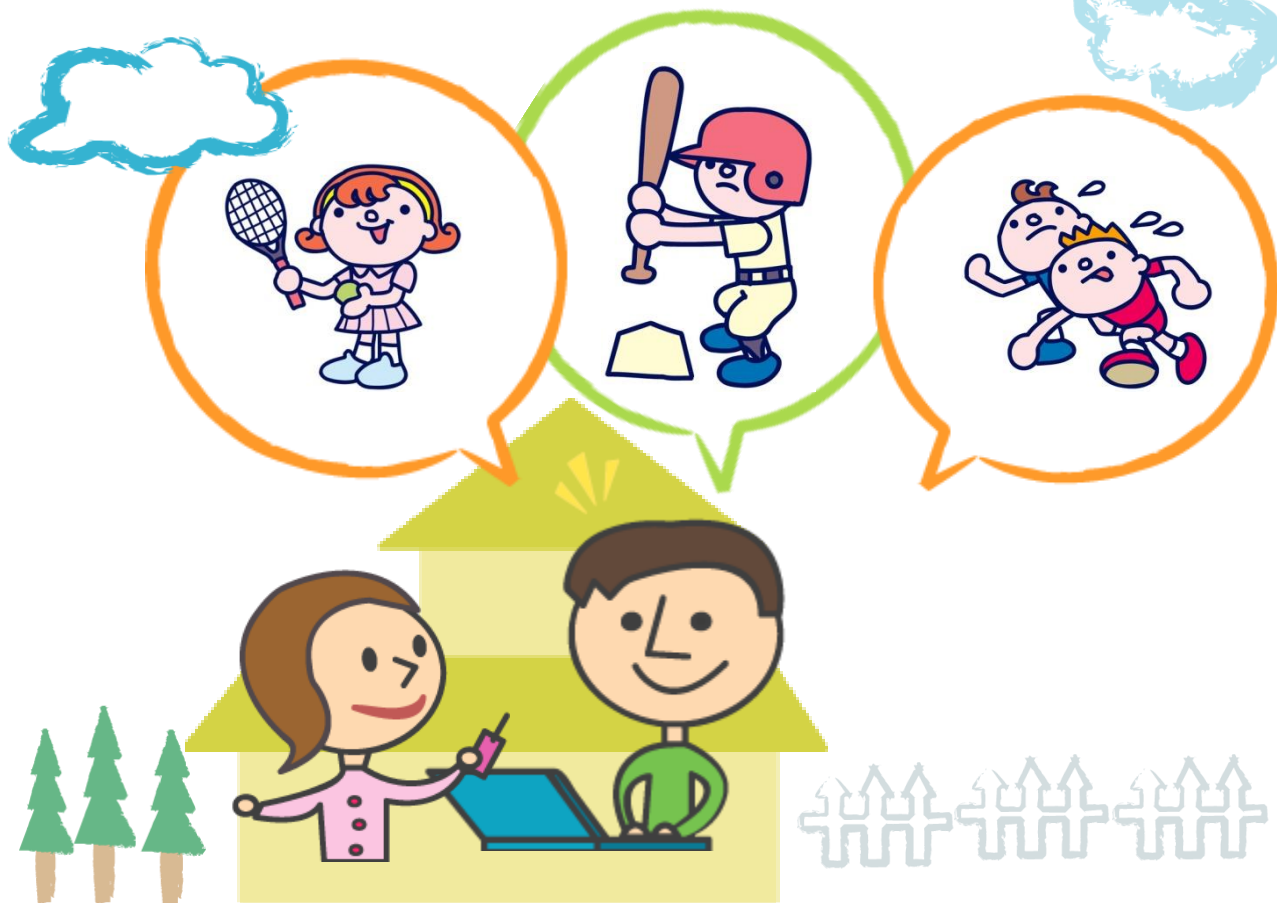


# ご利用の手引き



お問合せ先

泉南市立市民体育館

072-482-1000

## ❖ はじめに

施設を予約する場合、申し込み希望者の中から抽選によって利用者を決定する「抽選予約」と、抽選後又は抽選せずに空いている施設を先着順で予約申込できる「空き予約」の2種類があります。詳しくは下記をご覧ください。

### 1. 利用者登録

市民体育館の受付窓口で利用者登録をしてください。(本人確認書類必要)  
ID番号を発行します。

### 2. 抽選申込み

抽選対象の施設(双子川テニスコート・りんくう南浜2号緑地テニスコート・なみはやグラウンド)の申込みをすることができます。(他の施設は「空き予約」で申込み)  
毎月第1土曜日にシステムによる自動抽選を行い、翌日に抽選発表を行います。

※ 当選・落選はメールでお知らせすることができます。  
[info@sennan-yoyaku.jp](mailto:info@sennan-yoyaku.jp) からのメールを受け取られるように設定をおねがいします。

### 3. 空き状況検索と施設の仮予約

パソコンや携帯電話、スマートフォンからインターネットに接続し、施設の空き状況検索や「空き予約」ができます。利用者IDとパスワードの入力が必要になります。



パソコンから申込む



携帯電話から  
(スマートフォン・タブレット)  
でも同じURLです

<http://www.sennan-yoyaku.jp/>

### 4. 利用申請

当選日、空き予約申込日から1週間以内に受付窓口で使用料をお支払いください。  
※ 支払期限が火曜日(休館日)の場合は休館のため翌水曜日の17:00までとなります。

### 5. 施設利用

利用許可書等を利用施設にご持参ください。

# ❖ 利用者登録のご案内

## <受付施設>

施設の名称	電話番号	窓口受付時間帯	休館
市民体育館	072-482-1000	09:00～17:00	平日の月曜日の午後 平日の火曜日

## <トップメニューのご案内>

### マイページ

利用者ID、パスワードを入力して、「利用者メニュー」の各機能(予約の申込、申込状況の確認、取消、よく使う施設、履歴の確認)を利用いただけます。

「利用者情報の変更」はここから行うことができます。



### 施設のご案内

本システムで利用できる施設についての案内が記載されています。

### 空き状況を確認

利用したい施設または利用目的などの条件を指定して、予約の空き状況を検索することができます。

空き施設の予約受付期間中であればそのまま申し込み画面に進むことができます。

### ご利用の手引き

本システムの利用方法が記載されています。



# よく使う施設

よく使う施設を最大5部屋まで登録しておくことができます。  
申込完了画面のよく使う施設の登録はこちらから【登録】ボタンをクリックしてください。

申込完了: 【青空倶楽部】

予約申込を受け付けました。

申込内容	
受付番号	011538
利用日時	平成24年 3月29日 (木) 13:00-21:00
施設	中央体育館 主競技場 半面B
目的	軽体操
施設使用料	3,500円
申込状況	予約

**【注意事項】**  
ご利用日の7日前までに、ご利用料金をお支払いください。

印刷ページへ

よく使う施設の登録はこちらから

よく使う施設: 【青空倶楽部】

ご利用になる施設を選択してください。

施設	利用月			
コミュニティセンター 研修室 (AB室~F室) 研修室A+B	3月	4月	5月	6月
中央体育館 主競技場 半面A	3月	4月	5月	6月
中央体育館 主競技場 全面	3月	4月	5月	6月
第一体育館 メインアリーナ Cコート (中央入口側)	3月	4月	5月	6月
コミュニティセンター 研修室 (AB室~F室) 研修室C	3月	4月	5月	6月

**空き表示へ**

【〇月】ボタンをクリックすると空き状況画面が開き、そのまま申込みをすることができます。

# 申込み状況の確認・取消

申込みした予約を確認することができます。



申込状況照会: 【青空倶楽部】

予約番号 陸順 ▼

1 2 3 4 5 6 次へ▶

状況	予約番号	利用日時	利用施設	内容詳細
予約	011538	平成24年 3月29日 (木) 13:00-21:00	中央体育館 主競技場 半面B	<input type="button" value="表示"/>
予約	011527	平成24年 4月19日 (木) 9:00-12:00	中央体育館 主競技場 半面A	<input type="button" value="表示"/>
当選	011487	平成24年 3月28日 (木) 13:00-17:00	中央体育館 主競技場 半面A ミーティングルームA	<input type="button" value="表示"/>
取消	011530	平成24年 4月 8日 (日) 16:30-18:00	第一体育館 メインアリーナ 半面 (ステージ側)	<input type="button" value="表示"/>
予約	011313	平成24年 4月 1日 (日) 9:00-13:00	コミュニティセンター 研修室 (AB室~F室) 研修室F	<input type="button" value="表示"/>
予約	011312	平成24年 5月 1日 (火) 12:00-14:00	コミュニティセンター 研修室 (AB室~F室) 研修室E 子どもルーム	<input type="button" value="表示"/>
予約	011311	平成24年 4月17日 (火) 12:00-14:00	コミュニティセンター 研修室 (AB室~F室) 研修室E 子どもルーム	<input type="button" value="表示"/>

**取消**

【取消】ボタンが表示されている場合はクリックすると取消ができます。  
クリックできない場合には直接窓口へお申出ください。

申込内容詳細: 【青空倶楽部】

予約番号	予約・抽選状況	予約状態	施設使用料
011538	予約	仮予約	3,500円 (未入金)

利用日時	平成24年 3月29日 (木) 13:00-21:00
施設	中央体育館 主競技場 半面B
目的	軽体操
申込日	平成24年 3月16日 (金)

**【注意事項】**  
ご利用日の7日前までに、ご利用料金をお支払いください。

**備品予約**

【備品予約】ボタンが表示されている場合はクリックすると備品を予約することができます。

## ❖ 対象施設一覧表

施設名	抽選申込期間 ※抽選結果発表 第1土曜日の翌日	予約申込期間 ※14日前以降は直接窓口へ	備考
市民体育館	抽選はありません	利用日の3ヶ月前から14日前まで	
双子川テニスコート	利用月2ヶ月前第1土曜日の翌日から 1ヶ月前の第1土曜日正午まで	抽選後利用日の14日前まで	
防災拠点(りんくう体育館)	抽選はありません	利用日の3ヶ月前から14日前まで	
りんくう南浜2号緑地テニスコート	利用月2ヶ月前第1土曜日の翌日から 1ヶ月前の第1土曜日正午まで	抽選後利用日の14日前まで	
市民球場(サザンスタジアム)	抽選はありません	利用月の2ヶ月前1日から 利用日の14日前まで	
なみはやグラウンド	利用月2ヶ月前第1土曜日の翌日から 1ヶ月前の第1土曜日正午まで	抽選後利用日の14日前まで	

## ❖ ご利用にあたっての注意事項

インターネット利用にかかる通信費用等は利用者のご負担となります。携帯電話等で通信にかかる料金が高額な場合もありますので、確認してからご利用ください。急を要する機器のメンテナンスや突発的な通信障害等で、利用ができないことがあります。

抽選申込は、双子川テニスコート、りんくう南浜2号緑地テニスコートは週1コマ、なみはやグラウンド、りんくう体育館は月1コマ以上は申込みできません。抽選結果発表は第1土曜日の翌日の午前9時からです。利用者メニュー(マイページ)にて確認できます。ご希望の方にはメールでお知らせもできます。また市民体育館窓口でも掲示しますが電話によるお問い合わせはご遠慮下さい。

「空き予約」の受付期間(抽選後に空きが残っているときも同じ)  
 利用日3ヶ月前の午前10時～利用日の14日前の午後11時59分まで: 市民体育館、りんくう体育館。同2ヶ月前の午前10時～利用日の14日前の午後11時59分まで: りんくう公園広場、りんくう運動広場。同2ヶ月前の月の初日午前10時～利用日14日前の午後11時59分まで: 市民球場(サザンスタジアム)、抽選結果発表日の午後1時～利用日14日前の23時59分まで: 双子川テニスコート、りんくう南浜2号緑地テニスコート、なみはやグラウンド。なお、市民体育館休館日は予約申込できません。インターネットからの予約申込は、当選した申込を含め、月1コマ(テニスコートは週1コマ)までです。

当システムで行える手続きは、あくまでも仮予約手続きですので、申込み日から7日以内に料金支払等の利用許可申請手続きを市民体育館窓口で行ってください。