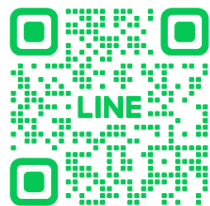


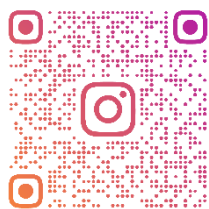
せいしょうねん ほんかん せんなんちゅうがっこうしきちない
青少年センター本館 (泉南中学校敷地内)



こうしき
【公式LINE】



こうしき
【公式Instagram】

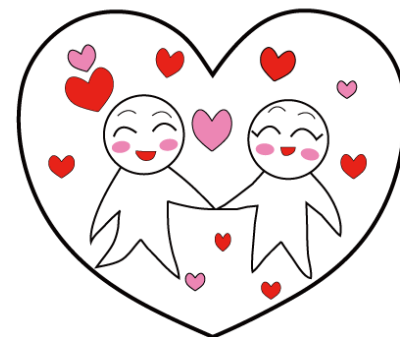


SENNANSHI_SEISHONENCENTER

みな 仲よし
みんな仲よし

せんなんしりつせいしょうねん
泉南市立青少年センター

りょう
利用のしおり



せいしょうねん ぶんかん しみんこうりゅう ベっかん かい
青少年センター分館 (市民交流センター別館2階)



【YouTube チャンネル】



せいしょうねん
 青少年センターの
 しょうほう ほうしん
 情報を発信しているよ♪
 ぜひチェックしてね!!

みな 仲よし せいしょうねん せんなんちゅうがっこうない しみん
みんな仲よし 青少年センター (泉南中学校内、市民
こうりゅう ない じんけん い ちから ゆた にんげんせい
交流センター内)は「人権と生きる力」「豊かな人間性」
はくく がくしゅうかつどう たいけんかつどう ていきょう しりつ じどうかん
を 育む学習活動や体験活動を 提供する市立の児童館
です。おおむ さいい か こ じゅう らいかん あそ
概ね18歳以下の子どもが自由に 来館し、遊ぶこと
ができます。じどうかん
児童館では、ボードゲームやカードゲーム、ま
まごと、こうさく かつないあそ じかんたい てんこう
まごと、工作などの室内遊びや、時間帯や天候によっては
ボールあそ たつきゅう おお そとあそ
ボール遊び、卓球、バドミントン、大なわなどの外遊びもす
ることが できます。

【利用ガイド】

- 利用日時** 平日：放課後から午後5時
土曜日・春休み・夏休み・冬休み：午前9時から午後5時
- 休館日** 日曜日 祝日 年末年始
- 利用方法** ○自由来館
(講座・イベントなどのために利用できない場合があります。休館の場合は事前に館内でお知らせするほか、ウェブサイトや公式InstagramやLINEでお知らせします。)
- 毎年度登録制
(初回利用時に利用登録をしていただきます。登録用紙は直接来館時にお渡しさせていただくか、ウェブサイトでもダウンロードもできます。)
- 入館時・退館時に受付で学校・学年・名前をお伝えください。
- 体調不良の際の利用はお控えください。
(けがや体調不良の際、保護者の方へご連絡させていただきます。)
- 駐輪場** 駐輪場がありますので、自転車での来館も可能です。自転車での安全等については保護者の方が子どもたちと話し合っておいてください。
- 見守り** 小中学生の利用については、安全見守りのためスタッフがプレイルームに常駐します。

【飲食について】

- ☆昼食をとることは可能です。(正午から午後1時までの間)
- ☆おやつは指定の場所で食べることができます。
- ☆水筒を持参してください。(青少年センターにはウォーターサーバーがありますので、水筒の中身がなくなったら水を補充することができます)

【お願い】

- ☆小さな子どもたちも利用する施設です。ケガをしたり、怖がったりしないように暴れたり騒いだりしないでください。
- ☆館内へのスマートフォンや携帯ゲーム機などの個人物の持ち込み・使用については特に制限を設けていませんが、不特定多数の子どもたちが遊ぶ場所ですので、紛失・不注意による破損などの恐れがあります。これらのトラブルに関して、青少年センターでは責任をもつことができませんのでご了承ください。
- ☆利用者の館内でのスマートフォン等の撮影・録音はご遠慮ください。

【保護者の方へ】

- ☆周辺住民の迷惑になりますので、送迎のための短時間であっても路上駐車はご遠慮ください。(泉南中学校内青少年センターは泉南中学校と共用の駐車場が敷地内にあります。満車の場合は市役所の駐車場にお停めください)
- ☆駐車場内は最徐行で安全確認をお願いいたします。
- ☆中学校授業中は駐車場等での立ち話など授業の妨げになる行為はご遠慮ください。
- ☆青少年センターは禁煙です。教育関係施設のため、周辺道路での喫煙もご遠慮ください。
- ☆就学前のお子さまが利用する場合は、保護者の方の見守りをお願いします。

【その他】

- ☆泉南中学校内青少年センターにはエレベーターがありますが、事故防止の観点から通常は稼働していません。ご利用の際はスタッフにお声がけください。
- ☆イベントや講座等で費用が必要な場合は、実費徴収となります。

【問い合わせ】泉南市立青少年センター(愛称:みんな仲よし)

〒590-0521 大阪府泉南市樽井2丁目9番2号

電話 : 072-484-3500 FAX : 072-482-5425

メール : seishonen-center@city.sennan.lg.jp

市民交流センター内青少年センター 072-484-8002(開館時間内のみ)

