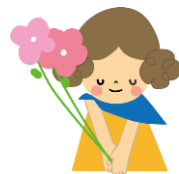


# ほっとみるく通信

第84号  
令和8年5月



新年度が始まり、1ヶ月が経ちますが、体調など崩されず元気にお過ごしでしょうか。ファミリー・サポート・センターも新体制になり、新しい企画にも挑戦していきます！令和8年度より、「子どもの虐待とその対応」が必須となります。未受講の方は、必ず受講してください。今年度の研修案内は、次回の通信でお知らせさせていただきます。今年も一年間、ファミサポ活動へのご協力、よろしくお願いします☆



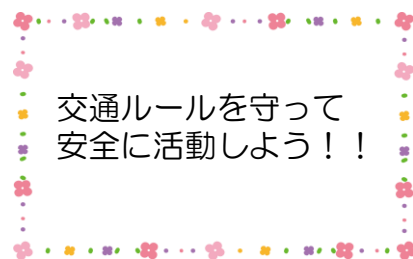
現在、送迎の依頼が多く、全国的に送迎中の車の事故が増えてきています。協力・両方会員には、援助活動で、**必ず交通ルールを守っていただきますよう**お願いします。



スピードの出し過ぎ



信号（黄色では止まってください）



交通ルールを守って  
安全に活動しよう！！

この度、3月末をもって卒業することになりました。いろいろなことを、学ばせていただき皆様に心から感謝申し上げます。安心できる、温かなファミサポ活動が今後も広がっていけばと願っております。短い間ですが、本当にありがとうございました。皆様のご健康とご多幸をお祈りいたします。

松井

# 令和7年度 研修報告

• 1/26

☆「子どもの健康状態の把握と急病やアレルギー症状の対処について」



急病時の対応を学び、嘔吐処理を実際に体験しました。

• 2/12

☆「救命講習」



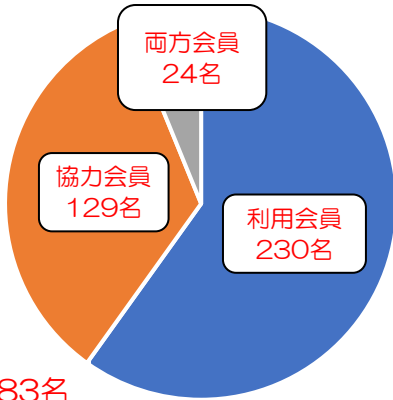
急な事故が発生した場合の、AEDを使った心肺蘇生の仕方や、119番通報のタイミングなどを、1時間の座学と2時間の実技講習で学びました！



# 令和7年度 会員数・活動・報告

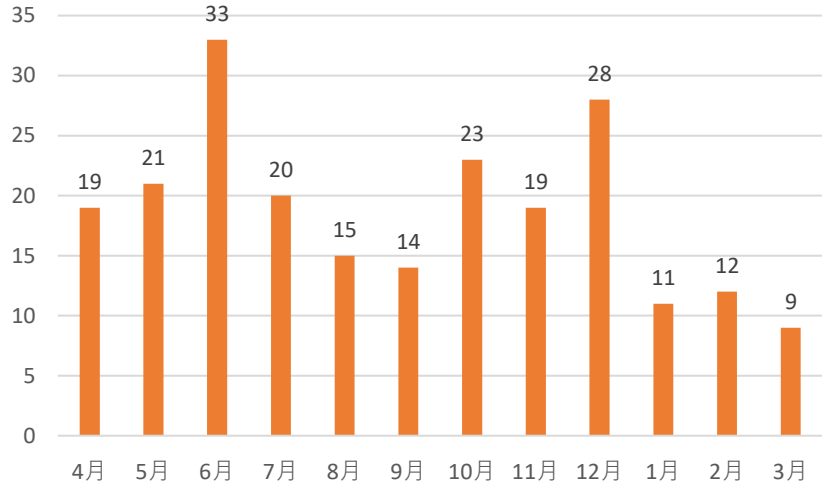


## 令和7年度の会員者数



総合計383名

## 年間活動件数



| 新規入会者 |    |
|-------|----|
| 利用会員  | 16 |
| 協力会員  | 4  |
| 両方会員  | 1  |

### ☆依頼内容

(送迎)

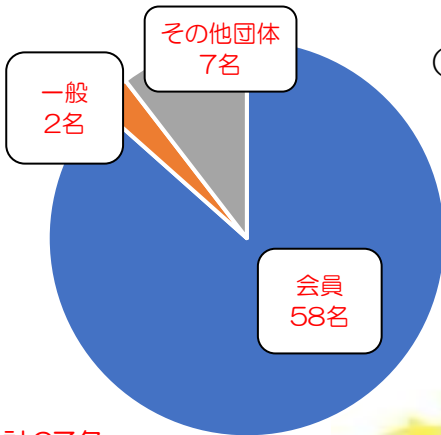
保育所・幼稚園・小学校から他施設への送迎/他施設から利用会員宅への送迎/保育所・幼稚園・小学校への送迎/小学校から学童への送迎/学童への送迎/学童から他施設への送迎/他施設への送迎

(預かり)

仕事やりフレッシュのための一時預かり～協力会員宅にて(送迎と預かり)

保育所・幼稚園への送迎とその前後の預かり

## 研修受講者内訳



合計67名

令和7年度、新規入会者は、利用会員が多い

会員の研修受講者は、全会員数383名のうち58名であった

現在、活動していただける協力会員さんが少ない状況です。お時間のある協力・両方会員さんは、ぜひ研修を受講していただき、少しでも援助活動にご協力いただけたら助かります。よろしくお願いいたします！

\*\*\*\*\*

発行：泉南市健康子ども部 家庭支援課 ファミリー・サポート・センター

メールでのお問い合わせ

住所：〒590-0521 泉南市樽井 1-8-47 あいびあ泉南1F

電話・FAX 072-483-9665



Eメール：familysupport@city.sennan.osaka.jp 開所時間：月曜～金曜（午前9時～午後5時）

\*\*\*\*\*