

## 空調機器仕様書

- M-01 機器表 1 (改修後)
- M-02 機器表 2 (改修後)
- M-03 機器表 3 (改修後)
- M-04 機器表 4 (改修後)
- M-05 機器表 5 (改修後)
- M-06 系統図 (空調配管) (改修後)
- M-07 系統図 (空調自動制御) (改修後)
- M-08 配線系統図 (改修後)
- M-09 1階平面図 (空調配管) (改修後)
- M-10 2階平面図 (空調配管) (改修後)



機器表 (空調設備)

記号	名称	仕様	電源及び消費電力			数量	設置場所	備考(参考品番)
			φ	V	KW			
GHI-2-5	ガスヒーポン室内機	形式:1方向天井カセット型 冷房能力:3.6kW 暖房能力:4.0kW 送風機:シロッコファン×1 電動機出力:0.02kW 風量:(急)9(強)8(弱)7 m3/min 外形寸法:300「30」(H)×600「760」(W)×560「620」(D) 質量:17「2.5」kg 「」はパネルサイズ その他付属品	1	200	0.044	1	1階会計室	S-G36DMS1
GHO-3	ガスヒーポン室外機	形式:ビル用マルチ形ハイパワープラスリニューアル 子機 冷房能力:56.0kW 暖房能力:63.0kW 電気特性:冷房時 運転電流(発電時)0.6A(非発電時)4.0A 消費電力(発電時)0.13kW(非発電時)1.33kW ガス消費(発電時)49.2kW(非発電時)46.1kW 電気特性:暖房時 運転電流(発電時)0.6A(非発電時)3.5A 消費電力(発電時)0.13kW(非発電時)1.19kW ガス消費(発電時)45.6kW(非発電時)42.7kW 送風機:プロペラファン×2 出力:0.75kW×2 外形寸法:2,228(H)×2,026(W)×880(D) 質量:820kg その他付属品	1	200		1	屋外	U-GX560U1DR
GHI-3-1	ガスヒーポン室内機	形式:4方向天井カセット型 冷房能力:4.5kW 暖房能力:5.0kW 送風機:ターボファン×1 電動機出力:0.06kW 風量:(急)15.5(強)13(弱)11.5 m3/min 外形寸法:256「33.5」(H)×840「950」(W)×840「950」(D) 質量:19「5」kg 「」はパネルサイズ 遮風材、その他付属品	1	200	0.02	3	1階東側廊下	S-G45UT1
GHI-3-2	ガスヒーポン室内機	形式:4方向天井カセット型 冷房能力:9.0kW 暖房能力:10.0kW 送風機:ターボファン×1 電動機出力:0.09kW 風量:(急)35(強)25(弱)20.5 m3/min 外形寸法:319「33.5」(H)×840「950」(W)×840「950」(D) 質量:25「5」kg 「」はパネルサイズ その他付属品	1	200	0.08	2 1 3	1階国民保険課 1階会議室② 1階市民課	S-G90UT1

記号	名称	仕様	電源及び消費電力			数量	設置場所	備考(参考品番)
			φ	V	KW			
GHO-4	ガスヒーポン室外機	形式:ビル用マルチ形ハイパワープラスリニューアル 子機 冷房能力:56.0kW 暖房能力:63.0kW 電気特性:冷房時 運転電流(発電時)0.6A(非発電時)4.0A 消費電力(発電時)0.13kW(非発電時)1.33kW ガス消費(発電時)49.2kW(非発電時)46.1kW 電気特性:暖房時 運転電流(発電時)0.6A(非発電時)3.5A 消費電力(発電時)0.13kW(非発電時)1.19kW ガス消費(発電時)45.6kW(非発電時)42.7kW 送風機:プロペラファン×2 出力:0.75kW×2 外形寸法:2,228(H)×2,026(W)×880(D) 質量:820kg その他付属品	1	200		1	屋外	U-GX560U1DR
GHI-4-1	ガスヒーポン室内機	形式:1方向天井カセット型 冷房能力:3.6kW 暖房能力:4.0kW 送風機:シロッコファン×1 電動機出力:0.02kW 風量:(急)9(強)8(弱)7 m3/min 外形寸法:300「30」(H)×600「760」(W)×560「620」(D) 質量:17「2.5」kg 「」はパネルサイズ 遮風材、その他付属品	1	200	0.044	1	1階北側廊下	S-G36DMS1
GHI-4-2	ガスヒーポン室内機	形式:4方向天井カセット型 冷房能力:3.6kW 暖房能力:4.2kW 送風機:ターボファン×1 電動機出力:0.06kW 風量:(急)14.5(強)13(弱)11.5 m3/min 外形寸法:256「33.5」(H)×840「950」(W)×840「950」(D) 質量:19「5」kg 「」はパネルサイズ 遮風材、その他付属品	1	200	0.02	2 1	1階北側廊下 1階東側廊下	S-G36UT1
GHI-4-3	ガスヒーポン室内機	形式:4方向天井カセット型 冷房能力:5.6kW 暖房能力:6.3kW 送風機:ターボファン×1 電動機出力:0.06kW 風量:(急)16.5(強)13.5(弱)11.5 m3/min 外形寸法:256「33.5」(H)×840「950」(W)×840「950」(D) 質量:19「5」kg 「」はパネルサイズ その他付属品	1	200	0.025	1 1	1階北側ホール 1階子育て支援	S-G56UT1
GHI-4-4	ガスヒーポン室内機	形式:天井ビルトインカセット型 冷房能力:9.0kW 暖房能力:10.0kW 送風機:シロッコファン×2 電動機出力:0.125kW 風量:(急)23(強)19(弱)15 m3/min 外形寸法:290「8」(H)×1,000「1,180」(W)×800「420」(D) 質量:35「5」kg 「」はパネルサイズ キャンバスダクト、小パネル、その他付属品	1	200	0.1	2	1階正面玄関ホール	S-G90FS2

訂正	月・日		設計年月日	設計	検図	承認印	工事名称 泉南市庁舎	図面番号
	・			・				
	・							
	・			製図	担当	承認年月日	図面名称 機器表2(改修後)	縮尺 A2: -
	・					・		M — 02

機器表 (空調設備)

記号	名称	仕様	電源及び消費電力			数量	設置場所	備考(参考品番)
			φ	V	KW			
GHI-4-5	ガスヒーポン室内機	形式:4方向天井カセット型 冷房能力:7.1kW 暖房能力:8.0kW 送風機:ターボファン×1 電動機出力:0.06kW 風量:(急)21(強)16(弱)13 m3/min 外形寸法:256「33.5」(H)×840「950」(W)×840「950」(D) 質量:20「5」kg 「」はパネルサイズ その他付属品	1	200	0.035	4	1階生活福祉課	S-G71UT1
GHO-5	ガスヒーポン室外機	形式:ビル用マルチ形リニューアル 冷房能力:56.0kW 暖房能力:63.0kW 電気特性:冷房時 運転電流 6.6A 消費電力 1.24kW ガス消費 45.3kW 電気特性:暖房時 運転電流 4.1A 消費電力 0.74kW ガス消費 43.3kW 送風機:プロペラファン×2 出力:0.75kW×2 外形寸法:2,228(H)×1,650(W)×880(D) 質量:705kg その他付属品	3	200		1	屋外	U-GH560U1DR
GHI-5-1	ガスヒーポン室内機	形式:床置形ハイフレッシュ	3	200	0.63	1	1階空調機械室	S-G200XWS2
GHI-5-2		冷房能力:28kW 暖房能力:26.7kW 送風機:シロッコファン×1 電動機出力:0.75kW 風量:2,000 m3/h 機外静圧:196Pa 外形寸法:2,000(H)×1,500(W)×500(D) 質量:195kg その他付属品				1	2階空調機械室	
GHO-6	ガスヒーポン室外機	形式:ビル用マルチ形ハイパワープラスリニューアル 親機 冷房能力:56.0kW 暖房能力:63.0kW 電気特性:冷房時 運転電流(発電時)0.6A(非発電時)4.0A 消費電力(発電時)0.13kW(非発電時)1.33kW ガス消費(発電時)49.2kW(非発電時)46.1kW 電気特性:暖房時 運転電流(発電時)0.6A(非発電時)3.5A 消費電力(発電時)0.13kW(非発電時)1.19kW ガス消費(発電時)45.6kW(非発電時)42.7kW 送風機:プロペラファン×2 出力:0.75kW×2 外形寸法:2,228(H)×2,026(W)×880(D) 質量:870kg その他付属品	3	200		1	屋外	U-GB560U1DR

記号	名称	仕様	電源及び消費電力			数量	設置場所	備考(参考品番)
			φ	V	KW			
GHI-6-1	ガスヒーポン室内機	形式:4方向天井カセット型 冷房能力:3.6kW 暖房能力:4.2kW 送風機:ターボファン×1 電動機出力:0.06kW 風量:(急)14.5(強)13(弱)11.5 m3/min 外形寸法:256「33.5」(H)×840「950」(W)×840「950」(D) 質量:19「5」kg 「」はパネルサイズ その他付属品	1	200	0.02	1	2階助役室	S-G36UT1
GHI-6-2	ガスヒーポン室内機	形式:4方向天井カセット型 冷房能力:4.5kW 暖房能力:5.0kW 送風機:ターボファン×1 電動機出力:0.06kW 風量:(急)15.5(強)13(弱)11.5 m3/min 外形寸法:256「33.5」(H)×840「950」(W)×840「950」(D) 質量:19「5」kg 「」はパネルサイズ その他付属品	1	200	0.02	1	2階西側廊下	S-G45UT1
GHI-6-3	ガスヒーポン室内機	形式:4方向天井カセット型 冷房能力:9.0kW 暖房能力:10.0kW 送風機:ターボファン×1 電動機出力:0.09kW 風量:(急)35(強)25(弱)20.5 m3/min 外形寸法:319「33.5」(H)×840「950」(W)×840「950」(D) 質量:25「5」kg 「」はパネルサイズ その他付属品	1	200	0.08	1	2階秘書室	S-G90UT1
GHI-6-4	ガスヒーポン室内機	形式:4方向天井カセット型 冷房能力:5.6kW 暖房能力:6.3kW 送風機:ターボファン×1 電動機出力:0.06kW 風量:(急)16.5(強)13.5(弱)11.5 m3/min 外形寸法:256「33.5」(H)×840「950」(W)×840「950」(D) 質量:19「5」kg 「」はパネルサイズ その他付属品	1	200	0.025	1	2階情報管理室	S-G56UT1
GHI-6-5	ガスヒーポン室内機	形式:4方向天井カセット型 冷房能力:9.0kW 暖房能力:10.0kW 送風機:ターボファン×1 電動機出力:0.09kW 風量:(急)35(強)25(弱)20.5 m3/min 外形寸法:319「33.5」(H)×840「950」(W)×840「950」(D) 質量:25「5」kg 「」はパネルサイズ その他付属品	1	200	0.08	1	2階応接室	S-G90UT1

訂正	月・日		設計年月日	設計	検図	承認印	工事名称 泉南市庁舎	図面番号		
	・			・	製図	担当			承認年月日	図面名称 機器表3(改修後)
	・			・					縮尺 A2: -	
・							M — 03			



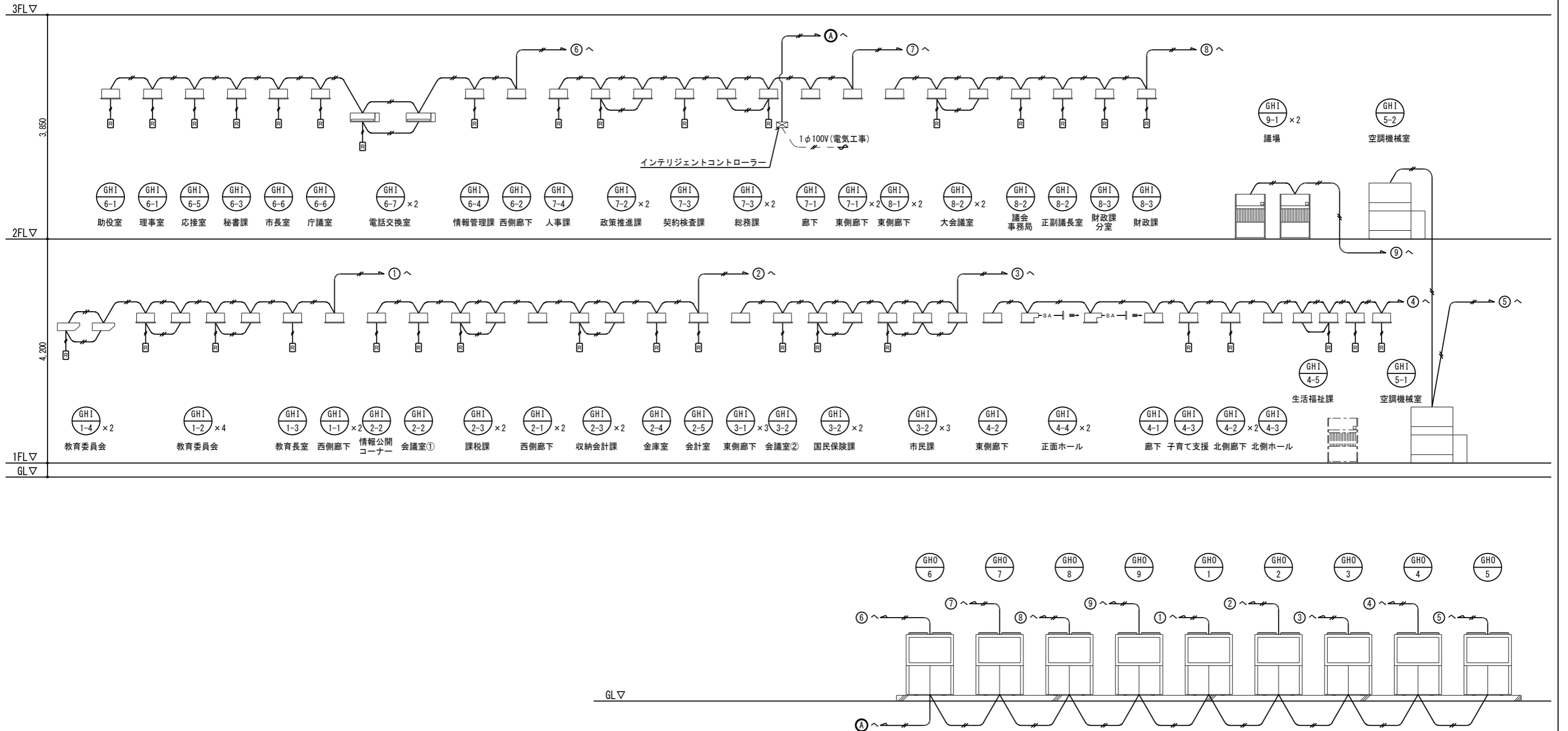
機器表 (空調設備)

記号	名称	仕様	電源及び消費電力			数量	設置場所	備考 (参考品番)
			φ	V	KW			
GHI-8-3	ガスヒートポンプ室内機	形式: 4方向天井カセット型	1	200	0.035	1	2階財政課	S-G71UT1
		冷房能力: 7.1kW				1	2階財政課分室	
		暖房能力: 8.0kW						
		送風機: ターボファン×1 電動機出力: 0.06kW						
		風量: (急)21 (強)16 (弱)13 m3/min						
		外形寸法: 256「33.5」(H)×840「950」(W)×840「950」(D) 質量: 20「5」kg						
		「」はパネルサイズ その他付属品						
GHO-9	ガスヒートポンプ室外機	形式: ビル用マルチ形リニューアル	3	200		1	屋外	U-GH560U1DR
		冷房能力: 56.0kW						
		暖房能力: 63.0kW						
		電気特性: 冷房時 運転電流 6.6A 消費電力 1.24kW						
		ガス消費 45.3kW						
		電気特性: 暖房時 運転電流 4.1A 消費電力 0.74kW						
		ガス消費 43.3kW 送風機: プロペラファン×2 出力: 0.75kW×2						
外形寸法: 2,228(H)×1,650(W)×880(D) 質量: 705kg その他付属品								
GHI-9-1	ガスヒートポンプ室内機	形式: 床置ダクト形	3	200	1.36	2	2階議場	S-G280BDS2
		冷房能力: 28kW						
		暖房能力: 31.5kW						
		送風機: シロココファン×1 電動機出力: 1.5kW						
		風量: 80 m3/min 機外静圧: 235Pa						
		外形寸法: 1,600(H)×1,300(W)×505(D) 質量: 140kg その他付属品						
RC-1	インテリジェントコントローラー	品番: CZ-10EST4A	1	100		1		
RC-2	ワイヤードリモコン	品番: CZ-10RT4C	1	100		37		
		遠隔監視アダプタ	品番: CZ-01AP50B	1	200		2	
		アダプタ取付金具	品番: CZ-CAPMB				2	
	電源切替盤					2		

記号	名称	仕様	電源及び消費電力			数量	設置場所	備考 (参考品番)
			φ	V	KW			

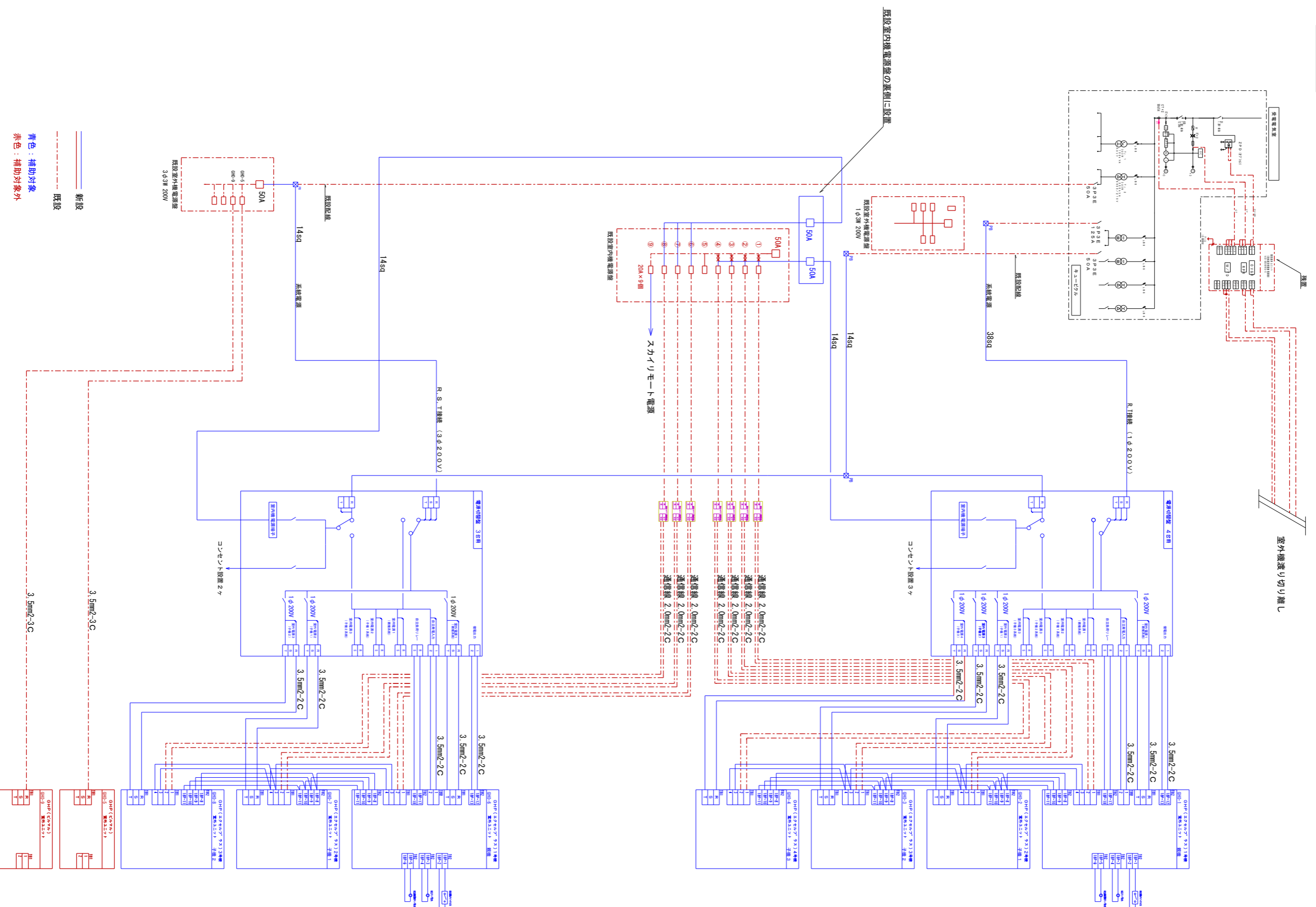


- 凡例
- CVV-S2Sq-2C
  - [R] ワイヤードリモコン
  - ☒ インテリジェントコントローラー



訂正	月・日		設計年月日	設計	検図	承認印	工事名称 大阪府泉南市庁舎	図面番号 M 07
	.			製図	担当	承認年月日		
	.			図面名称 系統図(空調自動制御)(改修後)				





— 新設  
- - - 既設  
— 青色：補助対象  
- - - 赤色：補助対象外

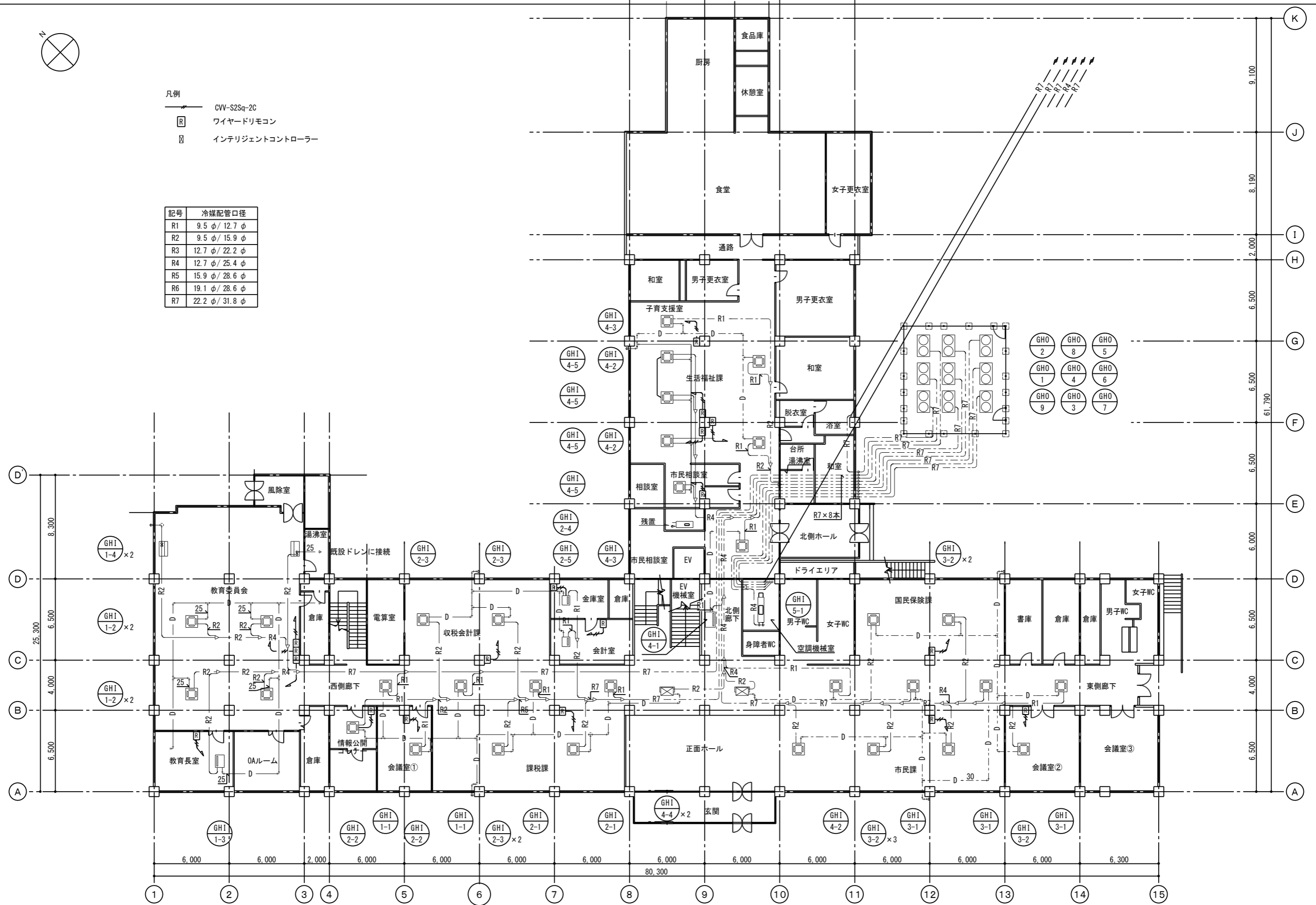
図面番号 M — 08	縮尺 A2 : -	工事名称 泉南市庁舎	承認印	設計	図面番号
		図面名称 配線系統図 (改修後)	承認年月日	設計 年月日	図面名称

訂正

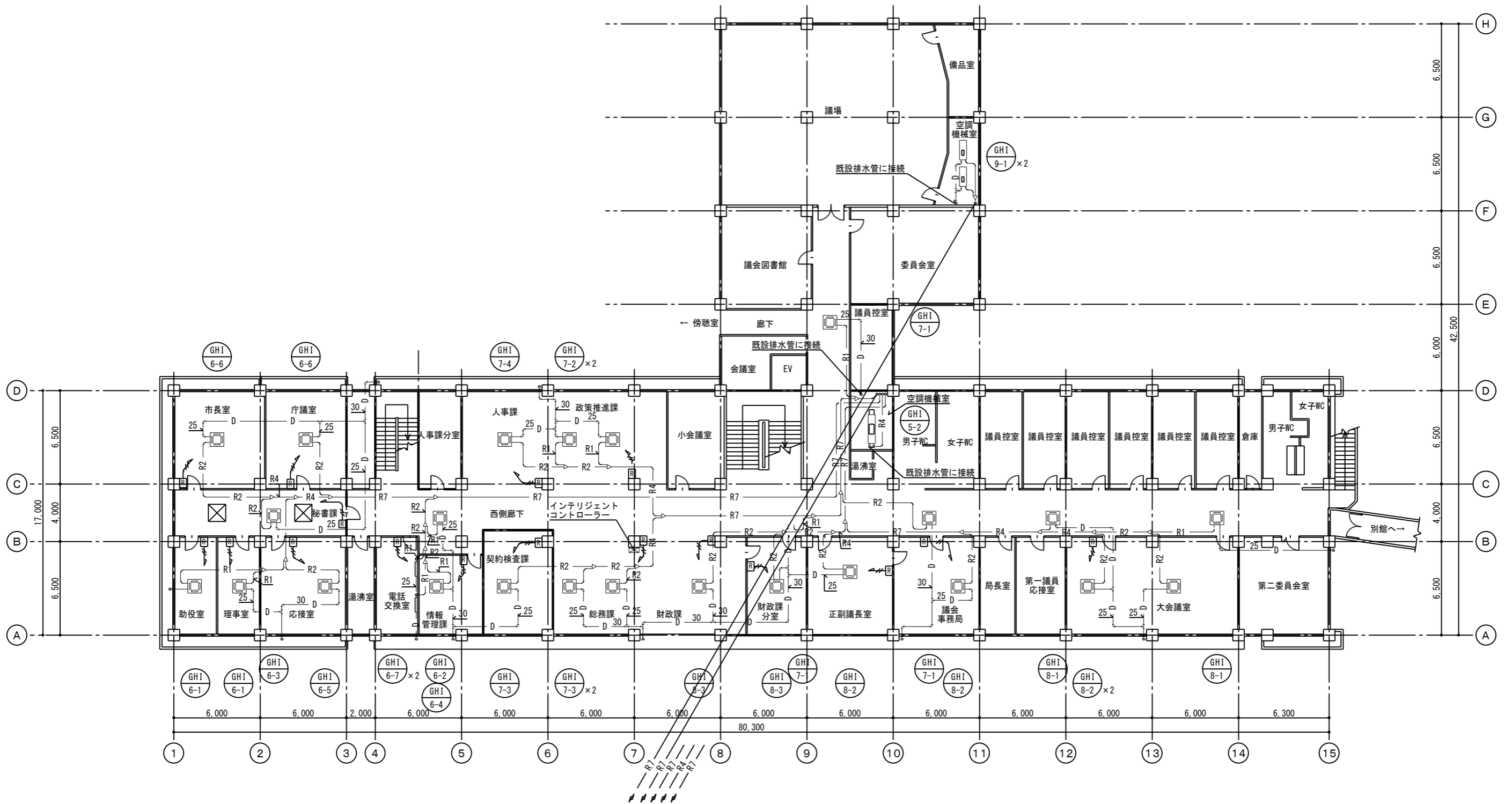


- 凡例
- CVV-S2Sq-2C
  - ワイヤードリモコン
  - インテリジェントコントローラー

記号	冷媒配管口径
R1	9.5 φ / 12.7 φ
R2	9.5 φ / 15.9 φ
R3	12.7 φ / 22.2 φ
R4	12.7 φ / 25.4 φ
R5	15.9 φ / 28.6 φ
R6	19.1 φ / 28.6 φ
R7	22.2 φ / 31.8 φ



訂正	月・日	設計年月日	設計	検図	承認印	工事名称 大阪府泉南市庁舎	図面番号 M 09					
	.							製図	担当	承認年月日	図面名称 1階平面図(空調配管)(改修後)	縮尺 A2: 1/200
	.											



訂正	月・日		設計年月日	設計	検図	承認印	工事名称 大阪府泉南市庁舎	図面番号 M — 10
	.			製図	担当	承認年月日		
	.			図面名称 2階平面図(空調配管)(改修後)				